



S.T.I.dent, по моему мнению, – это не просто одна из многочисленных фирм, торгующих стоматологической продукцией, а в своем роде уникальная компания российского рынка, которая не только создает комфортные условия для своих клиентов, но и вкладывает значительные ресурсы в повышение уровня информированности, практической и теоретической подготовки врачей–стоматологов, поддержку вузов и студенческой науки.

Продукция для терапевтической стоматологии, поставляемая компанией S.T.I.dent, очень интересна для практических врачей–стоматологов. Она включает такие известные бренды, как Piezon, Air–Flow, Septanest, Charisma, Gluma, Opalescence, Endomethasone, а также оригинальные, эксклюзивные товары, которые помогают стоматологу, делая его работу эффективной и очень приятной, например, ViscoStat Clear, Ultra–Blend plus, Consepsis, насадки компании Ultradent, Gluma Desensitizer, Air–Flow Perio, Jiffy Polishing.

И что очень важно, все эти материалы, аппараты и медикаменты отвечают самым высоким требованиям качества, позволяют врачу–стоматологу работать красиво, технологично и не беспокоиться за результаты лечения.

*А. И. Николаев,
Доктор медицинских наук, заведующий кафедрой
терапевтической стоматологии Смоленской
государственной медицинской академии автор
учебников «Практическая терапевтическая стоматоло-
гия» и «Фантомный курс терапевтической стоматологии»,
научный консультант компании S.T.I.dent*

РЕСТАВРАЦИЯ

СОДЕРЖАНИЕ

5–9 Анестезия

- Septanest 1:200.000 (Septodont)
- Scandonest 3% (Septodont)
- Septoject (Septodont)
- Septoject Evolution (Septodont)

10–17 Профессиональная гигиена полости рта. Ультразвуковое препарирование твёрдых тканей зубов

- Piezon Master 700 (EMS)
- Piezon 250/250 LED (EMS)
- Piezon 150/150 LED (EMS)
- Инструменты (насадки) для удаления минерализованных зубных отложений (EMS):
 - Инструмент А
 - Инструмент Р
 - Инструмент PS
- Air-Flow Master (EMS)
- Air-Flow handy 3.0 (EMS)
- Air-Flow handy 3.0 Perio (EMS)
- Профилактический порошок Air-Flow Plus (EMS)
- Профилактический порошок Air-Flow Comfort (EMS)
- Профилактический порошок Air-Flow Classic (EMS)
- Профилактический порошок Air-Flow Soft (EMS)
- Air-Flow Master Piezon (EMS)
- Detartrine & Detartrine Z (Septodont)
- Opal Cups и Opal Cups bristle (Ultradent)
- Detartrol Ultra (Septodont)

18–31

Вспомогательные материалы и аксессуары для эстетической реставрации зубов композитами

- DermaDam (Ultradent)
- Derma Frame (Ultradent)
- OpalDam & OpalDam Green (Ultradent)
- ViscoStat Clear (Ultradent)
- UltraPak (Ultradent)
- Fischer's Ultrapak Packers (Ultradent)
- Biodentine (Septodont)
- Septocalcine Ultra (Septodont)
- Calcipulpe (Septodont)
- Ultra-Blend plus (Ultradent)
- Septocal LC (Septodont)
- Jiffy Composite Polishing Brushes (Ultradent)
- Jiffy Polishers (Ultradent)
- Jiffy Polishing Kit (Ultradent)
- Jiffy Goat Hair Brush (Ultradent)
- Diamond Polish (Ultradent)
- Seek & Sable Seek (Ultradent)
- Permaseal (Ultradent)
- Consepsis (Ultradent)
- Gluma Desensitizer (Heraeus Kulzer)

32–35

Адгезивные системы:

- Gluma 2Bond (Heraeus Kulzer)
- Gluma Self Edge (Heraeus Kulzer)
- Peak Universal + SE (Ultradent)
- UltraEtch

36–42

Композитные реставрационные материалы:

- Charisma Classic (Heraeus Kulzer)
- Charisma Opal (Heraeus Kulzer)
- Charisma Diamond (Heraeus Kulzer)
- Amelogen Plus (Ultradent)
- Charisma Opal Flow (Heraeus Kulzer)
- Charisma Flow (Heraeus Kulzer)
- Venus (Heraeus Kulzer)
- Solitaire 2 (Heraeus Kulzer)
- Charisma PPF (Heraeus Kulzer)
- Lux (S.T.I.dent)

43–45

Широкополосные светодиодные фотополимеризационные лампы нового поколения

- Valo (Ultradent)
- Valo Ortho (Ultradent)
- Valo Cordless (Ultradent)

46–48

Восстановление металлокерамических и керамических протезов при сколах

- Porcelain Etch & Silane (Ultradent)
+ комплекс дополнительных материалов
 - Peak (Ultradent)
 - Ultra-Blend plus (Ultradent)
 - Amelogen Plus (Ultradent)
 - OpalDam (Ultradent)
- Методика внутриротовой реставрации сколов металлокерамических протезов

АНЕСТЕЗИЯ

Препараты для инъекционной анестезии

SEPTANEST WITH ADRENALINE (SEPTODONT)

Раствор для инъекций (с эпинефрином) 40 мг+10 мкг/мл

Карпулированный анестетик на основе 4% артикаина с повышенным содержанием адреналина (1:100.000)

Состав на 1 мл раствора:

- Артикаина гидрохлорида – 40 мг.
- Адреналина тартрата – 0,018 мг; в пересчете на адреналин (эпинефрин) – 0,010 мг (1:100.000).
- Вспомогательные вещества.

Клинические характеристики:

- Более 20 лет успешного клинического применения.
- **Основной анестетик для использования в терапевтической стоматологии.**
- Время наступления анестезии – 1-3 мин.
- Длительность анестезии – 60-75 мин.
- Глубокий обезболивающий эффект.
- Хорошее проникновение в костную ткань.
- Низкий риск аллергических реакций.
- pH 5,3±0,2.

Внимание! Перед началом клинического использования данного препарата рекомендуем в обязательном порядке ознакомиться с инструкцией по применению.

ФОРМА ВЫПУСКА:

- Стеклообразные карпулы по 1,7 мл.
- 10 карпул запечатаны в блистер из ПВХ бумаги с полимерным покрытием.
- 5 блистеров упакованы в картонную пачку вместе с инструкцией по применению.

КОМПЛЕКТ ПОСТАВКИ:

- Упаковка 50 карпул по 1,7 мл в блистерах по 10 карпул.



Показания к применению:

проводниковая и инфильтрационная анестезия при основных стоматологических манипуляциях: удалении зубов, операциях на альвеолярном отростке, препарировании кариозных полостей, витальной экстирпации пульпы.

Условия хранения:

- Хранить при температуре не выше 25°C в защищенном от света и недоступном для детей месте.
- Предохранять от замерзания.
- Не использовать по истечении срока годности, указанного на упаковке.
- **Срок годности 3 года.**

Внимание!

В следующих клинических ситуациях применение местноанестезирующих препаратов с добавлением вазоконстрикторов (адреналина) противопоказано:

- × Наличие у пациента сердечно-сосудистых заболеваний (артериальная гипертензия, пароксизмальная тахикардия и другие виды тахисистолии, нарушения коронарного и мозгового кровообращения, порок сердца и т.д.);
- × Недавно перенесенный инфаркт миокарда (в течение последних 6 месяцев);
- × Закрытоугольная глаукома;
- × Лечение трициклическими антидепрессантами (амитриптилин, мелипрамин и т.д.), ингибиторами моноаминоксидазы (MAO), неселективными бета-адреноблокаторами, нейролептиками, сердечными гликозидами;
- × Тяжелые формы сахарного диабета, особенно в стадии декомпенсации;
- × Выраженный тиреотоксикоз, прием гормонов щитовидной железы (тиреотом);
- × Резко повышенный уровень тревожности;
- × Предстоящее прохождение пациентом допинг-контроля.

SEPTANEST ADRENALINE AU 1/200.000 (SEPTODONT)

Раствор для инъекций (с эпинефрином) 40 мг+5 мкг/мл

Карпулированный анестетик на основе артикаина с нормальным содержанием адреналина (1:200.000)

Состав на 1 мл раствора:

- Артикаина гидрохлорида – 40 мг.
- Адреналина тартрата – 0,009 мг; в пересчете на адреналин (эпинефрин) – 0,005 мг (1:200.000).
- Вспомогательные вещества.

Клинические характеристики:

- Более 20 лет успешного клинического применения.
- Анестетик выбора в терапевтической стоматологии.
- Время наступления анестезии 1–3 мин.
- Длительность анестезии 30–45 мин.
- **Обезболивающий эффект, достаточный для проведения большинства лечебных манипуляций.**
- Хорошее проникновение в костную ткань.
- Низкий риск развития осложнений и аллергических реакций.
- pH 5,3±0,2.

Показания к применению:

проводниковая и инфильтрационная анестезия при препарировании зубов, нетравматичных и непродолжительных хирургических вмешательствах; проведение анестезии детям, беременным женщинам, пациентам «групп риска».

NB! Большинство препаратов, применяемых в стоматологии для местной анестезии, как инъекционной, так и аппликационной, содержат компоненты, способные вызвать положительную реакцию при прохождении допинг-контроля спортсменами. Перед проведением анестезии данной категории пациентов в ситуациях, когда это важно, необходимо проконсультироваться со специалистом по спортивной медицине.

Внимание! Перед началом клинического использования данного препарата рекомендуем в обязательном порядке ознакомиться с инструкцией по применению.



Условия хранения:

- Хранить при температуре не выше 25°C в защищенном от света и недоступном для детей месте.
- Предохранять от замерзания.
- Не использовать по истечении срока годности, указанного на упаковке.
- **Срок годности 3 года.**

ФОРМА ВЫПУСКА:

- Стеклокарпулы по 1,8 мл.
- 10 карпул запечатаны в блистер из ПВХ бумаги с полимерным покрытием.
- 5 блистеров упакованы в картонную пачку вместе с инструкцией по применению.

КОМПЛЕКТ ПОСТАВКИ:

- Упаковка 50 карпул по 1,8 мл в блистерах по 10 карпул.

ЭДТА в карпуле анестетика

Для чего нужна ЭДТА в карпуле анестетика?

ЭДТА (этилендиаминтетрауксусная кислота) является комплексообразующим веществом. Она защищает адреналин, содержащийся в карпуле, от инактивации ионами свинца и алюминия, выделяющимися из стекла. Анестетики, не содержащие ЭДТА, быстрее теряют свою активность, особенно при нарушении условий хранения, например, при температуре воздуха выше 25°C.

Говорить о том, что от этих ионов защищает силиконовое покрытие карпулы, вряд ли правомерно, т.к. целостность этого покрытия никто не гарантирует и, кроме того, оно представляет собой полупроницаемую мембрану, через которую ионы металлов будут проникать за счет градиента концентраций.



Может ли ЭДТА, содержащаяся в карпуле, вызывать у пациента головную боль, тошноту, рвоту?

В медицинской литературе данные явления описаны как побочный эффект внутривенного введения ЭДТА в количестве 2–4 г. Одна карпула Септанеста содержит 0,000425 г ЭДТА... В целом, возникновение головной боли при введении ЭДТА связывают со снижением уровня сахара в крови. Чтобы этого избежать следует принимать пищу, по крайней мере, три раза в день. А при возникновении головной боли рекомендуется съесть полуспелый банан.

С какой целью ЭДТА применяется в медицине?

В медицинской практике ЭДТА применяют при лечении отравлений солями токсичных и радиоактивных металлов, синильной кислотой и хлорцианом, для консервации донорской крови. Широкое распространение получил метод ЭДТА-терапии атеросклероза и связанных с ним нарушений коронарного и мозгового кровообращения.

Другие показания к применению препаратов, содержащих ЭДТА: диабет, диабетические нейропатия и ретинопатия, синдром хронической усталости, головные боли (!), бессонница, ухудшение памяти, депрессия, возрастное нарушение интеллекта, болезни Паркинсона и Альцгеймера, хронические воспалительные заболевания (бурситы, остеоартриты, бронхиты и др.), псориаз, импотенция, простатит, частые простуды и ОРВИ.

Применяют ли ЭДТА в других областях, связанных с человеческим здоровьем?

ЭДТА добавляют в качестве консерванта в продукты питания, упакованные в металлическую и стеклянную тару: майонез, фруктовые соки и компоты и т.п. Кроме того, ее добавляют в безалкогольные напитки, содержащие аскорбиновую кислоту и бензонат натрия для снижения образования в них канцерогенного вещества бензола.

Ваше отношение к заявлениям, что анестетики, содержащие ЭДТА, могут вызывать у пациентов головную боль?

Я считаю это такие заявления инструментом не очень добросовестной конкуренции. В моей практике не было ни одного случая возникновения у пациента головной боли, которую я связал бы с токсическим действием ЭДТА. Скорее головную боль может вызвать нестабильность артериального давления, связанная с содержанием в анестетике вазоконстриктора и психоэмоциональным напряжением пациента во время лечения у стоматолога.

А.И.Николаев, доктор медицинских наук, заведующий кафедрой терапевтической стоматологии Смоленской государственной медицинской академии

SCANDONEST 3% (SEPTODONT)

Карпулированный анестетик на основе мепивакаина без адреналина

Состав на 1 мл раствора:

- Мепивакаина гидрохлорида – 30 мг.
- Вспомогательные вещества.

Клинические характеристики:

- Время наступления анестезии – 1–3 мин.
- Длительность анестезии – 10–20 мин.
- Мягкий обезболивающий эффект, достаточный для проведения кратковременных и нетравматичных лечебных манипуляций.
- **Местный анестетик для пациентов «групп риска».**
- Низкий риск побочных эффектов и аллергических реакций (не содержит сульфиты и парабены).
- pH 6,40±0,20.

Показания к применению:

- Проводниковая и инфильтрационная анестезия при кратковременных и нетравматичных лечебно-диагностических манипуляциях;
- Проведение анестезии пациентам, которым противопоказано применение анестетиков с вазоконстрикторами (гипертония, сахарный диабет, коронарная недостаточность и т.д.);
- Проведение анестезии пациентам с отягощенным аллергологическим анамнезом: при бронхиальной астме, аллергических дерматозах и т.д.

Внимание! Перед началом клинического использования данного препарата рекомендуем в обязательном порядке ознакомиться с инструкцией по применению.



Условия хранения:

- Хранить при температуре не выше 25°C в защищенном от света и недоступном для детей месте.
- Предохранять от замерзания.
- Не использовать по истечении срока годности, указанного на упаковке.
- **Срок годности 3 года.**

ФОРМА ВЫПУСКА:

- Стеклянные карпулы по 1,8 мл.
- 10 карпул запечатаны в блистер из ПВХ бумаги с полимерным покрытием.
- 5 блистеров упакованы в картонную пачку вместе с инструкцией по применению.

КОМПЛЕКТ ПОСТАВКИ:

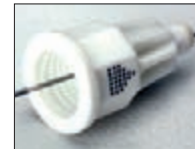
- Упаковка 50 карпул по 1,8 мл в блистерах по 10 карпул.

Иглы для инъекционной анестезии

SEPTOJECT (SEPTODONT)

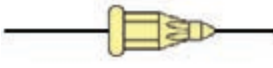




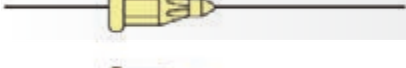

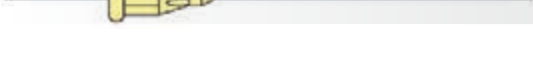
Стерильные инъекционные иглы для карпульных шприцев

- Игла покрыта силиконом, благодаря чему вкол и продвижение ее через ткани становятся менее болезненными.
- Стерильность данных игл гарантируется бумажной полоской, которой обернута защитная муфта. Иглы предназначены для одноразового использования и повторно не стерилизуются.
- Различные типы и размеры игл для любых видов инъекционной анестезии в амбулаторной стоматологии: проводниковой, инфильтрационной, интралигаментарной, интрасептальной и т.д.
- Европейский стандарт резьбы фиксирующей канюли (metric).
- Система определения позиции среза позволяет врачу контролировать расположение среза иглы по отношению к кортикальной пластинке, чтобы во время инъекции избежать деформации кончика иглы и травмирования тканей.

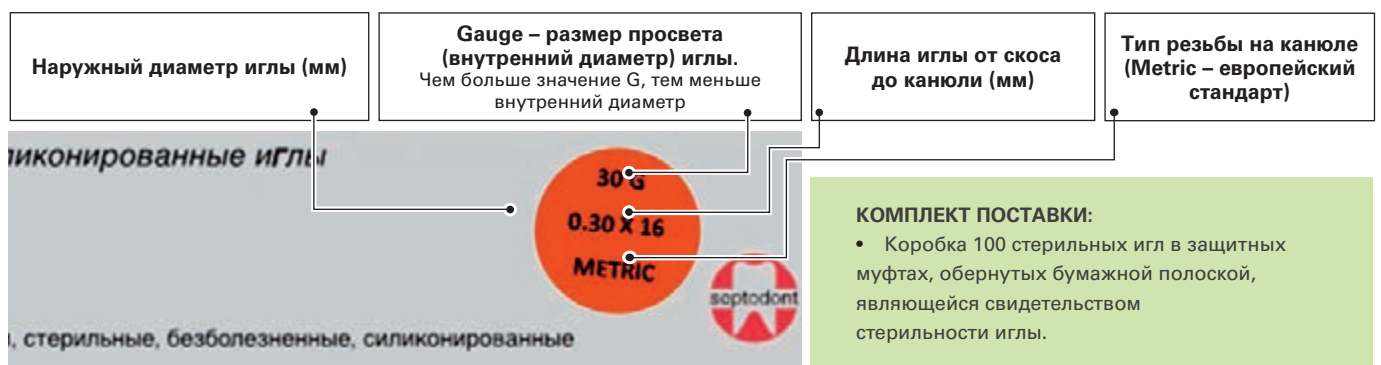


Отметка на канюле, обозначающая положение среза иглы.

Ассортимент и характеристики инъекционных игл для карпульной анестезии Septoject

Внешний вид иглы	Маркировка	Наружный диаметр	Длина	Характеристика, назначение
 Иглы изображены в масштабе 1:1	25 G 0.40 x 8 METRIC	0.4 мм	8 мм	Очень короткая игла для интрасептальной анестезии
	30 G 0.30 x 16 METRIC	0.3 мм	16 мм	Короткая, тонкая игла для инфильтрационной анестезии
	27 G 0.40 x 16 METRIC	0.4 мм	16 мм	Короткая, толстая игла для инфильтрационной анестезии
	30 G 0.30 x 21 METRIC	0.3 мм	21 мм	Удлиненная, тонкая игла для инфильтрационной анестезии
	27 G 0.40 x 21 METRIC	0.4 мм	21 мм	Удлиненная, толстая игла для инфильтрационной анестезии
	30 G 0.30 x 25 METRIC	0.3 мм	25 мм	Длинная, тонкая игла для инфильтрационной анестезии
	27 G 0.40 x 35 METRIC	0.4 мм	35 мм	Игла для проводниковой анестезии
	27 G 0.40 x 42 METRIC	0.4 мм	42 мм	Длинная игла для проводниковой анестезии

Маркировка инъекционных игл для карпульной анестезии Septoject:



SEPTOJECT EVOLUTION (SEPTODONT)

Стерильные инъекционные иглы нового поколения для карпульных шприцев

- Цветовая маркировка типов игл.
- 100% гарантия стерильности.



КОМПЛЕКТ ПОСТАВКИ:

- Иглы для инфильтрационной анестезии
уп. 100 шт. Septoject Evolution 27G – 25 мм
- Иглы для инфильтрационной анестезии
уп. 100 шт. Septoject Evolution 30G – 25 мм
- Иглы для интралигаментарной анестезии
уп. 100 шт. Septoject Evolution 30G – 9 мм



Наличие 2 отметок среза иглы обеспечивает сверхточную инъекцию и предупреждение травмирования надкостницы.



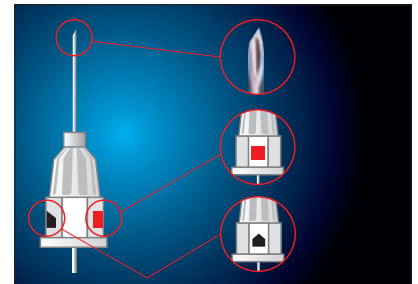
Отметка, обозначающая расположение скоса



Отметка, противоположная скосу. Предназначена для улучшения визуального контроля ориентации иглы

Острие иглы имитирует форму лезвия хирургического скальпеля:

- Введение иглы с меньшим усилием;
- Минимальное смещение иглы при продвижении через ткани;
- Снижение болезненности инъекции.



ПРОФЕССИОНАЛЬНАЯ ГИГИЕНА ПОЛОСТИ РТА. УЛЬТРАЗВУКОВОЕ ПРЕПАРИРОВАНИЕ ТВЕРДЫХ ТКАНЕЙ ЗУБОВ

Многофункциональные ультразвуковые аппараты серии Piezon® для профессиональной гигиены полости рта и препарирования твердых тканей зубов (EMS)

Области применения ультразвука в реставрационной стоматологии:

- Профессиональная гигиена полости рта: удаление минерализованных над- и поддесневых зубных отложений, обработка и ирригация пародонтальных карманов, очистка поверхности имплантатов.
- Лечение кариеса и эстетическая реставрация зубов композитами: препарирование кариозных полостей, препарирование зубов под виниры, финишная обработка стенок полости.
- Снятие коронок и мостовидных протезов, удаление вкладок и анкерных штифтов.
- Эндодонтическое лечение зубов: обработка и ирригация корневых каналов, конденсация гуттаперчи, распломбирование корневых каналов, удаление из просвета корневого канала отломков эндодонтических инструментов.
- Эндодонтическая хирургия: ретроградная обработка корневых каналов.

PIEZON® MASTER 700 (EMS) FT-194

Многофункциональный автономный ультразвуковой аппарат

- Два наконечника с подсветкой операционного поля.
- Два режима работы: «стандартный» и «эндо».
- Возможность работы без подачи жидкости.
- Технология Piezon No Pain – плавные ультразвуковые колебания для снижения болевых ощущений и обеспечения обратной связи с инструментом в процессе работы



КОМПЛЕКТ ПОСТАВКИ:

Piezon® Master 700 в комплектации Premium:

- 2 наконечника Piezon® LED
- 2 шланга для наконечников
- 3 инструмента Piezon® (A, P, PS) с ключами CombiTorque в стерилизационном боксе
- 2 емкости по 350 мл

Piezon® Master 700 в комплектации Standard:

- 1 наконечник Piezon® LED
- 1 шланг для наконечника
- 3 инструмента Piezon® (A, P, PS) с ключами CombiTorque в стерилизационном боксе
- 2 емкости по 350 мл



Технологии Air-Flow® и Piezon® – основа современной консервативной пародонтологии и стоматологической профилактики. Эти торговые марки компании EMS являются для нас синонимами качества, надежности и высокой клинической эффективности.

*Э.М.Гильмияров
доктор медицинских наук, профессор,
заведующий кафедрой терапевтической стоматологии
Самарского государственного медицинского университета*

PIEZON® 250 / 250 LED (EMS) FT-216 / FT-224**Многофункциональный автономный
ультразвуковой аппарат**

- Оригинальная технология Piezon®
- Вся мощность ультразвукового модуля – 8 Вт. передаётся к насадке.
- Оригинальный наконечник Piezon®
- Режим эндо-перио / мягкой обработки.
- Высокоточная регулировка подачи жидкости с функцией «сухого» режима.
- Ёмкость для жидкости – 350 мл. (стандартно), 500 мл. (опционально)
- Быстросъёмные разъёмы на шланге с обеих сторон.
- Ультратонкая 2-шаговая педаль

КОМПЛЕКТ ПОСТАВКИ:

- Аппарат PIEZON® 250
- Источник питания
- Перистальтическая помпа
- 1 оригинальный наконечник Piezon® / Piezon® LED
- 3 насадки А, Р, PS (EMS) укомплектованные ключами CombiTorque
- Ёмкость 350 мл для рабочего раствора
- 2-шаговая педаль 360°
- Карта-тестер для инструментов Piezon®
- Комплект для технического обслуживания (включая перистальтическую помпу)



- Удобная LED-индикация между 1-4 Вт для указания рекомендуемой мощности при поддесневом лечении.
- 35 ступеней регулировки мощности.
- Линейные возвратно-поступательные движения насадки.
- Постоянное управление с обратной связью и точная регулировка мощности ультразвука обеспечивают максимальную безопасность и эффективность.

PIEZON® 150 / 150 LED (EMS) FT-215 / FT-223**Многофункциональный автономный
ультразвуковой аппарат****КОМПЛЕКТ ПОСТАВКИ:**

- Аппарат Piezon® 150
- Источник питания
- 1 оригинальный наконечник Piezon® / Piezon® LED
- 3 насадки А, Р, PS (EMS) укомплектованные ключами CombiTorque
- 2 фильтра для жидкости (один на прозрачном шланге)
- 2-шаговая педаль 360°
- Карта-тестер для инструментов Piezon®
- Комплект для технического обслуживания

Наконечник Piezon® LED
с подсветкой операционного поля.



- Оригинальная технология Piezon®
- Вся мощность ультразвукового модуля – 8 Вт передаётся к насадке.
- Оригинальный наконечник Piezon®.
- Режим эндо-перио/ мягкой обработки.
- Высокоточная регулировка подачи жидкости с функцией «сухого» режима.
- Быстросъёмные разъёмы на шланге с обеих сторон.
- Удобная LED-индикация между 1–4 Вт для указания рекомендуемой мощности при поддесневом лечении.
- 35 ступеней регулировки мощности.
- Линейные возвратно-поступательные движения насадки.
- Постоянное управление с обратной связью и точная регулировка мощности обеспечивают максимальную безопасность и эффективность.



- Анестетик с самым высоким уровнем Ph, обеспечивающий быстрое наступление анестезии и сохраняющий свою эффективность при воспалительных процессах
- Поршни карпул Septanest® изготовлены без использования латекса, что снижает риск аллергических реакций
- Каждую секунду в мире проводится 4 инъекции Septanest®



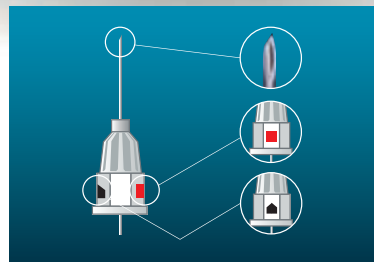
Septanest®

Единственный анестетик двойного цикла стерилизации, отвечающий всем требованиям фармацевтической отрасли в 170 странах мира



Septoject® Evolution

- Скос, имитирующий лезвие хирургического скальпеля
- Трехмерная конструкция кончика иглы
- Отсутствие колебаний иглы от точки вкола
- Равномерное распределение нагрузки без разрыва тканей



Отметка, обозначающая расположение скоса

Отметка, противоположная скосу. Предназначена для улучшения визуального контроля ориентации иглы

ЭКСКЛЮЗИВНЫЙ ПРЕДСТАВИТЕЛЬ SEPTODONT В РОССИИ
123182, Москва, ул. Щукинская, 2, тел./факс: (495) 783-2804
бесплатный многоканальный телефон: 8-800-333-0646
www.stident.ru, mail@stident.ru



Инструменты (насадки) для удаления минерализованных зубных отложений (производство EMS, Швейцария)*



ИНСТРУМЕНТ А DS-001

Для удаления массивных плотных сильно минерализованных наддесневых зубных отложений со всех поверхностей зуба.



ИНСТРУМЕНТ P DS-011

Для удаления массивных плотных сильно минерализованных наддесневых зубных отложений со всех поверхностей зуба.



ИНСТРУМЕНТ PS DS-016

Для удаления средне- и слабоминерализованных немассивных поддесневых зубных отложений из пародонтальных карманов глубиной более 3 мм, в первую очередь – на этапах «поддерживающего» лечения, когда поддесневые отложения немассивные и слабоминерализованные.

Аппаратура и абразивные порошки серии Air-Flow® для профессиональной гигиены полости рта (EMS)

ТЕХНОЛОГИЯ AIR-FLOW®

Воздушно-абразивная обработка наддесневой части зуба

- Полирование поверхности зубов после применения ручных и электромеханических инструментов.
- Удаление глубоких пигментаций эмали и окрашенных отложений, в т.ч. «налета курильщика».
- Профессиональная гигиена полости рта у пациентов с брекет-системами.
- Осветление зубов.
- Очищение фиссур жевательных зубов перед их неинвазивной герметизацией.

ТЕХНОЛОГИЯ PERIO-FLOW®

Воздушно-абразивная обработка поддесневой поверхности корня зуба.

- Санация пародонтальных карманов.
- Обработка поддесневой части корня с целью уничтожения биопленки и замедления ее повторного образования.
- Полирование поддесневой части корня зуба.
- Очищение поверхности имплантатов.

AIR-FLOW® HANDY 3.0

Наконечник для воздушно-абразивной обработки поверхностей зубов по технологии Air-Flow®, подключаемый к турбинному шлангу стоматологической установки



- Не требует сложного подключения к установке с привлечением специалистов по обслуживанию медицинской техники.
- Легкий, сбалансированный, эргономичный, мобильный.
- Компактная, вращающаяся носовая часть, обеспечивающая обзор обрабатываемой поверхности.
- Возможна поставка для большинства типов турбинных разъемов (Midwest, Borden и т.д.).
- Три варианта цвета корпуса.

**AIR-FLOW® MASTER FT-188**

Первый в мире аппарат, комбинирующий применение технологий Air-Flow® и Perio-Flow®

КОМПЛЕКТ ПОСТАВКИ:**Аппарат Air-Flow Master® в комплектации Standard**

- 1 сменный наконечник Air-Flow®
- 1 сменный наконечник Perio-Flow®
- 40 одноразовых силиконовых носиков
- 1 емкость для порошка Air-Flow®
- 1 емкость для порошка Air-Flow® Perio
- 1 банка порошка Air-Flow® Classic.

КОМПЛЕКТ ПОСТАВКИ:**FT-220#adapter • Air-Flow Handy 3.0**

- Устройство Air-Flow 3.0
- Наконечник Air-Flow® 120°
- Аксессуары для ежедневного технического обслуживания устройства
- Устройство Air-Flow® Easy Fill 3.0 для легкой загрузки порошка
- Запасная крышка резервуара порошка
- Оригинальный порошок Air-Flow® CLASSIC, 1 бут., 300 гр.

FT-255#adapter • Air-Flow Handy 3.0 PREMIUM

- Устройство Air-Flow® handy 3.0 PERIO
- Дополнительный наконечник Air-Flow® PERIO
- Дополнительный наконечник Air-Flow® PLUS
- 40 силиконовых носиков Perio-Flow
- Аксессуары для ежедневного технического обслуживания устройства
- Устройство Air-Flow® Easy Fill 3.0 для легкой загрузки порошка
- Запасная крышка резервуара порошка
- Сертификат на приобретение одной баночки оригинального порошка Air-Flow

FT-221#adapter PLUS • Air-Flow Handy 3.0 PLUS

- Устройство Air-Flow 3.0 PLUS
- Наконечник Air-Flow® PLUS
- Аксессуары для ежедневного технического обслуживания устройства
- Устройство Air-Flow® Easy Fill 3.0 для легкой загрузки порошка. Далее по комплектации FT-255

FT-221#adapter PERIO • Air-Flow Handy 3.0 PERIO

- Устройство Air-Flow 3.0 PERIO
- Наконечник Air-Flow® PERIO
- 40 силиконовых носиков Perio-Flow
- Аксессуары для ежедневного технического обслуживания устройства.
- Устройство Air-Flow® Easy Fill 3.0 для легкой загрузки порошка. Далее по комплектации FT-255



- Подключается к стоматологической установке.
- Дает возможность чередования и сочетания в процессе обработки технологий Air-Flow® и Perio-Flow®.

ПРОФИЛАКТИЧЕСКИЙ ПОРОШОК AIR-FLOW® PERIO

- Низкоабразивный, сверхмелкодисперсный, растворимый в воде порошок на основе глицина.
- Средний размер частиц – 25 мкм.
- Для обработки поддесневой части корня с целью удаления биопленки, санации пародонтальных карманов, очистки поверхности имплантатов.
- Не повреждает эмаль и дентин зуба.
- Способствует уменьшению глубины пародонтальных карманов.
- Предназначен для технологий Air-Flow® и Perio-Flow®.
- Применение по технологии Air-Flow® – при пародонтальных карманах глубиной до 5 мм.
- Применение по технологии Perio-Flow® – при пародонтальных карманах глубиной до 10 мм.



КОМПЛЕКТ ПОСТАВКИ:
DV-070 • Банка 120 г

ПРОФИЛАКТИЧЕСКИЙ ПОРОШОК AIR-FLOW® SOFT

- Малоабразивный, мелкодисперсный порошок на основе глицина.
- Средний размер частиц – 65 мкм.
- Для обработки зубов пациентам, нуждающимся в частом и регулярном проведении профессиональной чистки зубов.
- Не повреждает эмаль зубов.
- Рекомендуются пациентам с чувствительным пародонтом.
- Предназначен для технологии Air-Flow®.



КОМПЛЕКТ ПОСТАВКИ:
DV-071/A • Банка 200 г

ПРОФИЛАКТИЧЕСКИЙ ПОРОШОК AIR-FLOW® PLUS

«Мягкий» порошок для наддесневой и поддесневой обработки, без необходимости замены порошков

- Низкоабразивный, сверхмелкодисперсный, растворимый в воде порошок на основе эритритола*.
- Для удаления мягкого и пигментированного наддесневого налёта и отбеливания с оптимальным комфортом для пациента.
- Для удаления биоплёнки из карманов до 4 мм на естественных зубах и имплантатах.
- Для удаления биоплёнки из глубоких пародонтальных карманов от 4 до 10 мм на естественных зубах и имплантатах.
- Предназначен для технологии Air-Flow и Perio-Flow.
- Для полирования поверхности зуба.
- Средний размер зёрен 14 мкм.



КОМПЛЕКТ ПОСТАВКИ:
DV-082A • Банка 100 г

*Эритритол относится к полиолам и является одним из наилучших сахарозаменителей, применяемых в диетотерапии, направленной на снижение массы тела. Как и другие полиолы, он не вызывает кариеса и безопасен для больных сахарным диабетом, не оказывая влияния на подъем глюкозы и инсулина в крови. Однако в отличие от других полиолов, он обладает очень низкой энергетической ценностью (0,2 кал/г), которая составляет примерно 7–13 % их калорийности и около 5 % калорийности сахарозы

ПРОФИЛАКТИЧЕСКИЙ ПОРОШОК AIR-FLOW® CLASSIC

- Малоабразивный, мелкодисперсный порошок на основе бикарбоната натрия.
- Для удаления наддесневых отложений и пигментированного налета, в том числе «налета курильщика».
- Средний размер частиц 65 мкм.
- Противовоспалительное действие.
- Предназначен для технологии Air-Flow®.

КОМПЛЕКТ ПОСТАВКИ:

- DV-048/CHE/A • Порошок Air-Flow® Classic (вишня) 300 г
- DV-048/LEM/A • Порошок Air-Flow® Classic (лимон) 300 г
- DV-048/MIN/A • Порошок Air-Flow® Classic (мята) 300 г
- DV-048/NEU/A • Порошок Air-Flow® Classic (нейтральный) 300 г
- DV-048/TRO/A • Порошок Air-Flow® Classic (тропические фрукты) 300 г
- DV-048/CAS/A • Порошок Air-Flow® Classic (черная смородина) 300 г
- DV-048/TUT/A • Порошок Air-Flow® Classic (Тутти фрутти) 4x300 г



Набор «Тутти-Фрутти» из четырех порошков с различными вкусами: вишни, черной смородины, тропических фруктов и мяты.

ПРОФИЛАКТИЧЕСКИЙ ПОРОШОК AIR-FLOW® COMFORT

Классический порошок

- Малоабразивный, мелкодисперсный порошок на основе бикарбоната натрия.
- Подготовка поверхности перед стоматологическим лечением.
- Для удаления биопленки и «тяжелых» пятен с оптимальным комфортом для пациента.
- Средний размер зёрен 40 мкм.
- Противовоспалительное действие.
- Предназначен для технологии Air-Flow.



КОМПЛЕКТ ПОСТАВКИ:

DV-106/A/LEMON • Банка 250 г

СТАРТОВЫЙ НАБОР AIR-FLOW® PLUS

Для пользователей Air-Flow Master® и Air-Flow Master Piezon®.

КОМПЛЕКТ ПОСТАВКИ:

FV-086# • 8 флаконов порошка Air-Flow® PLUS +
1 ёмкость для порошка Air-Flow® Perio + PLUS



AIR-FLOW® MASTER PIEZON® (EMS)

Комбинированный аппарат для комплексной профилактики и лечения, комбинирующий применение технологий Piezon no rain, Air-Flow® и Perio-Flow®

- Наконечник Piezon® LED с подсветкой операционного поля.
- 3 ёмкости для рабочих растворов и порошков.
- Дает возможность чередования и сочетания в процессе обработки технологий Piezon®, Air-Flow® и Perio-Flow®.
- Два режима работы: «стандартный» и «перио».
- Улучшенный дизайн: сенсорная панель управления, магнитные держатели наконечников, ультратонкая многофункциональная педаль.

КОМПЛЕКТ ПОСТАВКИ:

FT-200 • Аппарат Air-Flow Master Piezon®.

- 1 наконечник Piezon® LED с подсветкой операционного поля.
- 1 наконечник Air-Flow® в стерилизационном боксе.
- 1 наконечник Perio-Flow® в стерилизационном боксе.
- Инструменты и аксессуары для ежедневного технического обслуживания аппарата.
- 3 инструмента Piezon® (A, P, PS) с ключами CombiTorque в стерилизационном боксе.
- 1 ёмкость для рабочих растворов (350 мл).
- 1 ёмкость для порошка Air-Flow®.
- 1 ёмкость для порошка Air-Flow® Perio.
- Многофункциональная педаль.
- 1 банка порошка Air-Flow® Classic.



- Новая технология Piezon no rain, создающая плавные ультразвуковые колебания для снижения болевых ощущений и обеспечивающая обратную связь с инструментом в процессе работы.
- Требуется подключение к системе подачи воды, сжатого воздуха и электропитанию стоматологической установки.

Абразивные пасты и химические препараты для удаления зубных отложений

DETARTRINE И DETARTRINE Z (SEPTODONT)

Абразивные пасты для профессиональной гигиены полости рта

- Не содержат фтора.
- Предназначены для профессиональной чистки зубов перед изготовлением композитных реставраций, удаления зубного налета, пигментаций, в т.ч. «налета курильщика», полирования поверхности зубов и реставраций на завершающем этапе профессиональной чистки зубов.
- Применяются с циркулярными щеточками или полировочными силиконовыми чашечками.
- Detartrine: абразив – диоксид кремния (RDA 150).
- Detartrine Z: абразив – диоксид кремния + истолченный цирконий (RDA 200).



КОМПЛЕКТ ПОСТАВКИ:

- DS039 • Detartrine paste – Баночка 45 г
- DS033 • Detartrine Z – Баночка 45

OPAL CUPS И OPAL CUPS BRISTLE (ULTRADENT)

Силиконовые полировочные чашечки для проведения профессиональной чистки зубов

Opal Cups – силиконовые полировочные чашечки для удаления с поверхности зуба пигментаций и мягкого зубного налета.

Применяются с абразивными пастами для профессиональной чистки зубов.

Opal Cups bristle – силиконовые полировочные чашечки со щеточками внутри. Обладают повышенной очищающей способностью. Предназначены для проведения микроабразии (в сочетании с препаратом Opalustre) и для удаления с поверхности зуба пигментаций и мягкого зубного налета (в сочетании с абразивными пастами для профессиональной чистки зубов).



КОМПЛЕКТ ПОСТАВКИ:

- UL5799 • Opal Cups – полировочные чашки – 20шт
- UL5800 • Opal Cups bristle – полировочные чашки – 20шт

DETARTROL ULTRA (SEPTODONT)

Жидкость на основе 20% соляной кислоты с индикатором зубного налета для химического размягчения зубного камня перед его механическим удалением. Применяется при проведении профессиональной чистки зубов в сложных клинических ситуациях: при наличии плотных, прочно фиксированных минерализованных зубных отложений, выраженной подвижности зубов и т.д.

КОМПЛЕКТ ПОСТАВКИ:

- DS042 • Флакон 13 мл



Внимание! Перед началом клинического использования данного препарата рекомендуем в обязательном порядке ознакомиться с инструкцией по применению.

ВСПОМОГАТЕЛЬНЫЕ МАТЕРИАЛЫ И АКСЕССУАРЫ ДЛЯ ЭСТЕТИЧЕСКОЙ РЕСТАВРАЦИИ ЗУБОВ КОМПОЗИТАМИ

Средства для изоляции операционной области, ретракции десны, профилактики и остановки кровотечения

DERMADAM (ULTRADENT)

Гипоаллергенные платки коффердама

КОМПЛЕКТ ПОСТАВКИ:

- UL 311** • DermaDam Medium (толщина 0,2 мм), предварительно разрезанный, 15 см x 15 см, 36 шт.
- UL 314** • DermaDam Heavy (толщина 0,25 мм), предварительно разрезанный, 15 см x 15 см, 36 шт.
- UL 299** • DermaDam Synthetic (толщина 0,20 мм), предварительно разрезанный, 15 см x 15 см, 20 шт.



- Без талька.
- Самый чистый из латексных коффердамов: минимальная вероятность раздражения кожи и развития аллергической реакции.
- Оптимальный цвет, отсутствие блеска: минимальное утомление глаз стоматолога в процессе работы.
- Высокая прочность на разрыв.
- Улучшенная эластичность.

DERMA FRAME (ULTRADENT)

Гибкие рамки для коффердамов



- Возможность изгибать рамку в зависимости от клинической ситуации.
- Проведение рентгенологического исследования без снятия коффердама.
- Удобство аспирации.
- Не затрудняет пациенту дыхание через нос.

КОМПЛЕКТ ПОСТАВКИ:

- UL 321** • 5 рамок для коффердамов

OPALDAM & OPALDAM GREEN (ULTRADENT)

Жидкий коффердам



OpalDam – белого цвета



OpalDam Green – зеленого цвета

- Защитный светоотверждаемый барьер
- Гель низкой вязкости.
- Легко затекает в межзубные промежутки, хорошо фиксируется на эмали зуба и краевой десне, надежно защищая мягкие ткани.
- Зеленый цвет OpalDam Green контрастирует с деснами и зубами, обеспечивая более эффективное нанесение.
- Время полимеризации – 20 сек.
- Быстрота и удобство нанесения, надежная защита тканей десны от механических и химических воздействий.
- Не крошится. Удаляется одним большим или несколькими крупными фрагментами.



Нанесение OpalDam Green на десневой край через аппликационную канюлю.



Удаление OpalDam Green после окончания врачебных манипуляций.

Показания к применению:

- Изоляция и защита десневого края при микроабразии и профессиональном отбеливании зубов.
- Дополнительная изоляция при эндодонтическом лечении и эстетической реставрации зубов композитными материалами.
- Дополнительная герметизация коффердамов.

КОМПЛЕКТ ПОСТАВКИ:

- UL325 • OpalDam – 4 шприца по 1,2 мл
- UL326 • OpalDam Refill – 1 шприц по 1,2 мл
- UL1826 • OpalDam Green Econo Refill – 20 шприцев по 1,2 мл
- UL1826A • OpalDam Green Econo Refill – 1 шприц по 1,2 мл

UL1824 • OpalDam Green Kit

- 4 шприца OpalDam по 1,2 мл
- 20 насадок Micro 20ga
- 10 насадок Black Mini

UL1825 • OpalDam Green Refill

- 4 шприца OpalDam по 1,2 мл

VISCOSTAT CLEAR (ULTRADENT)

Прозрачный водорастворимый гель на основе хлорида алюминия для гемостаза и ретракции десны



- Выраженный гемостатический эффект.
- Можно использовать в комбинации с непропитанными ретракционными нитями Ultrapak (Ultradent).
- **Не вызывает окрашивания контактирующих с ним тканей и стоматологических материалов.**

Показания к применению:

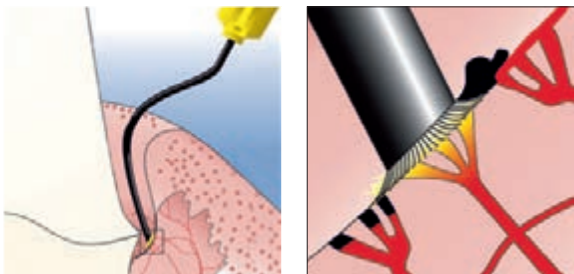
- Ретракция десны и гемостаз, в т.ч. при эстетической реставрации зубов композитными материалами.
- Остановка кровоточивости десен в процессе и после пародонтологических манипуляций.

КОМПЛЕКТ ПОСТАВКИ:

- UL6408 • ViscoStat Clear – контейнер шприц 30 мл. – 1 шт

DENTO-INFUSOR (ULTRADENT)

Наконечник-аппликатор для нанесения ViscoStat, ViscoStat Clear и других препаратов



Аппликация гемостатического препарата с помощью наконечника-аппликатора Dento-Infusor: кровяные тромбы образуются не на поверхности слизистой оболочки, а внутри сосудов. Жесткая кисточка очищает поверхность от коагулированных тканей.

Кисточка на конце наконечника-аппликатора.



- Точное, дозированное нанесение препарата.
- Повышение эффективности гемостаза.
- Внутрисосудистое тромбообразование. Предупреждение формирования кровяного сгустка на поверхности слизистой оболочки.

КОМПЛЕКТ ПОСТАВКИ:

- UL125 • Dento-Infusor Tips – 1 уп. – 100 шт.

Методика применения ViscoStat Clear при эстетической реставрации фронтальных зубов композитами



Сначала на десневой край с избытком наносят ViscoStat Clear. Затем через него вводят в зубодесневую борозду непропитанную ретракционную нить Ultrapak. При этом нить впитывает необходимое количество препарата, а избытки геля смываются в процессе препарирования полости.



Данная методика обеспечивает эффективную ретракцию десны и отсутствие кровоточивости десневого края в процессе реставрации.

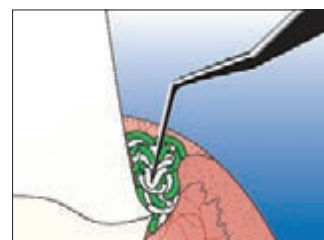
РЕТРАКЦИОННЫЕ НИТИ ULTRAPAK (ULTRADENT)

Вязанные ретракционные нити без пропитки из 100% хлопка

Уникальная структура вязаной нити обеспечивает возникновение мягкой расклинивающей силы в десневой борозде, благодаря тому, что петельки нити, сдавленные при укладке нити, пытаются раскрыться.



Трубчатая структура нити (схема).



Показания к применению:

- Применение нити без пропитки показано при «интактном» пародонте, при отсутствии выраженной кровоточивости или экссудации из зубодесневого кармана, при наличии в анамнезе заболеваний сердечно-сосудистой системы, а также при планируемой длительной реставрации зубов.
- Впитывает больше гемостатического препарата, чем синтетические ретракционные нити.
- Применение нити, пропитанной препаратом ViscoStat Clear, позволяет добиться выраженных гемостаза и ретракции десны без риска окрашивания контактирующих с ним тканей и стоматологических материалов

КОМПЛЕКТ ПОСТАВКИ:

- DS039** • Detartrine paste – Баночка 45 г
- UL130** • Ultrapak Kit: ретракционные нити без пропитки Ultrapak, размеры 00, 0, 1, 2.
- Подставка для Ultrapak – 1 шт.
- UL137** • Ultrapak #000 – ретракционная нить без пропитки, размер 000
- UL13000** • Ultrapak #00 – ретракционная нить без пропитки, размер 00 (**UL136**)
- UL1300** • Ultrapak #0 – ретракционная нить без пропитки, размер 0 (**UL131**)
- UL1301** • Ultrapak #1 – ретракционная нить без пропитки, размер 1 (**UL132**)
- UL1302** • Ultrapak #2 – ретракционная нить без пропитки, размер 2 (**UL133**)
- UL134** • Ultrapak #3 – ретракционная нить без пропитки, размер 3

Длина нити в упаковке – 244 см.

Рекомендации по выбору ретракционных нитей Ultrapak (Ultradent) в различных клинических ситуациях



Нить Ultrapak #000
- без пропитки

- Передние зубы.
- «Двойная паковка» (наложение нити в два слоя).
- Нижняя нить при технике «двойной паковки».



Нить Ultrapak #00
- без пропитки
- пропитанная эпинефрином

- Изготовление виниров (препарирование и реставрация зуба).
- Тонкие ткани десны, склонные к разрыву.



Нить Ultrapak #0
- без пропитки
- пропитанная эпинефрином

- Ретракция десны в области нижних фронтальных зубов.
- Изготовление виниров и реставраций в придесневых и поддесневых участках.
- Композитные реставрации III, IV и V классов по Блеку.
- Верхняя нить при технике «двойной паковки».



Нить Ultrapak #1
- без пропитки
- пропитанная эпинефрином

- Непропитанные нити размером #1 и #2 достаточно эффективны для контроля тканей и/или ретракции, если они смочены в коагулирующем растворе гемостатика (Viscostat) перед и/или после препарирования.
- Используется как защитная нить при препарировании фронтальных зубов.



Нить Ultrapak #2
- без пропитки



Нить Ultrapak #3
- без пропитки

- Зоны, где десневые ткани достаточно толстые, и где требуется достаточное усилие для паковки нити.
- Верхняя нить при технике «двойной паковки».

FISCHER'S ULTRAPAK PACKERS (ULTRADENT)

Пакеры Фишера для укладки ретракционной нити в десневую борозду



- Специально разработаны с целью упрощения и повышения эффективности укладки (паковки) в десневую борозду вязаных ретракционных нитей Ultrapak.
- Тонкая рабочая часть предотвращает травмирование десневого края.
- Насечки на рабочей части предупреждают проскальзывание инструмента сквозь нить и повреждение десневого прикрепления.
- Эргономичность и удобство в работе за счет расположения рабочей части под углом 45° к оси инструмента, что делает необязательным поворот пакера в процессе работы из стороны в сторону.
- Поставляются двух размеров рабочей части:
 - размер Small – предназначен для применения в большинстве клинических ситуаций при эстетической реставрации зубов композитами.
 - размер Regular – используется, если десневые ткани достаточно толстые, а также при наличии зубодесневых карманов.

**КОМПЛЕКТ ПОСТАВКИ:**

UL171 • Fischer's Ultrapak Packer (Small) – пакер Фишера с насечками на рабочей части для укладки ретракционной нити, размер Small

UL170 • Fischer's Ultrapak Packer (Regular) – пакер Фишера с насечками на рабочей части для укладки ретракционной нити, размер Regular

Материалы для лечебных и изолирующих прокладок

BIODENTINE (SEPTODONT)

Биоактивный заменитель дентина на основе тонкодисперсных трикальция силиката и кальция хлорида

Биомеханические характеристики Biodentine:

- Высокая биологическая совместимость
- Механические свойства, сходные со свойствами дентина зуба
- Создает идеальные условия для поддержания витальности пульпы.
- Стимулирует образование заместительного дентина
- Может служить заменой дентина как в области коронки, так и в области корня зуба.
- Обеспечивает отсутствие постоперативной чувствительности за счет плотного запечатывания дентинных канальцев



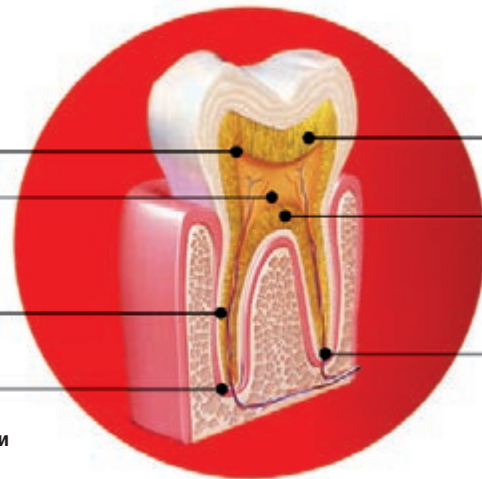
Области клинического применения Biodentine:

Кариес дентина

Перфорация дна и стенок полости зуба

Внутренняя или внешняя резорбция корня

Эндодонтическая хирургия (резекция верхушки корня и т.д.)



Случайное вскрытие пульпы, биологический метод лечения пульпита

Метод витальной ампутации пульпы у детей

Апексификация и апексогенез

Внимание! Замешивание Biodentine проводится в электромеханическом смесителе для капсулированных материалов

КАПСУЛОСМЕСИТЕЛЬ SYG-200 (SEPTODONT)

Смеситель для капсулированных пломбировочных материалов

- Предназначен для замешивания Biodentine, а так же амальгам, цемента и т.д.
- Расчитан на работу с капсулами 28–35 мм и диаметром 12–16 мм
- Частота – 4600 колебаний в минуту
- Программируемое время замешивания от 0 до 99 секунд
- Визуальный контроль времени замешивания

Важно!

Перед началом работы удалите транспортировочные болты

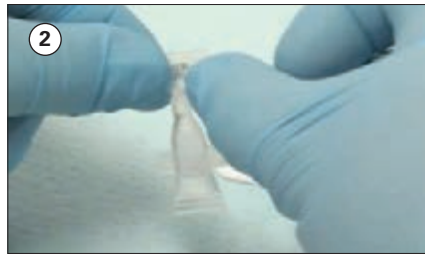
Внимание! Замешивание Biodentine проводится в электромеханическом смесителе для капсулированных материалов



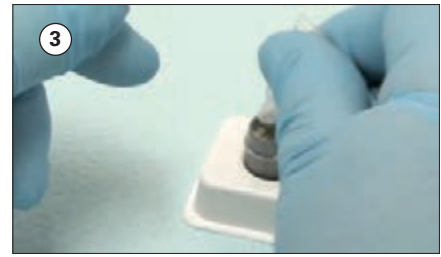
Замешивание Biodentine с использованием смесителя



1. Откройте капсулу с порошком Biodentine и поместите ее в подставку.



2. Откройте одноразовый пластиковый контейнер с жидкостью, повернув его колпачок против часовой стрелки



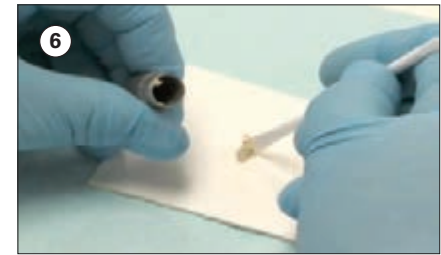
3. Выдавите 5 капель жидкости в капсулу с порошком.



4. Плотно закройте капсулу.



5. Установите капсулу в смеситель и проведите замешивание материала. Режим смешивания: время – 30 сек, частота – не менее 4600 колебаний в минуту.



6. Достаньте капсулу из смесителя. Откройте капсулу и извлеките готовый материал на бумажный блок для смешивания.



7. Внесите необходимое количество Biodentine в предварительно подготовленную полость. Конденсируйте материал, стремясь достичь максимально плотного прилегания материала к дну и стенкам полости. В случае прямого покрытия пульпы конденсацию материала проводить не следует. Избегайте контакта Biodentine с влагой в течение 12 минут после наложения материала.

Методики клинического применения Biodentine в реставрационной стоматологии:

1. Пломбирование глубокой кариозной полости



1. Препарирование полости



2. Наложение повязки из материала Biodentine



3. Через 48 часов - удаление наружного слоя материала Biodentine с сохранением его в участках, соответствующих дентину зуба



4. Реставрация зуба композитным материалом

2. Прямое покрытие пульпы зуба



1. Препарирование полости



2. Изготовление повязки из материала Biodentine с наложением его на вскрытый рог пульпы



3. Через 48 часов - удаление наружного слоя материала Biodentine с сохранением его в участках, соответствующих дентину зуба



4. Реставрация зуба композитным материалом

SEPTOCALCINE ULTRA (SEPTODONT)

Кальций-салицилатный цемент химического отверждения для наложения лечебных прокладок



Показания к применению:

- Наложение лечебной прокладки при глубоком кариесе и остром очаговом пульпите методом прямого или непрямого покрытия пульпы.
- Изоляция пульпы зуба от неблагоприятного воздействия постоянных пломбировочных материалов.

- Система паста/паста. Отверждается после смешивания компонентов.
- Стерилен.
- Не изменяет цвет постоянной пломбы и не нарушает полимеризацию композитных материалов.
- Рентгеноконтрастен.
- Длительное одонтотропное действие.
- Хорошие манипуляционные характеристики.
- Стабильность и низкая растворимость в дентинной жидкости.
- Накладывается с изолирующей прокладкой под постоянную пломбу.

КОМПЛЕКТ ПОСТАВКИ:

DS-159 • (паста+паста) 13 г + 11 г

CALCIPULPE (SEPTODONT)

Водная суспензия гидроксида кальция для наложения лечебных прокладок



Показания к применению:

- Непрямое покрытие пульпы зуба при лечении глубокого кариеса (в случае, если на дне полости остается небольшое количество размягченного дентина, удаление которого грозит вскрытием рога пульпы) и острого очагового пульпита.
- Прямое покрытие пульпы зуба при остром очаговом и травматическом пульпите.

- Порошок чистого $\text{Ca}(\text{OH})_2$, смешанный с водой с добавлением сульфата бария для придания рентгеноконтрастности.
- pH 12.
- Сильное и не очень продолжительное одонтотропное действие.
- Может применяться как для непрямого, так и для прямого покрытия пульпы.
- Удобство клинического применения: шприц с микрометрическим винтом и канюлей для прямой аппликации препарата в полость.
- Накладывается под временную пломбу на срок до 3–6 недель.
- Препарат должен храниться в герметичной упаковке, не должен длительное время контактировать с воздухом.
- Биологические и терапевтические эффекты препарата:
 - сильное бактерицидное действие (большинство патогенных микроорганизмов гибнет уже при pH 11);
 - коагуляция и растворение некротизированных тканей;
 - стимуляция образования заместительного дентина при невскрытой пульпе или дентинного мостика при прямом покрытии живой пульпы;
 - высокая биологическая совместимость, отсутствие канцерогенного, тератогенного и общетоксического действия.

КОМПЛЕКТ ПОСТАВКИ:

DS5617 • 3 шприца по 1,7 г

ULTRA-BLEND PLUS (ULTRADENT)

Светоотверждаемый материал на основе гидроксида кальция и гидроксиапатита для наложения лечебных прокладок



- Уникальный светоотверждаемый, рентгеноконтрастный прокладочный материал, на основе биосовместимых уретандиметакрилатных смол, содержащий гидроксид кальция и гидроксиапатит.
- Защищает дентин в местах, близких к пульпе, от воздействия протравливающего геля.
- Химически связывается с адгезивными системами и композитными материалами.
- Не требует дополнительного наложения изолирующей прокладки.
- Не подвержен выщелачиванию, не растворим в воде.
- Обладает повышенной механической прочностью.
- Вносится в полость из шприца с помощью насадок-аппликаторов Black Micro tip или Black Mini tip (Ultradent), позволяющих нанести материал точно, в минимальном количестве.
- Применяется для наложения как тонких (лайнерных), так и толстых (базовых) прокладок.
- Обладает высокой опаковостью, позволяет маскировать цветные пятна, в т.ч. участки металла при восстановлении сколов металлокерамических протезов.
- Выпускается двух цветов: Dentin (дентин) и Opaque White (белый opak).
- Не применяется для прямого покрытия пульпы.
- Адгезия к сухому дентину – 3-5 МПа.
- Рентгеноконтрастен.



Ultra-Blend plus,
цвет Dentin (дентин)



Насадка-аппликатор Black Micro tip



Ultra-Blend plus,
цвет Opaque White (белый opak)



Насадка-аппликатор Black Mini tip

Показания к применению:

- Наложение лечебной прокладки методом непрямого покрытия пульпы зуба при лечении глубокого кариеса и острого очагового пульпита.
- Наложение изолирующей базовой или лайнерной прокладки. Для лучшей адгезии Ultra-Blend plus в этом случае, рекомендуется предварительное использование дентинной адгезивной системы PQ1.
- Маскировка металла при восстановлении сколов металлокерамических протезов, а также цветных пятен на дентине при эстетической реставрации зубов композитами.

КОМПЛЕКТ ПОСТАВКИ:

DS039 • Detartrine paste – Баночка 45 г

UL415 • Ultra-Blend plus Kit

- Шприцы 1,2 мл – оттенок «коричневый» opak – 2 шт.
- Шприцы 1,2 мл – оттенок «белый» opak – 2 шт.
- Наконечники Black Micro – 20 шт.

UL416 • Ultra-Blend plus Dentin Refill, шприцы 1,2 мл – 4 шт.

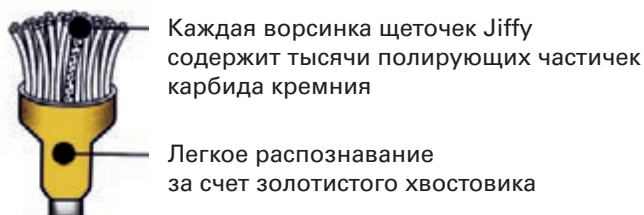
UL417 • Ultra-Blend plus Opaque Refill, шприцы 1,2 мл – 4 шт.

Шлифование и полирование композитных реставраций

JIFFY COMPOSITE POLISHING BRUSHES (ULTRADENT)

Абразивные щетки для полирования композитных реставраций

- Щетина изготовлена из специального синтетического волокна, содержащего мельчайшие частицы абразива – карбида кремния.
- Не требуется дополнительного применения полировочной пасты.
- Хорошая адаптация к профилю обрабатываемой поверхности.
- В процессе полирования щетка генерирует меньше тепла, чем резиновая головка, что позволяет проводить «сухое» полирование без риска ожога пульпы зуба.
- За счет золотистого хвостовика легко отличить от обычной нейлоновой профилактической щетки.
- Эффективное полирование области фиссур, пришеечной области зуба и других участков со сложным рельефом.
- Целостность и полирующие свойства щеточек сохраняются даже после многократного автоклавирования.
- Две формы щеточек: чашеобразная и конусовидная.



КОМПЛЕКТ ПОСТАВКИ:

- **UL850** • Щеточка Jiffy для полирования композитов, чашеобразная (Regular) – 10 шт.
- **UL1009** • Щеточка Jiffy для полирования композитов, конусовидная (Pointed) – 10 шт.

JIFFY POLISHERS (ULTRADENT)

Полировочные головки для композитных реставраций

Coarse

(высокой абразивности)



Medium

(средней абразивности)



Fine

(малой абразивности)



- Абразивные, наполненные кремнием резиновые полировочные головки многократного использования для композитных реставраций.
- Три варианта формы рабочей части: чашеобразная, колесовидная и пламевидная.
- Трехшаговое полирование с постепенным уменьшением абразивности: Coarse Medium Fine.
- Высокое качество полирования реставраций из композитных материалов всех классов.
- Стерилизуются автоклавированием.

КОМПЛЕКТ ПОСТАВКИ:

- **UL848** • Jiffy Polisher Variety Pack
- 5 чашеобразных головок: 2 Coarse, 2 Medium, 1 Fine.
- 5 колесовидных головок: 2 Coarse, 2 Medium, 1 Fine.
- 10 конусовидных головок: 4 Coarse, 4 Medium, 2 Fine.

Рекомендации по клиническому применению: низкие обороты; минимальное давление; водяное охлаждение.

JIFFY POLISHING KIT (ULTRADENT)

Набор полировочных головок и абразивных щеточек для полирования композитных реставраций

**КОМПЛЕКТ ПОСТАВКИ:**

UL1721 • Jiffy Polishing Kit

(в состав набора входят 11 полировочных инструментов):

- Полировочные головки Jiffy высокой абразивности (Coarse): чашеобразная, колесовидная, пламевидная – по 1 шт.
- Полировочные головки Jiffy средней абразивности (Medium): чашеобразная, колесовидная, пламевидная – по 1 шт.
- Полировочные головки Jiffy малой абразивности (Fine): чашеобразная, колесовидная, пламевидная – по 1 шт.
- Щеточка Jiffy для полирования композитов, чашеобразная (Regular) – 1 шт.
- Щеточка Jiffy для полирования композитов, конусовидная (Pointed) – 1 шт.
- Бокс-подставка – 1 шт.

JIFFY GOAT HAIR BRUSH (ULTRADENT)

Полировочная щеточка из козьей шерсти

**Щеточка Jiffy Goat Hair Brush**

- Изготовлена из козьей шерсти высокого качества.
- Используется с полировочной пастой Diamond Polish (Ultradent) обработки для композитов и керамики.
- Применяется в низкоскоростном наконечнике со средним и интенсивным давлением.

КОМПЛЕКТ ПОСТАВКИ:

UL1029 • Jiffy Coat Hair Brush

Щетки Jiffy из козьей шерсти – 10 шт.

DIAMOND POLISH (ULTRADENT)

Полировочная паста на основе частиц алмаза

**Полировочная паста Diamond Polish**

- Содержит микрокристаллические частички алмаза размером 0,5 мкм.
- Обеспечивает непревзойденное полирование композитов и керамики.
- Не содержит фтора и глицерина.
- Применяется со щеточками Jiffy Goat Hair Brush или войлочными дисками.

КОМПЛЕКТ ПОСТАВКИ:

UL5540 • Diamond Polish Mint 0,5 μm. Полировочная паста

Diamond Polish Mint (размер частиц алмаза – 0,5 мкм, вкус мяты) – 2 шприца по 1,2 мл.

Прочие вспомогательные препараты и средства

SEEK & SABLE SEEK (ULTRADENT)

Кариес-детектор

- Содержит красители на гликолевой основе.
- Окрашивает поврежденный кариесом дентин в красный (Seek) или в зеленовато-черный цвет (Sable Seek).
- Наносится с помощью насадки-аппликатора с кисточкой Black Mini Brush tip (Ultradent).
- Хорошо виден на тканях зуба.
- Легко смывается водой с интактных эмали и дентина.

**Показания к применению:**

- Диагностика кариеса зубов методом витального окрашивания.
- Контроль качества проведения некрэктомии в процессе препарирования кариозных полостей.
- Визуализация устьев корневых каналов.
- Индикация зубного налета.

Методика клинического применения кариес-детектора Sable Seek для контроля качества некрэктомии:

С помощью насадки с кисточкой Black Mini Brush tip кариес-детектор Sable Seek наносят на дно и стенки полости. Время экспозиции – 10-15 сек. Затем полость тщательно промывают воздушно-водяным спреем. Оценивают степень окрашивания дентина. Участки дентина, пораженные кариесом, окрашиваются в зелено-черный цвет.



Окрасившийся кариес-детектором дентин удаляют с помощью шаровидного низкоскоростного бора. При глубоком кариесе для предотвращения случайного вскрытия полости зуба окрасившийся дентин со дна полости следует удалять экскаватором.



Повторно наносят Sable Seek. Полость промывают водой и вновь оценивают степень окрашивания дентина. Отсутствие окрашивания свидетельствует о полном удалении тканей зуба, пораженных кариозным процессом.



Насадка-аппликатор с кисточкой Black Mini Brush tip



Кариес-детектор Sable Seek зеленого цвета



Кариес-детектор Seek красного цвета

КОМПЛЕКТ ПОСТАВКИ:

UL233 • Набор Sable Seek Kit (цвет зеленый)

• Шприцы 1,2 мл – 4 шт. • Наконечники Black Mini Brush – 20 шт.

UL234 • Sable Seek Refill (цвет зеленый) • Шприцы 1,2 мл – 4 шт.

UL210 • Seek Refill (цвет красный) • Шприцы 1,2 мл – 4 шт.

PERMASEAL (ULTRADENT)

Герметик поверхности композитной реставрации

- Светоотверждаемая, ненаполненная смола на основе метакрилата.
- Обладает адгезией к композитам и протравленной эмали.
- Обладает высокой текучестью, хорошо проникает в мельчайшие трещины и поры.
- Укрепляет поверхность реставрации.
- Защищает и обновляет поверхность старых композитных реставраций.
- Применение в пришеечной области позволяет снизить вероятность возникновения послеоперационной чувствительности зуба.
- Наносится с помощью канюли-аппликатора «Black Micro FX tip»
- Отверждается ультратонким слоем.
- Минимальное образование на поверхности слоя, ингибированного кислородом.
- Через некоторое время стирается с поверхности реставрации, оставаясь только в микротрещинах и порах.

Показания к применению:

- Постбондинг при эстетической реставрации зубов композитами.
- Обновление, укрепление поверхностного слоя и восстановление «сухого блеска» старых композитных реставраций.
- Быстрое создание блестящей поверхности временных реставраций и коронок («жидкий полировщик»).

**КОМПЛЕКТ ПОСТАВКИ:**

UL631 • 4 шпр. по 1,2мл PermaSeal

Вид композитных реставраций зубов 24, 25 и 26 после шлифования и полирования.



Вид реставраций после нанесения герметика поверхности «PermaSeal».

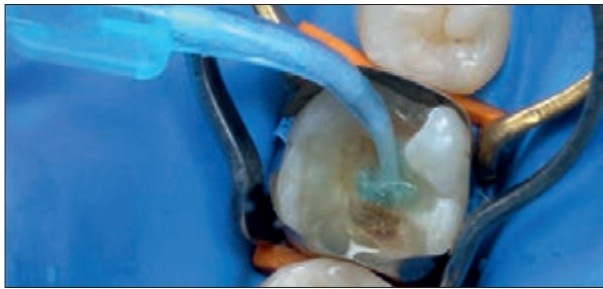


CONSEPSIS (ULTRADENT)

2% раствор хлоргексидина для медикаментозной обработки кариозных полостей перед пломбированием их композитами



- Обеззараживает дентин в области дна и стенок кариозной полости.
- Замедляет деградацию гибридного слоя.
- Не влияет на силу адгезии композитов.



Насадка-аппликатор с кисточкой Black Mini Brush tip



Насадка-аппликатор с кисточкой Blue Mini Dento-Infusor tip

- Не нарушает процесс полимеризации композитных материалов.
- Не изменяет цвет зуба и реставрации.
- pH 6,0.
- Содержит мягкие вкусовые добавки и ароматизаторы.
- Наносится с помощью насадок-аппликаторов с кисточкой Black Mini Brush tip или Blue Mini Dento-Infusor tip (Ultradent).
- Позволяет значительно снизить частоту возникновения постоперативной чувствительности и развития воспалительных осложнений со стороны пульпы зуба.

Показания к применению:

- Медикаментозная обработка кариозных полостей, в т.ч. при эстетической реставрации зубов композитными материалами.
- Медикаментозная обработка зубов перед временной и постоянной фиксацией несъемных ортопедических конструкций (коронки, мостовидных протезов, вкладок).
- Медикаментозная обработка корневых каналов зубов.

Методика медикаментозной обработки кариозной полости препаратом ConsepSis перед эстетической реставрацией зуба композитом:

ConsepSis втирают в дно и стенки полости кисточкой-аппликатором Black Mini Brush или Blue Mini Di tip в течение 30-60 сек. Затем препарат аккуратно раздувают и подсушивают воздухом. Смыть его не следует. После этого проводят протравливание эмали и дентина, нанесение адгезивной системы и пломбирование полости в соответствии с инструкцией к реставрационному материалу.

КОМПЛЕКТ ПОСТАВКИ:

UL687 • ConsepSis - шприц 30 мл - 1 шт.

UL491B • ConsepSis - шприц 1,2 мл - 1 шт.

Как замедлить деградацию гибридного слоя?

Аппликация 2% раствора хлоргексидина на одну минуту на протравленный дентин после смывания кислоты и перед нанесением адгезива может остановить клинически значимую деградацию гибридного слоя по крайней мере на 14 месяцев.

Helbring J, Pashley DH, Tjaderhane L, Tay FR, 2005; Carrilho MRO, Geraldeli S, Tay FR, 2007; Breschi L, Cammelli F, Visintini E et al., 2007; Moon PC, Weaver J, Brooks CN, 2010

Методика клинического применения:

1. Тотальное протравливание



2. Аппликация на 1 минуту препарата ConsepSis (2% водный р-р хлоргексидина). Препарат не смывается, перед нанесением адгезива полость следует подсушить струей воздуха.



3. Внесение адгезива

GLUMA DESENSITIZER (HERAEUS KULZER)

Препарат для лечения повышенной чувствительности твердых тканей зубов (десенситайзер)

Не является адгезивной системой!

- Время нанесения – 30-60 сек.
- Моментальное действие.
- **Не требует фотополимеризации.**
- Не препятствует адгезии композитных материалов.
- Уменьшает чувствительность дентина за счет закрытия просвета дентинных канальцев.
- Эффект обеспечивается за счет преципитации (коагуляции) белков дентинной жидкости внутри дентинных канальцев. В результате этого процесса в дентинных канальцах образуются поперечные перегородки, перекрывающие движение дентинной жидкости (т.н. внутриканальцевое закрытие /F.Lutz/).
- Благодаря наличию в составе препарата НЕМА, глубина его проникновения увеличивается до 200 мкм (0,2 мм).



Поперечные перегородки в дентинном канальце, образовавшиеся в результате преципитации белков дентинной жидкости глутаровым альдегидом, полностью перекрывают его просвет, обеспечивая «внутриканальцевое закрытие» на глубину до 200 мкм /SEM/ (F.Lutz).



Состав:

- НЕМА – (2-гидроксиэтил) метакрилат.
- Glutaraldehyd (GA) – глутаровый альдегид.
- Дистиллированная вода.

Показания к применению:

- Лечение гиперестезии шеек и других участков зубов при неэффективности десенсибилизирующих зубных паст и отсутствии показаний к пломбированию дефектов.
- Устранение повышенной чувствительности и герметизация поверхности дентина витальных, зубов отпрепарированных под коронки.

КОМПЛЕКТ ПОСТАВКИ:

- Gluma Desensitizer – флакон 5 мл.
- Инструкция-пиктограмма.

АДГЕЗИВНЫЕ СИСТЕМЫ

GLUMA 2BOND (HERAEUS KULZER)

Нанонаполненный адгезив V поколения, используемый с применением техники тотального протравливания



Показания к применению:

- Прямые эстетические реставрации зубов любыми светоотверждаемыми композитными материалами;
- Фиксация непрямых реставраций с использованием композитных цементов химического, двойного отверждения и светоотверждаемых текучих композитов;
- Лечение гиперестезии твердых тканей зубов.

КОМПЛЕКТ ПОСТАВКИ:

66040971

- Адгезив Gluma 2Bond – 3 флакона по 4 мл.
- Инструкция-пиктограмма.

66040972

- Адгезив Gluma 2Bond – 1 флакон 4 мл.
- Аппликаторы 50 шт.
- Палета.
- Инструкция-пиктограмма.

66040973

- Адгезив Gluma 2Bond – 1 флакон 4 мл.
- Гель для протравливания на основе 20% фосфорной кислоты Gluma Etch20 – 2 шприца по 2,5 мл.
- Аксессуары.
- Инструкция-пиктограмма.

GLUMA SELF ETCH (HERAEUS KULZER)

Универсальная адгезивная система VII поколения с функцией десенсибилизации



- Простой протокол и универсальный протокол применения без предварительного этапа протравливания эмали и дентина
- Эффективная десенсибилизация
- Нанесение одним слоем
- Высокие показатели адгезии к эмали и дентину
- Оптимальная вязкость
- Минимальная толщина гибридной пленки

Показания к применению:

- Адгезивная фиксация прямых и непрямых композитных реставраций
- Лечение гиперестезии шеек зубов

КОМПЛЕКТ ПОСТАВКИ:

66040971

- GLUMA® Self Etch – 1 x 4 мл флакон
- Аппликаторы – 50 шт.
- Палета.
- Инструкция-пиктограмма.

66046247

- GLUMA® Self Etch Bottle Value Pack – 3 флакона по 4 мл
- Инструкция-пиктограмма.

ULTRADENT'S NEW LED CURING LIGHT

VALO

TM



Аксессуары

совместимые с VALO,
VALO Cordless, VALO Ortho



BlackLight Lens

БлэкЛайт

Артикул **UL5939**
Уп. 1 шт. Определяет
флюоресценцию композитов



PointCure Lens

ПоинтКью

Артикул **UL5934**
Уп. 2 шт. Концентрирует пучок
света до 2,5 мм при фиксации
стекловолоконных штифтов



EndoGuide Lens

ЭндоГайд

Артикул **UL5938**
Уп. 2 шт. Для полимеризации
материалов в устье
корневого канала



ProxiBall Lens

ПроксиБолл

Артикул **UL5936**
Уп. 2 шт. (большая/малая)
Удерживает матрицу
и одновременно
полимеризует



TransLume Lens

ТрансЛум

Артикул **UL5937**
Уп. 2 шт.
1 – оранжевая, 1 – зеленая
Выявляет (просвечивает) дефекты
фронтальной группы зубов
(трещины, кариес, пломбы)

Новые фотополимеризаторы VALO

уникальное сочетание технологии и дизайна

Новое поколение
полимеризационных устройств
с технологией широкополосных
диодов, с тремя режимами
мощности от 1000 мВт/см²
до режима эмульсии
Plasma 3200 мВт/см²,
в противоударном корпусе
и гарантией производителя 3 года!



Для тех, кто ценит мобильность!
Беспроводная лампа с технологией
широкополосных диодов,
с тремя режимами мощности,
включая режим эмульсии Plasma!

VALO Cordless



Первое полимеризационное
устройство специально
разработанное для ортопедов
и врачей-ортодонтот!
VALO Ortho увеличивает
полимеризационное поле,
позволяя врачу-ортодонтоту
отвечивать до пяти элементов
одновременно за считанные секунды!



Ни одна из ныне существующих ламп
не дает Вам столь широких возможностей.
VALO – это уникальное сочетание инноваций,
надежности и эстетики. Загляните в будущее,
используя уникальные технологии VALO!

Магнитная
фиксация
насадки



ЭКСКЛЮЗИВНЫЙ ПРЕДСТАВИТЕЛЬ ULTRADENT В РОССИИ

123182, Москва, ул. Щукинская, 2, тел./факс: (495) 783–2804
бесплатный многоканальный телефон: 8–800–333–0646
www.stident.ru, mail@stident.ru

S.T.I.
DENT

PEAK UNIVERSAL BOND + PEAK® SE

Peak – универсальная адгезивная система с вариативным механизмом адгезивной подготовки для прямых и непрямых реставраций!

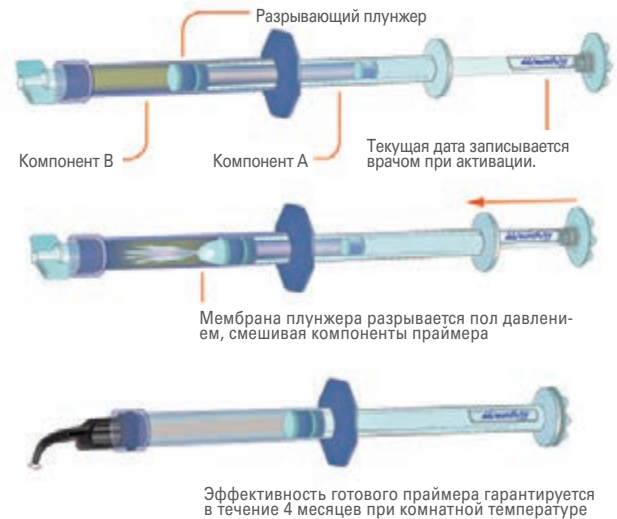
- Адгезивная система может быть использована как для техники тотального протравливания (Total Etch), так и для техники самопротравливания (Self Etch)
- Праймер Peak SE Primer для Self-Etch-техники поставляется в уникальном шприце JetMix™
- Протравливающий гель Ultra-Etch на основе 35% фосфорной кислоты для Total-Etch-техники
- Адгезив Peak Universal Bond поставляется в шприце и наносится через канюлю-аппликатор
- Адгезив на основе этанола
- Содержит 0,2% хлоргексидина
- Кислотность праймера Peak SE – 1,2 pH

Показания к применению:

Peak Universal Bond в сочетании с препаратами Peak SE Primer или Ultra-Etch эффективен на эмали и dentине, керамике, металле, композитах и ЦИРКОНИИ при прямых и непрямых реставрациях зубов!

КОМПЛЕКТ ПОСТАВКИ:

- UL4554** • Peak Universal Bond Self-Etch Kit,
- 1 шприц x 1,2 мл (1,24 г) Peak Universal Bond
 - 1 шприц x 1,0 мл (0,99 г) Peak SE Primer
 - 20 насадок Black Mini Brush Tip
 - 20 насадок Inspiral Brush Tip



Эффективность готового праймера гарантируется в течение 4 месяцев при комнатной температуре

**Peak Universal и Peak SE, Праймер Peak SE**

Хочу отметить положительные стороны праймера – возможность длительного хранения, а смешивание компонентов происходит в необходимый момент. Кислотность праймера дает возможность протравить препарированную эмаль и тщательно пропитать дентин, включая коллатерали, что полностью устраняет постоперационную чувствительность. Очень простое использование благодаря кисточкам Black Mini Brush.

Адгезив Peak Universal может применяться самостоятельно на поверхности эмали. Адгезив уже содержит хлоргексидин, что безусловно экономит время и делает адгезию более стабильной.

Сазонов Алексей Олегович
доктор клиники «Арт-Профи», г. Москва, врач-стоматолог

ULTRA-ETCH (ULTRADENT)

Протравливающий гель на основе 35% фосфорной кислоты



- Оптимальный уровень вязкости.
- Легко проникает в глубокие, узкие фиссуры, но не стекает с вертикальных поверхностей.
- Самолимитирует глубину протравливания (примерно 1,9 мкм в течение 15 сек).
- Легко смывается.
- Использование насадок Blue Micro или Inspiral Brush способствует точному нанесению препарата.
- Независимые исследования показали, что Ultra-Etch – оптимальный протравочный гель для техники тотального протравливания.

КОМПЛЕКТ ПОСТАВКИ:**UL168 • Ultra-Etch 20 шт:**

Протравливающий гель Ultra-Etch на основе 35% фосфорной кислоты – 20 шприцев x 1.2 мл.

UL168A • Ultra-Etch:

Протравливающий гель Ultra-Etch на основе 35% фосфорной кислоты – 1 шприц x 1.2 мл.

Насадки-апликаторы Ultradent для протравливающего геля Ultra-Etch:

Насадки-апликаторы для динамического травления
Inspiral Brush tips – 20 шт. / уп.



Насадки-апликаторы для статического травления
Blue Micro tips – 20 шт. / уп.

Динамичное протравливание эмали

В настоящее время различают два способа травления эмали зубов: динамичное и статичное.

Статичное протравливание эмали проводят путем нанесения протравливающего препарата на поверхность эмали через канюлю-апликатор. Такой вид протравливания обеспечивает качественное протравливание внутренних, состоящих из эмалевых призм участков эмали. При протравливании таким образом, особенно наружных апризматических участков эмали (бесструктурная, грубая эмаль), протравливание происходит неравномерно и на поверхности остаются островки непротравленной эмали, с которыми адгезив не взаимодействует. Это приводит к образованию микропространств, появлению «белой линии», краевому прокрашиванию реставрации. Данная проблема достаточно актуальна при эстетическом пломбировании и критична при травлении эмали, не подвергавшейся препарированию, так как в такой ситуации эти островки составляют большую часть поверхности бондинга.

Динамичное протравливание эмали позволяет получить равномерную микрошероховатость поверхности эмали, независимо от ее первоначальной структуры. Оно предусматривает постоянное втирание протравливающего состава в поверхность эмали с помощью специальных жестких кисточек, например, насадок-апликаторов Inspiral Brush tips.

Статичное протравливание эмали**Динамичное протравливание эмали**

Методика проведения протравливания



Структура поверхности эмали после протравливания (схема)

*Jongbloed WL, Molenaar I, Arends J, 1975
Daculsi G, Le Geros RZ, Mitre D, 1989
Hannig M, Bock H, Bott B, Hoth-Hannig W, 2002
Tay FR, Pashley DH, 200*

КОМПОЗИТНЫЕ РЕСТАВРАЦИОННЫЕ МАТЕРИАЛЫ

CHARISMA CLASSIC (HERAEUS KULZER)

Рентгеноконтрастный светоотверждаемый микрогибридный материал для пломбирования полостей I–V(VI) классов по Блеку.



Состав:

Матрица: основа Bis–GMA. Наполненность 61%
Наполнитель Microglass® (Microglass II®) Барий алюмофтористое стекло и преполимеризованный наполнитель без содержания диоксида кремния.
Диапазон дисперсности частиц наполнителя:
Ø 0,005 – 10µm. Рентгеноконтрастность 253 % Al

Показания к применению:

- Прямые реставрации зубов при дефектах I–V(VI) классов по Блеку
- Изготовление прямых композитных виниров
- Улучшение цвета и формы зубов
- Починка керамических и металлокерамических коронок при сколах

Особенности Charisma Classic:

- Более высокая opakость оттенков по сравнению с Charisma
- Пластичная консистенция
- Идеален для техники single–shade–layering (техника восстановления одним оттенком)
- Новый тип наполнителя позволяет воспроизводить «глубину цвета» без «белесых» зон
- Charisma Classic сочетает в себе эстетику микрофильных материалов и механическую прочность микрогибридных композитов

Ассортимент оттенков:

- 3 оттенка опаковой группы: OA2, OA3, OA3.5
- 9 оттенков эмалевой группы (универсальные) A1, A2, A3, A3.5, A4, B1, B2, B3, C2

КОМПЛЕКТ ПОСТАВКИ:

66056108 • Набор Charisma Classic SYR Assortment

- 8 шприцев по 4г + адгезив Gluma 2Bond 4мл
- Шприцы 1x4г A1; A2; A3; A3.5; B2; C2; OA2; OA3;
- Флакон 1x4мл GLUMA 2Bond
- 2 шприца x 2.5мл GLUMA Etch 35 Gel
- Оригинальная шкала оттенков
- Пиктограммы

66056110 • Набор Charisma Classic SYR Assortment

- 4 шприца по 4г
- 1 шприц по 4г каждого оттенка A1; A2; A3; OA2
- Шкала оттенков
- Пиктограммы

66056109 • Набор Charisma Classic SYR COMBI

- 6 шприцев по 4г + адгезив Gluma 2Bond 4мл
- 2 шприца по 4г каждого оттенка A2; A3;
- 1 шприц по 4г каждого оттенка A1; A3.5;
- флакон 1x4мл GLUMA 2Bond
- 2 шприца по 2.5мл GLUMA Etch 35 Gel;
- Пиктограммы

66056111 • Набор Charisma Classic SYR Assortment

- 8 шприцев по 4г
- 2 шприца по 4г каждого оттенка A2; A3
- 1 шприц по 4г каждого оттенка A1; A3.5; B2; OA2
- Пиктограммы

Отдельные шприцы 4г (оттенки):

A1, A2, A3, A3.5, A4, B1, B2, B3, C2, OA2, OA3, OA3.5

К набору прилагается расцветка, изготовленная из оригинального материала Charisma Classic



CHARISMA OPAL (HERAEUS KULZER)

Универсальный микрогибридный светоотверждаемый композитный материал с улучшенными эстетическими свойствами.

- Усовершенствованная полимерная матрица и улучшенный наполнитель Microglass.
- Наполненность материала – 82,4% по весу
- Улучшенные прочностные характеристики, полируемость и цветостабильность.
- Флуоресценция всех оттенков, включая опаковые, и естественная опалесценция прозрачных оттенков.
- Новая система подбора и восстановления оттенка зубов.

Цветовая шкала Charisma Opal Shade Guide изготовлена из материала Charisma Opal.

Цветовые шаблоны Charisma Opal изготавливают вручную из оригинальных оттенков материала. Шаблон состоит из двух слоев композита. Область шейки зуба у каждого образца изготовлена из дентинного оттенка и покрыта соответствующим эмалевым оттенком вплоть до режцового края.

Благодаря такой структуре, цветовые шаблоны дают стоматологу представление о цветовом эффекте планируемой реставрации. Структура каждого шаблона представлена в виде таблицы на обратной стороне цветовой шкалы.

Показания к применению:

- пломбирование полостей I-V (VI) классов по Блеку;
- коррекция формы и цвета зубов, закрытие трем и диастем;
- реставрация сколов металло-керамических протезов;
- пломбирование молочных зубов;
- шинирование зубов;
- восстановление культи зуба.

Оттенки материала:

- Универсальные (эмалевые) оттенки: A1, A2, A3, A3.5, A4, B1, B2, B3, C2 и BL – оттенок для осветленных зубов.
- Опаковые оттенки: OL (Opaque Light), OM (Opaque Medium), OD (Opaque Dark). Концепция оттенков дентина Charisma Opal подразумевает их более высокую опаковость, что обеспечивает низкую глубину проникновения света и более интенсивное его рассеивание, предотвращая появление «серости» реставрации.
- Оттенок режущего края с эффектом опалесценции CO (Clear Opal).



Цветовой шаблон Charisma Opal



Цветовая шкала Charisma Opal Shade Guide и рекомендации по подбору материала Charisma Opal в клинических условиях

КОМПЛЕКТ ПОСТАВКИ:

66055474 • Charisma Opal / Gluma 2Bond + Master Syringe Combi Kit:

- шприцы SYR Charisma Opal 4 г – 10 шт., цветов A1, A2, A3, A3.5, B2, C2, CO, OM; OD; OL
- адгезив стоматологический GLUMA 2 Bond 4 мл - 1 шт.;
- гель для травления GLUMA Etch 35 Gel 2,5 мл – 2 шт.;
- шкала оттенков Shade Guide – 1 шт.;
- пиктограммы Working card – 2 шт.;
- блокнот для замешивания Mixing pad – 1 шт.;
- канюли Canulas – 25 шт.;
- аппликаторы Applicator Tips – 50 шт.;
- инструкции по применению Instruction for use – 4 шт.;
- паллета для забора материала Mixing mould – 1 шт.;

66055473 • Charisma Opal Basic Syringe Combi

- Шприцы SYR Charisma Opal 4 г – 6 шт., цветов A2, A3, A3.5, B2, C2, CO, OM
- адгезив стоматологический GLUMA 2 Bond 4 мл - 1 шт.;
- гель для травления GLUMA Etch 35 Gel 2,5 мл – 2 шт.;
- шкала оттенков Shade Guide – 1 шт.;
- пиктограммы Working card – 2 шт.;
- блокнот для замешивания Mixing pad – 1 шт.;
- канюли Canulas – 25 шт.;
- аппликаторы Applicator Tips – 50 шт.;
- инструкции по применению Instruction for use – 4 шт.;
- паллета для забора материала Mixing mould – 1 шт.;

- Отдельные шприцы 4г (оттенки):

A1, A2, A3, A3.5, A4, B1, B2, B3, C2, BL, OL, OM, OD, CO

CHARISMA DIAMOND (HERAEUS KULZER)

Универсальный наногибридный светоотверждаемый композитный материал

- Сочетание высокой эстетичности и превосходных прочностных характеристик.
- Улучшенные манипуляционные свойства, «скульптурная» консистенция.
- Увеличенное рабочее время.
- Широкий выбор оттенков и степеней прозрачности.
- Естественная флуоресценция и натуральная опалесценция.
- Низкая усадка (1,62%) и минимальный полимеризационный стресс

(данные Fraunhofer Institut Werkstoffmechanik, Germany; University of Niigata, Japan; University of Cologne, Germany).

Цветовая концепция Charisma Diamond

- Улучшенная цветовая адаптация, «эффект хамелеона».
- Три степени прозрачности, 21 оттенок:
 - Опаковые оттенки: OB, OL, OM, OD.
 - Эмалевые (универсальные) оттенки: VXL, BL, A1, A2, A3, A3.5, A4, B1, B2, B3, C2, C3, D3.
 - Оттенки режущего края: Прозрачные: CL (Clear), AM (Amber); Опалесцентные: CO (Clear Opal), YO (Yellow Opal).

Показания к применению:

- Пломбирование полостей I-V (VI) классов по Блеку;
- Прямые композитные виниры;
- Коррекция формы и цвета зубов, закрытие трем и диастем;
- Пломбирование молочных зубов;
- Восстановление культи зуба;
- Реставрация сколов керамических и металлокерамических протезов;
- «Починка» композитных реставраций.

**КОМПЛЕКТ ПОСТАВКИ:****66043863 • Набор Charisma Diamond INTRO Kit**

- 3 шприца по 4 г (оттенки A2, A3, OM)
- Оригинальная шкала оттенков Shade Guide Intro

66043864 • Набор Charisma Diamond BASIC Kit

- 6 шприцев по 4 г (оттенки 2 x A2, A3, A3.5, OM, OD)

66043881 • Набор Charisma Diamond MASTER Kit

- 10 шприцев по 4 г (оттенки A2, A3, A4, A3.5, B2, C2, OM, OD, CL, BL)
- Адгезивная система GLUMA 2Bond – 1 флакон 4 мл
- Протравочный гель GLUMA ETCH 20 – 2 шприца по 2,5 мл.
- Оригинальная шкала оттенков Shade Guide
- Аксессуары

Отдельные шприцы 4г (оттенки):

A1, A2, A3, A3.5, A4, B1, B2, B3, C2, C3, D3, BL, VXL, OB, OL, OM, OD, AM, CO, CL, YO

AMELOGEN PLUS (ULTRADENT)

Эстетический микрогибридный композит.

- Содержит микрогибридный наполнитель со средним размером частиц 0,7 мкм (76% по весу).
- Позволяет не только восстанавливать цвет тканей зуба, но и воссоздавать их «глубину».
- Обладает высокой прочностью, износостойкостью, легко полируется и длительное время сохраняет «сухой блеск».

Показания к применению:

- прямые композитные реставрации фронтальных и жевательных зубов при дефектах I-V (VI) классов по Блеку;
- прямые композитные виниры;
- коррекция формы и цвета зубов, закрытие трем и диастем;

Amelogen Plus выпускается 15 оттенков различных степеней прозрачности:

- Дентинные оттенки: A1, A2, A3, A3.5, A4, A5, B1, C2, OW – опаловый белый.
- Эмалевые оттенки: EW – Эмалевый Белый, EN – Эмалевый Нейтральный, EG – Эмалевый Серый.
- Прозрачные оттенки: TW – Прозрачный Белый, TG – Прозрачный Серый, TO – Прозрачный Оранжевый.

КОМПЛЕКТ ПОСТАВКИ (варианты наборов):

UL3098 • Amelogen Plus

Базовый Набор

- Дентинные оттенки: A1, A2, A3, A4, A5, B1, C2 каждого оттенка по 1 шприцу.
- Расцветка – 1 шт.
- Подставка для шприцев – 1 шт.

UL 3254 • Amelogen Plus Complete Kit

Полный набор композитного материала

с разными цветовыми оттенками в шприцах.

- Дентинные оттенки в шприцах по 2,5 г x 15 штук: A1, A2, A3, A3.5, A4, A5, B1, C2 Белый Опак (OW), Эмаль Белая (EW), Нейтральная Эмаль (EN), Эмаль Серая (EG), Прозрачный Белый (TW), Прозрачный Серый (TG), Прозрачный Оранжевый (TO)
- PQ1 бонд в шприце – 1,2 мл – 1 шт.
- Ultra-Etch – 1,2 мл – 1 шт. протравливающий гель в шприце
- PermaSeal – герметик – 1,2 мл – 1 шт.
- Shade guide – шкала оттенков – 1 шт.
- Syringe organizer – подставка для шприцев – 1 шт.

UL315 • Amelogen Plus

Косметический Набор

- Дентинные оттенки: A1, A2, A3 каждого оттенка по 1 шприцу.
- Эмалевые оттенки: Белый Опак (OW), Эмаль Белая (EW), Нейтральная Эмаль (EN), Прозрачный Белый (TW)



Syringe organizer – подставка для шприцев

Цветовая концепция Amelogen Plus:

При реставрации зуба Amelogen Plus малопрозрачные дентинные оттенки перекрываются опалесцирующими эмалевыми и прозрачными оттенками. При этом за счет дентинных оттенков восстанавливается цвет зуба, а за счет эмалевых и прозрачных – создается «глубина» реставрации.



Дизайн шприца Amelogen Plus сочетает в себе приспособления **QuadraSpense®** и **Kleen Sleeve®**. **QuadraSpense®** позволяет выдавить небольшое количество материала из шприца.

Kleen Sleeve® гарантирует, что мелкие фрагменты черной пластмассы не попадут в композитный материал.

CHARISMA OPAL FLOW (HERAEUS KULZER)

Текущий микрогибридный светоотверждаемый композитный материал на основе усовершенствованного субмикронного наполнителя Microglass®

- Эстетика естественных тканей зуба, цветовая адаптация.
- Прекрасная полируемость, стойкость «сухого» блеска.
- Улучшенные манипуляционные характеристики.
- Тиксотропность.
- Оптимальная текучесть, одинаковая у всех оттенков материала.
- Низкая полимеризационная усадка.
- Эластичность.
- Естественная флуоресценция.
- Рентгеноконтрастность.

Показания к применению:

- Инвазивная и неинвазивная герметизация фиссур;
- Создание адаптивного слоя при пломбировании полостей I и II классов по Блеку;
- Пломбирование пришеечных дефектов зубов (класс V по Блеку);
- Пломбирование полостей I и II классов по Блеку, сформированных в соответствии с принципами микропрепарирования, в случаях, если пломба не будет подвергаться значительным нагрузкам при жевании;



- Минимально инвазивное пломбирование полостей III класса по Блеку;
- Ремонт не прямых реставраций;
- Шинирование подвижных зубов.

КОМПЛЕКТ ПОСТАВКИ:

66043422 • Набор Charisma Opal Flow Assortment:

- 4 шприца x 1.8г. Оттенки: A1, A2, A3, Baseline
- Отдельные шприцы (1.8г). Оттенки: A1, A2, A3, A4, B2, OM, Baseline.

CHARISMA FLOW (HERAEUS KULZER)

Текущий светоотверждаемый микрогибридный композитный материал на основе наполнителя Microglass®

- Эластичность.
- Тиксотропность.
- Оптимизированные эстетические характеристики.
- Широкий выбор оттенков.
- Специальные оттенки для отбеленных зубов и оттенки опакующей группы.

Показания к применению:

- Создание адаптивного слоя при эстетической реставрации фронтальных и жевательных зубов композитными материалами;
- Инвазивная и неинвазивная герметизация фиссур;
- Пломбирование пришеечных дефектов зубов (класс V по Блеку);
- Пломбирование небольших полостей (класс III по Блеку);
- Ремонт не прямых реставраций;
- Шинирование подвижных зубов.

**КОМПЛЕКТ ПОСТАВКИ:**

66015521 • Набор Charisma Flow Assortment:

- 4 шприца x 1.8г. Оттенки: A1, A2, A3, Baseline
- Отдельные шприцы (1.8г). Оттенки: A1, A2, A3, A3.5, B2, B3, OA2, OA4, OB2, Baseline.

VENUS (HERAEUS KULZER)

Универсальный микрогибридный светоотверждаемый композитный материал с улучшенными эстетическими характеристиками

Показания к применению:

- Пломбирование полостей I–V классов по Блеку;
- Корректировка формы и цвета;
- Шинирование травматически расшатанных зубов;
- Закрытие диастемы;
- Исправление зубных дефектов (например, дисплазия эмали)



КОМПЛЕКТ ПОСТАВКИ:

- Отдельные шприцы (4 г)
- A1, A2, HKA 2.5*, A3, A3.5, A4, HKA5**, B1, B2, B3, C2, C3, C4, D2, D3, SB1, SB2, OA2, OA3, OA3.5, OB2, OC3, OD2, SBO, T1, T2, T3

SOLITAIRE 2 (HERAEUS KULZER)

Светоотверждаемый пакуемый композитный материал на основе стеклополимера для пломбирования жевательных зубов

- Повышенная механическая прочность.
- Высокая устойчивость к абразивному износу.
- Плотная, «скульптурная» консистенция: материал конденсируется в полости, не течет, не прилипает к инструментам, легко моделируется.
- Низкая полимеризационная усадка, не требует «направленной полимеризации».
- Улучшенные манипуляционные характеристики.
- Содержит активные соединения фтора (профилактика рецидивного кариеса).

Показания к применению:

- Пломбирование кариозных полостей I и II классов по Блеку;
- Пломбирование кариозных полостей V класса по Блеку в области жевательных зубов;
- Пломбирование зубов методом «слоеной реставрации»;
- Изготовление непрямых реставраций в области жевательных зубов (вкладок, накладок и т.д.).
- Моделирование культи зуба;
- Шинирование подвижных зубов;



КОМПЛЕКТ ПОСТАВКИ:

Отдельные шприцы 4 г (оттенки): A1, A2, A3

CHARISMA PPF (HERAEUS KULZER)

Микрогибридный композит химического отверждения на основе наполнителя Microglass®

Показания к применению:

- Пломбирование полостей III, IV и V классов по Блеку в пределах эмали при малой жевательной нагрузке на пломбу;
- Пломбирование полостей I и II классов по Блеку, если полость со всех сторон окружена эмалью;
- Восстановление культи зуба.

Использование Charisma PPF позволяет значительно снизить затраты времени на наложение пломбы и уменьшить ее себестоимость.

**КОМПЛЕКТ ПОСТАВКИ:****МК66000708**

- Charisma PPF оттенок А3, набор.

МК66000709

- Charisma PPF оттенок В2, набор.

МК66000710

- Charisma PPF оттенок ОА2, набор.

Состав набора:

- Базовая паста – 12г
- Каталитическая паста – 12г
- Одноразовые пластиковые шпатели для замешивания материала – 50 шт.

- Бумажный блок для замешивания.
- Шкала оттенков.
- 70% наполнителя по весу.
- Высокая износостойчивость.
- Полируемость.
- Хорошие эстетические свойства.
- Выделяет ионы фтора.
- Долительно сохраняет цвет и форму пломбы.
- Применяется с адгезивом химического отверждения «Adhesive SC».
- Адгезивная система для эмали Adhesive SC:

- Двухкомпонентный адгезив химического отверждения Adhesive SC:
- Адгезив-база – 1 флакон 3мл;
- Адгезив-катализатор – 1 флакон 3мл;
- Кондиционер Esticid-Gel 37% – 1 шприц x 2,5мл
- Аппликаторы – 50 шт.
- Палета для смешивания адгезивной системы.
- Канюли.
- Ручка аппликатор и сменные канюли

LUX (S.T.I.DENT)

Гибридный композитный материал химического отверждения с бондинговой системой

Показания:

- Пломбирование полостей III, IV и V классов
- Пломбирование полостей I класса премоляров

КОМПЛЕКТ ПОСТАВКИ:

- Базовая паста – 14г
- Каталитическая паста – 14г
- Одноразовые пластиковые шпатели для замешивания материала – 50 шт.
- Бумажный блок для замешивания.
- Адгезивная система для эмали:
 - Двухкомпонентный адгезив химического отверждения – 2 флакона (база + катализатор) по 3мл.
 - 37% раствор ортофосфорной кислоты для травления эмали – 1 флакон 9г.

**Свойства:**

- Универсальный оттенок.
- Привлекательное соотношение цены и качества.

Материал разработан и произведен лабораторией Septodont для S.T.I.dent

ШИРОКОПОЛОСНЫЕ СВЕТОДИОДНЫЕ ФОТОПОЛИМЕРИЗАЦИОННЫЕ ЛАМПЫ

Эффективно полимеризуют любые светоотверждаемые стоматологические материалы независимо от фирмы-производителя и состава катализаторов

VALO (ULTRADENT) UL5919

Светодиодная фотополимеризационная лампа повышенной мощности

- Фотополимеризатор VALO признан лучшим в своем классе по рейтингу Reality's Choice и Dental Advisor.

- VALO включена в список 50 самых высокотехнологичных товаров для стоматологии и в рейтинг 100 лучших товаров для стоматологии.



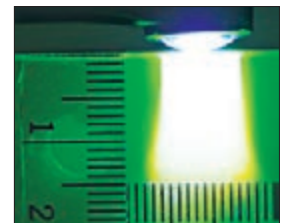
Особенности конструкции фотополимеризационных ламп VALO

Четыре светодиода VALO охватывают диапазон 395-480 нм. Это обеспечивает эффективную фотополимеризацию любого стоматологического материала.

Лампа VALO – тонкая, легкая и удобная в использовании.



Сфокусированный специальной линзой световой поток обеспечивает глубокую и равномерную полимеризацию.



- Легко чистится и дезинфицируется. Алюминиевая ручка эффективно рассеивает вырабатываемое тепло.
- Обеспечивает стабильную мощность излучения на протяжении всего периода эксплуатации.
- Нет необходимости в замене лампочек.



Тонкая головка лампы обеспечивает доступ к любым поверхностям зубов, даже в сложных клинических ситуациях.

Режимы фотополимеризации при использовании VALO

- Высокая интенсивность светового потока обеспечивает возможность уменьшения времени фотополимеризации.
- Имеет три режима фотополимеризации.

	Режим стандартной мощности 1000 мВт/см ²	Режим высокой мощности 1400 мВт/см ²	Режим эмульсии плазмы 3200 мВт/см ²
Время фотополимеризации каждого слоя материала	10 сек	4 сек	3 сек
Время финишной полимеризации материала	20 сек	2 раза по 4 сек с интервалом 3-7 сек	2 раза по 3 сек с интервалом 3-7 сек

КОМПЛЕКТ ПОСТАВКИ:

UL5919 • Лампа VALO

- Полимеризационная лампа с кабелем 2,1 м – 1 шт.
- Сетевой блок питания 9V медицинского класса с электрическим кабелем длиной 1,8 м с блоком питания – 1 шт.
- Адаптеры для различных типов розеток – 4 шт.
- Установочный кронштейн с двусторонней клейкой лентой для крепления лампы к поверхности – 1 шт.
- Оранжевый защитный экран – 1 шт.
- Одноразовые защитные чехлы VALO Barrier Sleeve – 1 уп. (50 шт.).

VALO CORDLESS (ULTRADENT)

Беспроводная светодиодная фотополимеризационная лампа повышенной мощности

- Улучшенные манипуляционные характеристики, позволяют проводить фотополимеризацию материалов в труднодоступных участках.
- Имеет три режима фотополимеризации.
- Работает от доступных, легко заряжаемых аккумуляторов.
- Заряженные аккумуляторы обеспечивают работу лампы в течение 1–2 недель. Аккумуляторные батареи можно перезаряжать 1000–2000 раз.

**Режимы фотополимеризации при использовании VALO Cordless**

	Режим стандартной мощности 1000 мВт/см ²	Режим высокой мощности 1400 мВт/см ²	Режим эмуляции плазмы 3200 мВт/см ²
Время фотополимеризации каждого слоя материала	10 сек	2 раза по 4 сек с интервалом 3-7 сек	3 сек
Время финишной полимеризации материала	20 сек	3 раза по 4 сек с интервалом 3-7 сек	2 раза по 3 сек с интервалом 3-7 сек

**КОМПЛЕКТ ПОСТАВКИ:****UL5941 • Лампа VALO Cordless**

- Беспроводная полимеризационная лампа – 1 шт.
- Аккумуляторные литиевые батареи Ultradent VALO – 4 шт. (2 комплекта).
- Зарядное устройство Ultradent VALO медицинского класса с блоком питания 12V от сети переменного тока – 1 шт.
- Адаптеры для различных типов розеток – 4 шт.
- Одноразовые защитные чехлы VALO Barrier Sleeve – 1 уп. (50 шт.).

СПЕЦИАЛЬНЫЕ СВЕТОВОДЫ И СВЕТОФИЛЬТРЫ ДЛЯ ЛАМП VALO (ULTRADENT)

- Совместимы с VALO, VALO Cordless и VALO Ortho (Ultradent).
- Магнитная фиксация на лампе.
- Позволяют проводить дополнительные диагностические тесты.
- Обеспечивают повышение эффективности фотополимеризации в сложных клинических ситуациях.

BLACKLIGHT LENS (ULTRADENT)

Светофильтр, позволяющий преобразовать свет лампы в «черный свет» – излучение длинноволновой ультрафиолетовой области спектра (400–320 нм) (англ. Black light, Wood's light)

- Оценка флуоресценции тканей зуба и реставрационных материалов.
- Выявление участков очаговой деминерализации эмали зубов.

**КОМПЛЕКТ ПОСТАВКИ:**

UL5939 • уп. 1 шт.

POINTCURE LENS (ULTRADENT)

Прозрачная полимерная линза, концентрирующая пучок света лампы до 2,5 мм



- Фотополимеризация светоотверждаемого текучего композита при фиксации цельнокерамических коронок и виниров.
- Полимеризация фиксирующего материала при установке внутриканальных стекловолоконных штифтов.
- Диагностическая трансиллюминация.

КОМПЛЕКТ ПОСТАВКИ:
UL5934 • уп. 2 шт.



Фотополимеризация текучего композита при фиксации керамического винира с помощью лампы VALO и концентрирующего световода PointCure Lens

ENDOGUIDE LENS (ULTRADENT)

Прозрачный полимерный изогнутый световод, концентрирующий пучок света лампы до 2,5 мм



- Фотополимеризация материалов в труднодоступных участках, например, в дистальных полостях 2 класса.
- Полимеризация материала в области устья корневого канала.

КОМПЛЕКТ ПОСТАВКИ:
UL5938 • уп. 2 шт.

PROXIBALL LENS (ULTRADENT)

Прозрачный полимерный световод с шарообразной вершиной, концентрирующий пучок света лампы

Адаптация матрицы при фотополимеризации композита для создания плотного межзубного контакта при пломбировании полостей 2, 3 и 4 классов



КОМПЛЕКТ ПОСТАВКИ:
UL5936 • уп. 2 шт.

TRANSLUME LENS (ULTRADENT)

Цветные полимерные линзы-светофильтры, концентрирующие пучок света лампы



- Исследование состояния тканей зуба и реставраций методом трансиллюминации.
- Диагностика скрытых кариозных поражений в области контактных поверхностей зубов.
- Оценка структуры и краевого прилегания композитных реставраций, керамических и металлических конструкций.
- Оранжевая линза: высокая проникающая способность света; выявление металлических штифтов, колпачков, трещин в керамических конструкциях.
- Зеленая линза: выявление подповерхностных дефектов, выявление трещин эмали и керамических реставраций.
- Не использовать для фотополимеризации пломбировочных материалов!



Исследование состояния керамического винира методом трансиллюминации с помощью лампы VALO и оранжевого светофильтра Translume Lens

КОМПЛЕКТ ПОСТАВКИ:
UL5937 • уп. 2 шт. (Orange/Green)

ВОССТАНОВЛЕНИЕ МЕТАЛЛОКЕРАМИЧЕСКИХ И КЕРАМИЧЕСКИХ ПРОТЕЗОВ ПРИ СКОЛАХ

PORCELAIN ETCH & SILANE (ULTRADENT)

Протравливающий гель и силан для внутривитровой починки керамических протезов



Porcelain Etch – протравливающий гель на основе 9% плавиковой (фтористоводородной) кислоты для создания микрошероховатости поверхности керамики.

КОМПЛЕКТ ПОСТАВКИ:
UL406 • Porcelain Etch –
шприцы по 1,2 мл – 2шт.



Silane – однокомпонентный керамический праймер для соединения адгезивной системы и композита с поверхностью фарфора

КОМПЛЕКТ ПОСТАВКИ:
UL410 • Silane –
шприцы по 1,2 мл – 2шт.

+ КОМПЛЕКС ДОПОЛНИТЕЛЬНЫХ МАТЕРИАЛОВ:



Peak: адгезивная подготовка области скола керамики



Amelogen Plus: замещение утраченного фрагмента керамики



Ultra-Blend plus: маскировка темного просвечивания металла

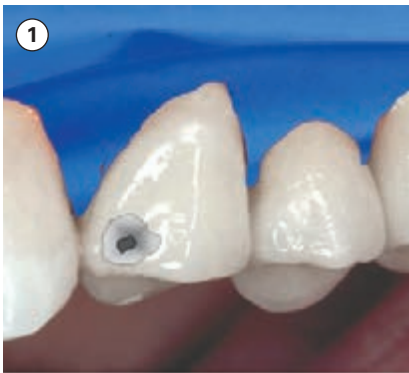


OpalDam: изоляция операционного поля, защита десневого края

Меры предосторожности:

- Перед началом восстановления врач, ассистент и пациент должны надеть защитные очки.
- До начала использования Ultradent Porcelain Etch на пациенте следует попрактиковаться, нанося этот препарат на пластину для замешивания, чтобы убедиться, что он вытекает из шприца и ощутить, какие для этого нужны усилия. Если выдавливание требует чрезмерных усилий, начинать процедуру нельзя. Следует заменить наконечник-апликатор новым и испытать его до начала работы с пациентом.
- Плавиковая кислота при испарении вызывает раздражение дыхательных путей, а при длительном воздействии – их хроническое воспаление. Ultradent Porcelain Etch – буферизированное и гелеобразное вещество, расфасованное таким образом, чтобы максимально уменьшить эти последствия. Нужно строго следовать инструкции по использованию, чтобы гарантировано удалить все вредные вещества после протравливания.
- Все время, пока стоматолог наносит Porcelain Etch и производит протравливание, ассистент должен держать наконечник «пылесоса» вблизи обрабатываемого участка. Этим достигается удаление всех вредных испарений.

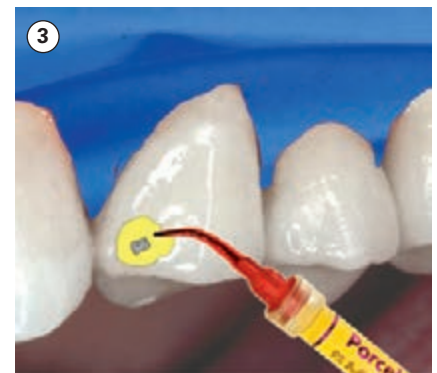
Методика внутривитовой реставрации металлокерамических протезов при сколах



1 Оценить состояние металлокерамического протеза. По возможности выявить и устранить причины скола керамики. Изолировать соседние ткани и реставрации. Для обеспечения наилучшей защиты рекомендуется применять коффердам. При необходимости провести дополнительную изоляцию с помощью OralDam.



2 Алмазным бором средней зернистости освежить сколотую поверхность фарфора, удалить ослабленные фрагменты керамики и придать шероховатость открытым участкам металлического каркаса.



3 С помощью канюли-аппликатора с кисточкой Inspiral Brush нанести протравливающий гель Porcelain Etch на требуемые участки поверхности фарфора. Время протравливания – 90 сек. Удалить гель «пылесосом». Тщательно промыть и просушить поверхность. Протравленный фарфор должен иметь вид «покрытого инеем». Если этого нет, травление следует повторить.



4 На обработанную поверхность фарфора с помощью кисточки канюли-аппликатора White Mini Brush нанести керамический праймер Ultradent Silane. В течение одной минуты слегка «вбивать» силан в поверхность фарфора легкими ударами кисти насадки. Если за это время растворитель не успел высохнуть, просушить поверхность воздухом 1 мин.



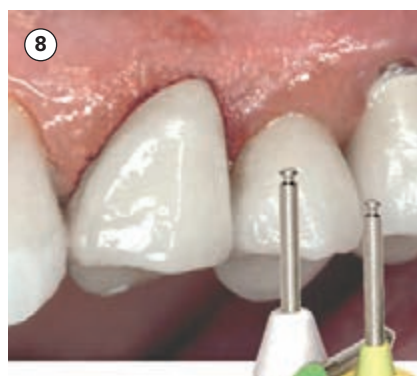
5 Нанести на обработанную поверхность адгезив Peak. В течение 5 секунд втирать адгезив в поверхность фарфора кисточкой наконечника Inspiral Brush. Высушить адгезив несильной струей воздуха и фотополимеризовать в течение 20 секунд.



6 При необходимости маскировки темного просвечивания металла покрыть его материалом Ultra-Blend plus. Фотополимеризовать в течение 20 сек.



7 Провести послойное восстановление композитом Amelogen Plus.



8 Отшлифовать и отполировать реставрацию, например, полировочными головками Jiffy Polishers (Ultradent)

Учебный центр S.T.I.dent



У нас вы сможете получить комплексные знания о новейших достижениях в стоматологии: освоить эффективные методы лечения, научиться применять инновационные технологии и материалы.

Комфортный учебный зал оборудован всем необходимым для проведения лекционно-практических занятий с возможностью прямой видеодемонстрации из клиники.

Наши преподаватели – высококлассные специалисты, обладатели научных степеней, докладчики международных форумов – поделятся своим опытом и знаниями в областях:

Прямая и непрямая реставрация.
Эндодонтия.
Микрохирургия.
Детская травма.
Отбеливание.
Профессиональная гигиена
и профилактика стоматологических заболеваний
(курсы Швейцарский стоматологической Академии)
и многих других.



Учебный
центр



Москва, 123182, ул. Щукинская, 2, +7 (495) 783-2845, +7 (903) 742-5145
бесплатный многоканальный телефон 8-800-333-0646, www.stident.ru, class@stident.ru, musalova@list.ru