

ПАРОДОНТОЛОГИЯ, ПРОФЕССИОНАЛЬНАЯ ГИГИЕНА, ОТБЕЛИВАНИЕ ЗУБОВ

СОДЕРЖАНИЕ

3 – 17 Профессиональная гигиена полости рта

- Индикация зубных отложений
- Удаление минерализованных зубных отложений («зубного камня»)
 - Многофункциональные ультразвуковые аппараты серии Piezon® (EMS)
 - Инструменты (насадки) для удаления минерализованных зубных отложений (зубного камня) и пародонтологического лечения
 - Системы инструментов (насадок) к аппаратам Piezon для профессиональной гигиены полости рта и пародонтологического лечения
 - Средство для химического размягчения зубного камня
- Удаление неминерализованных зубных отложений (зубного налета, биопленки), полирование поверхности зуба и композитных реставраций
 - Аппараты серии Air-Flow® (EMS) для пародонтологического лечения и профессиональной гигиены полости рта
 - Абразивные порошки серии Air-Flow® (EMS) для профессиональной гигиены полости рта и пародонтальной терапии
- Шлифование и полирование композитных реставраций

16 – 17 Профессиональная гигиена полости рта у пациентов с имплантатами

18 – 29 Отбеливание зубов

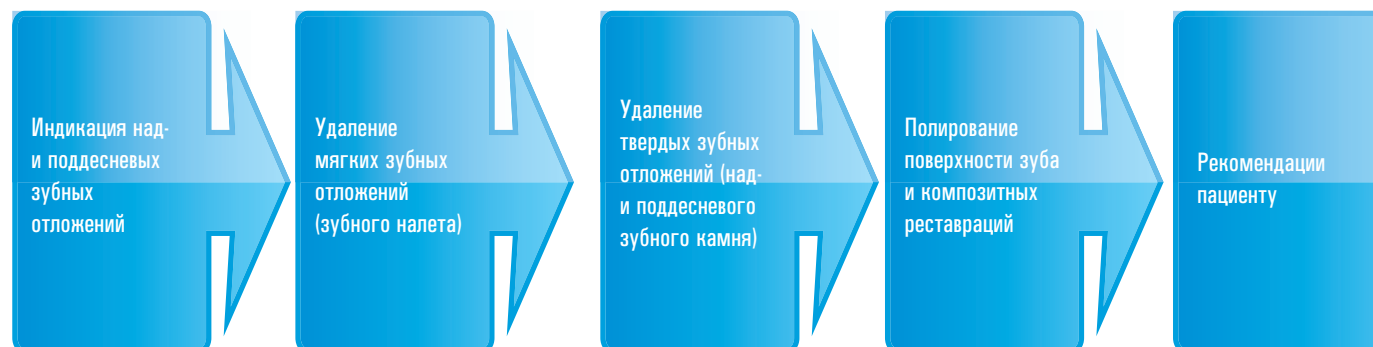
- Кабинетное (офисное) отбеливание зубов
 - Методика кабинетного (офисного) отбеливания зубов с использованием системы Opalescence BOOST PF
- Домашнее отбеливание зубов
 - Методика домашнего отбеливания зубов с использованием системы Opalescence PF
 - Аксессуары и вспомогательные материалы для проведения домашнего отбеливания с использованием индивидуальных кап
- Микроабразия эмали
- Отбеливание девитальных зубов
- Цементы для временного пломбирования

29 – 30 Средства для устранения повышенной чувствительности твердых тканей зубов и реминерализации эмали

31 – 36 Пародонтология

- Пародонтальная хирургия
- Препараты для лечения воспалительных заболеваний пародонта
- Анестезия
- Гемостатические средства

ПРОФЕССИОНАЛЬНАЯ ГИГИЕНА ПОЛОСТИ РТА



Алгоритм проведения профессиональной гигиены полости рта (А.И.Николаев, Л.М.Цепов, 2009)

Индикация зубных отложений

SEEK & SABLE SEEK (ULTRADENT)

Кариес-детектор



- Применяется для контроля качества проведения некрэктомии в процессе препарирования кариозных полостей и визуализации зубного налета.
- Окрашивает поврежденный кариесом дентин и зубные отложения в красный (Seek) или в зеленовато-черный цвет (Sable Seek).
- Наносится с помощью насадки-аппликатора с кисточкой Black Mini Brush tip (Ultradent).



Индикация зубного налета с использованием препарата Sable Seek (Д. Николаев, 2011).



Кариес-детектор Sable Seek зеленого цвета



Кариес-детектор Seek красного цвета



Насадка-аппликатор с кисточкой Black Mini Brush tip

ФОРМЫ ПОСТАВКИ:

- UL233** • Набор Sable Seek Kit (цвет зеленый)
 - Шприцы 1,2 мл – 4 шт.
 - Наконечники Black Mini Brush – 20 шт.
- UL234** • Sable Seek Refill (цвет зеленый)
 - Шприцы 1,2 мл – 4 шт.
- UL210** • Seek Refill (цвет красный)
 - Шприцы 1,2 мл – 4 шт.

Удаление минерализованных зубных отложений («зубного камня»)

Многофункциональные ультразвуковые аппараты серии Piezon® для профессиональной гигиены полости рта (EMS)

Области применения:

- Профессиональная гигиена полости рта: удаление минерализованных над- и поддесневых зубных отложений, обработка и ирригация пародонтальных карманов, очистка поверхности имплантатов.
- Лечение кариеса и эстетическая реставрация зубов композитами: препарирование кариозных полостей, препарирование зубов под виниры, финишная обработка стенок полости.
- Снятие коронок и мостовидных протезов, удаление вкладок и анкерных штифтов.
- Эндодонтическое лечение зубов: обработка и ирригация корневых каналов, конденсация гуттаперчи, распломбирование корневых каналов, удаление из просвета корневого канала отломков эндодонтических инструментов.
- Эндодонтическая хирургия: ретроградная обработка корневых каналов.

PIEZON® MASTER 700 FT-194

Многофункциональный автономный ультразвуковой аппарат

- Два наконечника с подсветкой операционного поля.
- Две емкости для рабочих растворов.
- Возможно чередование рабочих растворов в процессе обработки.
- Два режима работы: «стандартный» и «эндо».
- Возможность работы без подачи жидкости.
- Улучшенный дизайн и эргономика: сенсорная панель управления, магнитные держатели наконечников, ультратонкая многофункциональная педаль.
- Новая технология PIEZON® NO PAIN, создающая плавные ультразвуковые колебания для снижения болевых ощущений и обеспечивающая обратную связь с инструментом в процессе работы.



КОМПЛЕКТАЦИЯ STANDARD:

- Аппарат Piezon® Master 700.
- 1 наконечник Piezon® LED с подсветкой операционного поля.
- 1 шланг для наконечника.
- Инструменты Piezon® (A, P, PS) с ключами CombiTorque в стерилизационном боксе.
- 2 емкости по 350 мл для рабочих растворов.
- Многофункциональная педаль управления.

КОМПЛЕКТАЦИЯ PREMIUM:

- Аппарат Piezon® Master 700.
- 2 наконечника Piezon® LED с подсветкой операционного поля.
- 2 шланга для наконечников.
- Инструменты Piezon® (A, P, PS) с ключами CombiTorque в стерилизационном боксе.
- 2 емкости по 350 мл для рабочих растворов.
- Многофункциональная педаль управления.



Уникальная технология PIEZON® NO PAIN, реализованная в многофункциональном ультразвуковом аппарате Piezon® Master 700, позволяет создать плавные ультразвуковые колебания, обеспечивает обратную связь с инструментом, что значительно снижает болевые ощущения, а большой выбор насадок и использование во время работы широкого спектра растворов, способствует эффективной обработке поверхности зубов и пространств пародонтальных карманов.

*Н.В. Булкина
доктор медицинских наук, профессор,
заведующая кафедрой терапевтической стоматологии
Саратовского государственного медицинского университета*

PIEZON® 250 / 250 LED FT-216 / FT-224

Многофункциональный автономный ультразвуковой аппарат



- Оригинальная технология Piezon®
- Вся мощность ультразвукового модуля – 8 Вт. передаётся к насадке
- Режим эндо-перио / мягкой обработки
- Высокоточная регулировка подачи жидкости с функцией «сухого» режима
- Ёмкость для жидкости – 350 мл. (стандартно), 500 мл. опционально
- Ультратонкая 2-шаговая педаль
- Удобная LED-индикация между 1-4 Вт для указания рекомендуемой мощности при поддесневом лечении
- 35 ступеней регулировки мощности
- Абсолютно линейные возвратно-поступательные движения насадки
- Постоянное управление с обратной связью и точная регулировка мощности обеспечивают максимальную безопасность и эффективность

ФОРМЫ ПОСТАВКИ:

- Аппарат Piezon® 250
- Источник питания
- Перистальтическая помпа
- 1 оригинальный наконечник Piezon® / Piezon® LED
- 3 насадки А, Р, PS (EMS) укомплектованные ключами CombiTorque
- Ёмкость 350 мл для рабочего раствора
- 2-шаговая педаль 360°
- Карта-тестер для инструментов Piezon®
- Комплект для технического обслуживания (включая перистальтическую помпу)

PIEZON® 150 / 150 LED FT-215 / FT-223

Многофункциональный неавтономный ультразвуковой аппарат

- Оригинальная технология Piezon®
- Вся мощность ультразвукового модуля – 8 Вт. передаётся к насадке.
- Режим эндо-перио мягкой обработки
- Высокоточная регулировка подачи жидкости с функцией «сухого» режима.
- Удобная LED-индикация между 1–4 Вт для указания рекомендуемой мощности при поддесневом лечении.
- 35 ступеней регулировки мощности
- Мгновенная настройка амплитуды движений насадки
- Абсолютно линейные возвратно-поступательные движения насадки.
- Постоянное управление с обратной связью и точная регулировка мощности обеспечивают максимальную безопасность и эффективность.

ФОРМЫ ПОСТАВКИ:

- Аппарат Piezon® 150
- Источник питания
- 1 оригинальный наконечник Piezon® / Piezon® LED
- 3 насадки А, Р, PS (EMS) укомплектованные ключами CombiTorque
- 2 фильтра для жидкости (один на прозрачном шланге)
- 2-шаговая педаль 360°
- Карта-тестер для инструментов Piezon®
- Комплект для технического обслуживания



Учебный центр S.T.I.dent



У нас вы сможете получить комплексные знания о новейших достижениях в стоматологии: освоить эффективные методы лечения, научиться применять инновационные технологии и материалы.

Комфортный учебный зал оборудован всем необходимым для проведения лекционно-практических занятий с возможностью прямой видеодемонстрации из клиники.

Наши преподаватели – высококлассные специалисты, обладатели научных степеней, докладчики международных форумов – поделятся своим опытом и знаниями в областях:

Прямая и непрямая реставрация;
Эндодонтия;
Микрохирургия;
Детская травма;
Отбеливание;
Профессиональная гигиена и профилактика стоматологических заболеваний (курсы Швейцарский стоматологической Академии) и многих других.



Учебный
центр



Москва, 123182, ул. Щукинская, 2, +7 (495) 783-2845, +7 (903) 742-5145
бесплатный многоканальный телефон 8-800-333-0646, www.stident.ru, class@stident.ru, musalova@list.ru

PIEZON® NO PAIN KIT

FS-315

Многофункциональный ультразвуковой модуль, встраиваемый в стоматологическую установку

- Устанавливается в инструментальный столик стоматологической установки, наконечник размещается на панели с инструментами.
- Требуется подключение к системе подачи воды и электропитанию стоматологической установки.
- Новая технология PIEZON® NO PAIN, создающая плавные ультразвуковые колебания для снижения болевых ощущений и обеспечивающая обратную связь с инструментом в процессе работы.
- Может использоваться со всеми инструментами Piezon®.



ФОРМЫ ПОСТАВКИ:

- Встраиваемый ультразвуковой модуль PIEZON® NO PAIN
- 1 наконечник Piezon®
- 3 инструмента Piezon® (A, P, PS) с ключами CombiTorque в стерилизационном боксе
- Электрические провода для подключения к стоматологической установке

STANDART PIEZON® SCALER

FS-266

Многофункциональный ультразвуковой модуль, встраиваемый в стоматологическую установку

- Устанавливается в инструментальный столик стоматологической установки, наконечник размещается на панели с инструментами.
- Требуется подключение к системе подачи воды и электропитанию стоматологической установки.
- Может использоваться со всеми инструментами Piezon®.



ФОРМЫ ПОСТАВКИ:

- 1 универсальный наконечник Piezon®.
- 3 инструмента Piezon® (A, P, PS) с ключами CombiTorque в стерилизационном боксе.
- Потенциометр.
- Электрические провода для подключения к стоматологической установке.

PIEZON® LIGHT SCALER

FS-273

Многофункциональный ультразвуковой модуль, встраиваемый в стоматологическую установку с подсветкой рабочей области

- Устанавливается в инструментальный столик стоматологической установки, наконечник размещается на панели с инструментами.
- Требуется подключение к системе подачи воды и электропитанию стоматологической установки.
- Может использоваться со всеми инструментами Piezon®.



ФОРМЫ ПОСТАВКИ:

- Встраиваемый ультразвуковой модуль Piezon®.
- 1 наконечник Piezon® с подсветкой операционного поля.
- 3 инструмента Piezon® (A, P, PS) с ключами CombiTorque в стерилизационном боксе
- Электрические провода для подключения к стоматологической установке.
- Потенциометр.

Инструменты (насадки)
для пародонтологических видов лечения
и для удаления зубного камня
к аппаратам серии Piezon®



ИНСТРУМЕНТ А

DS-001

Для удаления массивных плотных сильно минерализованных наддесневых зубных отложений со всех поверхностей зуба.



ИНСТРУМЕНТ В

DS-003A

Для удаления обильных, сильноминерализованных отложений с язычных поверхностей фронтальных зубов.
Удаление ортодонтического цемента.



ИНСТРУМЕНТ С

DS-002A

Для удаления обильных, сильноминерализованных отложений с вестибулярных поверхностей фронтальных зубов.
Удаление ортодонтического цемента.



ИНСТРУМЕНТ Р

DS-011

Для удаления поддесневых зубных отложений при глубине пародонтального кармана до 3-4 мм, а также средне- и слабоминерализованных наддесневых зубных отложений со всех поверхностей зуба.



ИНСТРУМЕНТ PS

DS-016

Для удаления средне- и слабоминерализованных немассивных поддесневых зубных отложений из пародонтальных карманов глубиной более 3 мм, в первую очередь – на этапах «поддерживающего» лечения, когда поддесневые отложения немассивные и слабоминерализованные.



ИНСТРУМЕНТ PI

DS-065A

Для удаления слабоминерализованных и неминерализованных зубных отложений с поверхности имплантатов, искусственных коронок, композитных реставраций, пломб из компомеров и СИЦ. Представляет собой металлический стержень, рабочая часть которого покрыта эластомером («мягким пластиком»). Применяется с эндочаком 120°. Не оставляет царапин и чёрных полосок на обрабатываемой поверхности. Поставляется комплектом из 4 инструментов (файлов).



ИНСТРУМЕНТ PL1 с левым изгибом

DS-030

Для удаления зубных отложений из зоны фуркации и с контактных поверхностей жевательных зубов.



ИНСТРУМЕНТ PL2 с правым изгибом

DS-031

Для удаления зубных отложений из зоны фуркации и с контактных поверхностей жевательных зубов.



ИНСТРУМЕНТ PL3

DS-032

Для удаления средне- и слабоминерализованных немассивных поддесневых зубных отложений из пародонтальных карманов глубиной более 3 мм. За счёт супертонкого кончика рабочей части позволяет эффективно удалять слабоминерализованные наддесневые зубные отложения с контактных поверхностей зубов, особенно при их скученности во фронтальном отделе.



ИНСТРУМЕНТ PL4 с левым изгибом и шариком на конце рабочей части **DS-033**

Для удаления зубных отложений из зоны фуркации. Наличие шарика на вершине рабочей части предотвращает повреждение маргинальной десны и периодонта.



ИНСТРУМЕНТ PL5 с правым изгибом и шариком на конце рабочей части **DS-034**

Для удаления зубных отложений из зоны фуркации. Наличие шарика на вершине рабочей части предотвращает повреждение маргинальной десны и периодонта.



ИНСТРУМЕНТ HPL3 с алмазным покрытием рабочей части, размер алмазных зерен – 70 мкм **DS-075/A**

Для очистки поверхности корня в процессе хирургического лечения пародонтита (при «открытом» доступе), а также для одонтопластики – устранения морфологических особенностей поверхности корня зуба и дефектов пломбирования, способствующих ретенции зубных отложений.



ИНСТРУМЕНТ DPL3 с алмазным покрытием рабочей части, размер алмазных зерен – 15 мкм **DS-065/A**

Для очистки и шлифования поверхности корня зуба в процессе хирургического лечения пародонтита (т.е. при «открытом» доступе). Представляет собой металлический стержень, рабочая часть которого покрыта алмазными зернами.

Удаление неминерализованных зубных отложений (зубного налета, биопленки), полирование поверхности зуба и композитных реставраций

DETARTRINE И DETARTRINE Z (SEPTODONT)



Абразивные пасты для профессиональной гигиены полости рта

- Не содержат фтора.
- Предназначены для профессиональной чистки зубов перед изготовлением композитных реставраций, удаления зубного налета, пигментаций, в т.ч. «налета курильщика», полирования поверхности зубов и реставраций на завершающем этапе профессиональной чистки зубов.
- Применяются с циркулярными щеточками или полировочными силиконовыми чашечками.
- Detartrine: абразив – диоксид кремния.
- Detartrine Z: абразив – диоксид кремния + истолченный цирконий

ФОРМЫ ПОСТАВКИ:

- DS039 • Detartrine paste – баночка 45 г (RDA 150)
- DS033 • Detartrine Z – баночка 45 г (RDA 200)

OPAL CUPS И OPAL CUPS BRISTLE (ULTRADENT)



Opal Cups – силиконовые полировочные чашечки для удаления с поверхности зуба пигментаций и мягкого зубного налета. Применяются с абразивными пастами для профессиональной чистки зубов.

Opal Cups bristle – силиконовые полировочные чашечки со щеточками внутри. Обладают повышенной очищающей способностью. Предназначены для проведения микроабразии (в сочетании с препаратом Opalustre) и для удаления с поверхности зуба пигментаций и мягкого зубного налета (в сочетании с абразивными пастами для профессиональной чистки зубов).

Силиконовые полировочные чашечки для проведения профессиональной чистки зубов

ФОРМЫ ПОСТАВКИ:

- UL992 • Opal Cups – полировочные чашки – 20 шт. (5799)
- UL5800 • Opal Cups bristle – полировочные чашки – 20 шт. (5800)

Аппараты серии Air-Flow и Air Flow Perio (EMS)

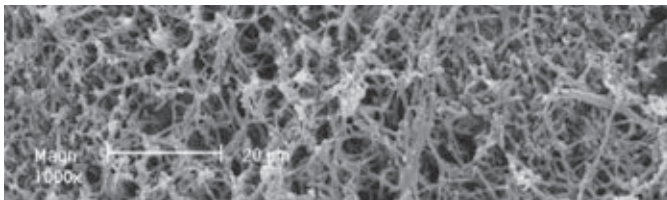
Что такое биоплёнка?

Биопленка – биологическая субстанция, покрывающая поверхность корня и некоторых участков коронки зубов. Она представляет собой результат симбиоза различных бактерий и состоит из колоний микроорганизмов, окруженных защитным матриксом. Благодаря существованию в виде биопленки популяция бактерий устойчива к антибиотикам, антимикробным средствам, ультрафиолетовому облучению, а также факторам иммунной защиты макроорганизма. Микроорганизмы биопленки колонизируют определенную зону и растут, создавая собственный защитный слой. По мере увеличения колонии бактерии отделяются и оккупируют новые участки.

Технология Perio-Flow®

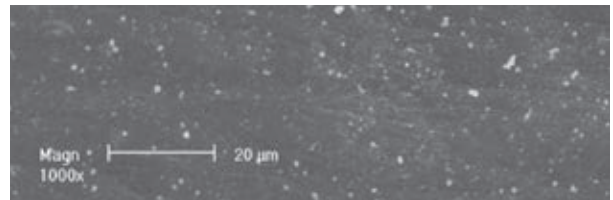
Воздушно-абразивная обработка поддесневой поверхности корня зуба:

- Санация пародонтальных карманов глубиной до 10 мм.
- Полирование поддесневой части корня зуба.



Биопленка на поверхности корня зуба (микрофотография)

- Обработка поддесневой части корня с целью уничтожения биопленки и замедления ее повторного образования.
- Не травмирует поверхность корней зубов при использовании порошка Air-Flow® Perio.
- Очистка поверхности имплантатов.



Поверхность корня зуба после обработки с использованием технологии Perio-Flow (микрофотография)

AIR-FLOW® HANDY 2+

FT-170 + цвет + разъем

Наконечник для воздушно-абразивной обработки поверхностей зубов по технологии Air-Flow®, подключаемый к турбинному шлангу стоматологической установки.



ФОРМЫ ПОСТАВКИ:

- Наконечник Air-Flow® handy 2+
- Запасная крышка резервуара порошка
- 1 банка порошка Air-Flow® Classic
- Три варианта цвета корпуса.
- Легкий, сбалансированный, эргономичный, мобильный.
- Аксессуары для ежедневного технического обслуживания наконечника
- Не требует сложного подключения к установке с привлечением специалистов по обслуживанию медицинской техники.
- Компактная, вращающаяся носовая часть, обеспечивающая обзор обрабатываемой поверхности.
- Возможна поставка для большинства типов турбинных разъемов (Midwest, Borden и т.д.)

AIR-FLOW® HANDY 3.0

FT-220#adapter



Наконечник для воздушно-абразивной обработки поверхностей зубов по технологии Air-Flow®, подключаемый к турбинному шлангу стоматологической установки

- Не требует сложного подключения к установке с привлечением специалистов по обслуживанию медицинской техники.
- Легкий, сбалансированный, эргономичный, мобильный.
- Компактная, вращающаяся носовая часть, обеспечивающая обзор обрабатываемой поверхности.
- Возможна поставка для большинства типов турбинных разъемов (Midwest, Borden и т.д.).
- Три варианта цвета корпуса.



ФОРМЫ ПОСТАВКИ:

Air-Flow Handy 3.0 PREMIUM • FT-255#adapter

- Устройство Air-Flow® handy 3.0 PERIO
- Дополнительный наконечник Air-Flow® PERIO
- Дополнительный наконечник Air-Flow® PLUS
- 40 силиконовых носиков Perio-Flow
- Аксессуары для ежедневного технического обслуживания устройства
- Устройство Air-Flow® Easy Fill 3.0 для лёгкой загрузки порошка
- Запасная крышка резервуара порошка
- Сертификат на приобретение одной баночки оригинального порошка Air-Flow

Air-Flow Handy 3.0 • FT-220#adapter

- Устройство Air-Flow 3.0
- Наконечник Air-Flow® 120°
- Аксессуары для ежедневного технического обслуживания устройства
- Устройство Air-Flow® Easy Fill 3.0 для лёгкой загрузки порошка
- Запасная крышка резервуара порошка
- Оригинальный порошок Air-Flow® CLASSIC, 1 бут., 300 гр.

Air-Flow Handy 3.0 PLUS • FT-221#adapter PLUS

- Устройство Air-Flow 3.0 PLUS
 - Наконечник Air-Flow® PLUS
 - Аксессуары для ежедневного технического обслуживания устройства
 - Устройство Air-Flow® Easy Fill 3.0 для лёгкой загрузки порошка.
- Далее по комплектации FT-255

Air-Flow Handy 3.0 PERIO • FT-221#adapter PERIO

- Устройство Air-Flow 3.0 PERIO
 - Наконечник Air-Flow® PERIO
 - 40 силиконовых носиков Perio-Flow
 - Аксессуары для ежедневного технического обслуживания устройства.
 - Устройство Air-Flow® Easy Fill 3.0 для лёгкой загрузки порошка.
- Далее по комплектации FT-255

AIR-FLOW MASTER® FT-188

Первый в мире аппарат, комбинирующий применение технологий Air-Flow® и Perio-Flow®

- Подключается к стоматологической установке.
- Дает возможность чередования и сочетания в процессе обработки технологий Air-Flow® и Perio-Flow®.
- Легкие, удобные в работе наконечники.
- Современный, эргономичный дизайн.
- Сенсорная панель управления.
- Удобная многофункциональная педаль.



ФОРМЫ ПОСТАВКИ:

- Аппарат Air-Flow® Master®.
- 1 сменный наконечник Air-Flow® в стерилизационном боксе
- 1 сменный наконечник Perio-Flow® в стерилизационном боксе
- 40 одноразовых силиконовых носиков
- Инструменты и аксессуары для ежедневного технического обслуживания аппарата

- 1 емкость для порошка Air-Flow®.
- 1 емкость для порошка Air-Flow® Perio.
- Воздушный шланг и электрический кабель для подключения аппарата к стоматологической установке
- Многофункциональная педаль управления
- 1 банка порошка Air-Flow® Classic.

SWISS DENTAL ACADEMY

**ШВЕЙЦАРСКАЯ
СТОМАТОЛОГИЧЕСКАЯ
АКАДЕМИЯ**

www.stident.ru

расписание
ближайших
курсов

8-800-333-0646



AIR-FLOW® S2 FT-169A/#036

Многофункциональный аппарат, комбинирующий применение технологий Air-Flow® и Piezon®



- Ручки регулировки подачи воды, мощности ультразвука, воздуха и порошка расположены на корпусе аппарата.
- Легкие, удобные в работе наконечники.
- Современный, эргономичный дизайн.
- Дает возможность чередования и сочетания в процессе обработки технологий Air-Flow® и Piezon®.
- Требуется подключение к системе подачи воды, сжатого воздуха и электропитанию стоматологической установки.

ФОРМЫ ПОСТАВКИ:

- Аппарат Air-Flow® S2.
- 2 наконечника Air-Flow® в стерилизационном боксе.
- Универсальный наконечник Piezon®.
- 1 банка порошка Air-Flow® Classic.
- Инструменты и аксессуары для ежедневного технического обслуживания аппарата.
- 3 инструмента Piezon® (A, P, PS) в стерилизационном боксе.
- Воздушный и водный шланги, электрический кабель для подключения аппарата к стоматологической установке.
- Ножная педаль управления.

AIR-FLOW MASTER PIEZON® FT-200

Многофункциональный аппарат для комплексной профилактики и лечения, комбинирующий применение технологий PIEZON® NO PAIN, Air-Flow® и Perio-Flow®

- Наконечник Piezon® LED с подсветкой операционного поля.
- 3 емкости для рабочих растворов и порошков.
- Дает возможность чередования и сочетания в процессе обработки технологий Piezon®, Air-Flow® и Perio-Flow®.
- Два режима работы: «стандартный» и «перио».
- Улучшенный дизайн и эргономика: сенсорная панель управления, магнитные держатели наконечников, ультратонкая многофункциональная педаль.
- Новая технология PIEZON® NO PAIN, создающая плавные ультразвуковые колебания для снижения болевых ощущений и обеспечивающая обратную связь с инструментом в процессе работы.
- Требуется подключение к системе подачи воды, сжатого воздуха и электропитанию стоматологической установки.

ФОРМЫ ПОСТАВКИ:

- Аппарат Air-Flow Master Piezon®.
- 1 наконечник Piezon® LED с подсветкой операционного поля.
- 1 наконечник Air-Flow® в стерилизационном боксе.
- 1 наконечник Perio-Flow® в стерилизационном боксе.
- Инструменты и аксессуары для ежедневного технического обслуживания аппарата.
- Многофункциональная педаль.
- 3 инструмента Piezon® (A, P, PS) с ключами CombiTorque в стерилизационном боксе.
- 1 емкость для рабочих растворов (350 мл).
- 1 емкость для порошка Air-Flow®.
- 1 емкость для порошка Air-Flow® Perio.
- 1 банка порошка Air-Flow® Classic.



Совместимость наконечников и порошков

ПОРОШОК AIR-FLOW®			
ОРИГИНАЛЬНЫЙ МЕТОД AIR-FLOW® →		 НАКОНЕЧНИКИ AIR-FLOW® И AIR-FLOW® handy	 НАКОНЕЧНИК PERIO-FLOW® С НОСИКОМ PERIO
 <p>КЛАССИЧЕСКИЙ ПОРОШОК AIR-FLOW® НАДДЕСНЕВОЕ ПРИМЕНЕНИЕ</p> <ul style="list-style-type: none"> > Бикарбонат натрия > Размер гранул ~ 65 мкм (d 50) > Минимальное абразивное воздействие > Противовоспалительное действие <p>В емкостях 300г</p>		<ul style="list-style-type: none"> > Для снятия зубных отложений и налета > Для обработки перед лечебными процедурами 	
 <p>ПОРОШОК AIR-FLOW® SOFT (МЯГКИЙ) НАДДЕСНЕВОЕ ПРИМЕНЕНИЕ</p> <ul style="list-style-type: none"> > На основе глицина > Размер гранул ~ 65 мкм (d 50) > Не повреждает эмаль > Мягкая текстура <p>В емкостях 200г</p>		<ul style="list-style-type: none"> > Для регулярной профилактики и повторных посещений > Рекомендуется для пациентов с чувствительными деснами 	
 <p>ПОРОШОК AIR-FLOW® PERIO ПОДДЕСНЕВОЕ ПРИМЕНЕНИЕ</p> <ul style="list-style-type: none"> > Размер гранул ~ 25 мкм (d 50) > Не повреждает дентин > Исключительно мягкий и тонкодисперсный <p>В емкостях 120г</p>		<ul style="list-style-type: none"> > Для проведения профилактики вдоль края десны, в карманах глубиной до 5 мм 	<p>FILM</p> <ul style="list-style-type: none"> > Для удаления биопленки с поверхности зубов и имплантатов, в карманах глубиной до 10 мм > Для уменьшения глубины парадонтальных карманов

Абразивные порошки серии Air-Flow® для профессиональной гигиены полости рта (EMS)

AIR-FLOW® CLASSIC

Малоабразивный, мелкодисперсный порошок на основе бикарбоната натрия со средним размером частиц 65 мкм для технологии Air-Flow®

- Средний размер частиц 65 мкм.
- Для удаления наддесневых отложений и пигментированного налета, в том числе «налета курильщика».
- Противовоспалительное действие.

ФОРМЫ ПОСТАВКИ:

- DV-048/CHE/A • Порошок Air-Flow® Classic (вишня) 300 г
- DV-048/LEM/A • Порошок Air-Flow® Classic (лимон) 300 г
- DV-048/MIN/A • Порошок Air-Flow® Classic (мята) 300 г
- DV-048/NEU/A • Порошок Air-Flow® Classic (нейтральный) 300 г
- DV-048/TRO/A • Порошок Air-Flow® Classic (тропические фрукты) 300 г
- DV-048/CAS/A • Порошок Air-Flow® Classic (черная смородина) 300 г



Набор «Тутти-Фрутти» из четырех порошков с различными вкусами: вишни, черной смородины, тропических фруктов и мяты.

AIR-FLOW® SOFT

Малоабразивный, мелкодисперсный порошок на основе глицина со средним размером частиц 65 мкм для технологии Air-Flow®

Предназначен для обработки зубов пациентам с чувствительным пародонтом, а также пациентам, нуждающимся в частом и регулярном проведении профессиональных гигиенических стоматологических манипуляций.

- Средний размер частиц – 65 мкм.
- Не повреждает эмаль зубов.
- Для обработки зубов пациентам, нуждающимся в частом и регулярном проведении профессиональной чистки зубов.
- Рекомендуется пациентам с чувствительным пародонтом.



ФОРМЫ ПОСТАВКИ:
DV-071/A • Банка 200 г

AIR-FLOW® PERIO

Низкоабразивный, сверхмелкодисперсный, растворимый в воде порошок на основе глицина со средним размером частиц 25 мкм

Предназначен для обработки поддесневой части корня с целью уничтожения биопленки, санации пародонтальных карманов, очистки поверхности имплантатов.

- Средний размер частиц – 25 мкм.
- Не повреждает эмаль и дентин зуба.
- Легко растворяется в воде.
- Для обработки поддесневой части корня с целью удаления биопленки, санации пародонтальных карманов, очистки поверхности имплантатов.
- Способствует уменьшению глубины пародонтальных карманов.
- Применение по технологии Air-Flow® – при пародонтальных карманах глубиной до 5 мм.
- Применение по технологии Perio-Flow® – при пародонтальных карманах глубиной до 10 мм.



ФОРМЫ ПОСТАВКИ:
DV-071/A • Банка 120 г

ПРОФИЛАКТИЧЕСКИЙ ПОРОШОК AIR-FLOW® PLUS

«Мягкий» порошок для наддесневой и поддесневой обработки, без необходимости замены порошков

- Низкоабразивный, сверхмелкодисперсный, растворимый в воде порошок на основе эритритола*.
- Средний размер зёрен 14 мкм.
- Для удаления мягкого и пигментированного наддесневого налёта и отбеливания с оптимальным комфортом для пациента.
- Для полирования поверхности зуба.
- Для удаления биоплёнки из карманов до 4 мм на естественных зубах и имплантатах.
- Для удаления биоплёнки из глубоких пародонтальных карманов от 4 до 10 мм на естественных зубах и имплантатах.
- Предназначен для технологии Air-Flow и Perio-Flow.

*Эритритол относится к полиолам и является одним из наилучших сахарозаменителей, применяемых в диетотерапии, направленной на снижение массы тела.

Как и другие полиолы, он не вызывает кариеса и безопасен для больных сахарным диабетом, не оказывая влияния на подъем глюкозы и инсулина в крови. Однако в отличие от других полиолов, он обладает очень низкой энергетической ценностью (0,2 кал/г), которая составляет примерно 7–13 % их калорийности и около 5 % калорийности сахарозы



ФОРМЫ ПОСТАВКИ:
DV-082/A • Банка 100 г

СТАРТОВЫЙ НАБОР AIR-FLOW® PLUS

Для пользователей Air-Flow Master®
и Air-Flow Master Piezon®.

ФОРМЫ ПОСТАВКИ:

FV-086# • 8 флаконов порошка Air-Flow® PLUS +
1 ёмкость для порошка Air-Flow® Perio + PLUS



ПРОФИЛАКТИЧЕСКИЙ ПОРОШОК AIR-FLOW® COMFORT



Классический порошок

- Малоабразивный, мелкодисперсный порошок на основе бикарбоната натрия.
- Средний размер зёрен 40 мкм.
- Противовоспалительное действие.
- Предназначен для технологии Air-Flow.
- Для удаления биопленки и «тяжелых» пятен с оптимальным комфортом для пациента.
- Подготовка поверхности перед стоматологическим лечением.

ФОРМЫ ПОСТАВКИ:

DV-106/A/LEMON • Банка 250 г

Шлифование и полирование композитных реставраций

JIFFY COMPOSITE POLISHING BRUSHES (ULTRADENT)

Абразивные щетки для полирования композитных реставраций

- Щетина изготовлена из специального синтетического волокна, содержащего мельчайшие частицы абразива – карбида кремния.
- Не требуется дополнительного применения полировочной пасты.
- Хорошая адаптация к профилю обрабатываемой поверхности.



ФОРМЫ ПОСТАВКИ:

UL850 • Щеточка Jiffy для полирования композитов, чашеобразная (Regular) – 10 шт.
UL1009 • Щеточка Jiffy для полирования композитов, конусовидная (Pointed) – 10 шт.

JIFFY POLISHERS (ULTRADENT)

Полировочные головки для композитных реставраций

- Абразивные, наполненные кремнием резиновые полировочные головки многократного использования для композитных реставраций.
- Трехшаговое полирование с постепенным уменьшением абразивности: Coarse > Medium > Fine.



ФОРМЫ ПОСТАВКИ:

UL848 • Jiffy Polisher Variety Pack
• 5 чашеобразных головок: 2 Coarse, 2 Medium, 1 Fine • 5 колесовидных головок: 2 Coarse, 2 Medium, 1 Fine
• 10 конусовидных головок: 4 Coarse, 4 Medium, 2 Fine.

JIFFY GOAT HAIR BRUSH (ULTRADENT)

Полировочная щеточка из козьей шерсти



Щётка Jiffy Goat Hair Brush

- Изготовлена из козьей шерсти высокого качества.
- Используется с полировочной пастой Diamond Polish (Ultradent) обработки для композитов и керамики.
- Применяется в низкоскоростном наконечнике со средним и интенсивным давлением.

ФОРМЫ ПОСТАВКИ:

UL1029 • Jiffy Goat Hair Brush

Щетки Jiffy из козьей шерсти – 10 шт.

JIFFY POLISHING KIT (ULTRADENT)

Набор полировочных головок и абразивных щеточек для полирования композитных реставраций



ФОРМЫ ПОСТАВКИ:

UL1721 Jiffy Polishing Kit

(в состав набора входят 11 полировочных инструментов):

- Полировочные головки Jiffy высокой абразивности (Coarse): чашеобразная, колесовидная, пламевидная – по 1 шт.
- Полировочные головки Jiffy средней абразивности (Medium): чашеобразная, колесовидная, пламевидная – по 1 шт.
- Полировочные головки Jiffy малой абразивности (Fine): чашеобразная, колесовидная, пламевидная – по 1 шт.
- Щеточка Jiffy для полирования композитов, чашеобразная (Regular) – 1 шт.
- Щеточка Jiffy для полирования композитов, конусовидная (Pointed) – 1 шт.
- Бокс-подставка – 1 шт.

DIAMOND POLISH (ULTRADENT)

Полировочная паста на основе частиц алмаза



Полировочная паста Diamond Polish

- Содержит микрокристаллические частички алмаза размером 0,5 мкм.
- Обеспечивает непревзойденное полирование композитов и керамики.
- Не содержит фтора и глицерина.
- Применяется с щеточками Jiffy Goat Hair Brush или войлочными дисками.

ФОРМЫ ПОСТАВКИ:

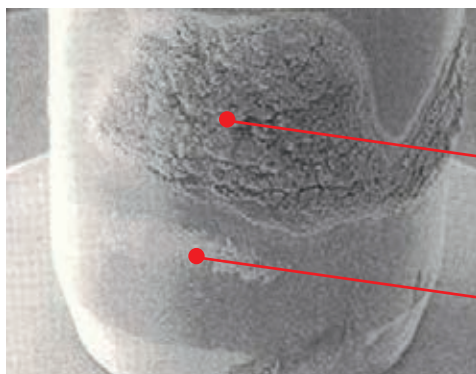
UL5540 • Diamond Polish Mint 0,5 µm

Полировочная паста Diamond Polish Mint (размер частиц алмаза – 0,5 мкм, вкус мяты) – 2 шприца по 1,2 мл.

ПРОФЕССИОНАЛЬНАЯ ГИГИЕНА ПОЛОСТИ РТА У ПАЦИЕНТОВ С ИМПЛАНТАТАМИ

Имплантаты имеют тенденцию накапливать больше зубного налета и камня, чем натуральные зубы*

* Lekholm et al, 1986; Nakou et al, 1987; Parham PL, Cobb CM, French AA, Love JW, Drisko CL, Killoy WJ, 1989; Koka S, Han JS, Razzoog ME, Bloem TJ, 1992; Mc Collum J, O'Neal RB, Brennan WA, Van Dycke TE, Horner JA, 1992; Mengel R, Buns CE, Mengel C, 1998



Наддесневой налет

Поддесневой налет

Бактериальный налет на поверхности имплантата
(Mc Collum J, O'Neal RB, Brennan WA, Van Dycke TE, Horner JA, J. Periodontol., 1992).

Возможные проблемы:

- воспаление мягких тканей, окружающих имплантат;
- развитие периимплантита;
- атрофия костной ткани альвеолярного отростка;
- потеря имплантата.

Рекомендуемые средства и методики для удаления с поверхности имплантата бактериального налета и «зубного» камня

PIEZON® MASTER 700 (EMS)

Многофункциональный автономный ультразвуковой аппарат



- Два наконечника с подсветкой операционного поля.
- Две емкости для рабочих растворов.
- Возможно чередование рабочих растворов в процессе обработки.
- Два режима работы: «стандартный» и «эндо».
- Возможность работы без подачи жидкости.
- Улучшенный дизайн и эргономика: сенсорная панель управления, магнитные держатели наконечников, ультратонкая многофункциональная педаль.
- Новая технология PIEZON® NO PAIN, создающая плавные ультразвуковые колебания для снижения болевых ощущений и обеспечивающая обратную связь с инструментом в процессе работы.

ФОРМЫ ПОСТАВКИ:

Комплектация Standard:

- Аппарат Piezon® Master 700.
- 1 наконечник Piezon® LED с подсветкой операционного поля
- 1 шланг для наконечника
- Инструменты Piezon® (A, P, PS) ключами CombiTorque в стерилизационном боксе
- 2 емкости по 350 мл для рабочих растворов
- Многофункциональная педаль управления

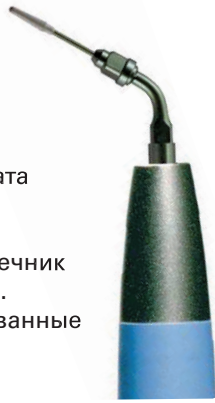
ФОРМЫ ПОСТАВКИ:

Комплектация Premium:

- Аппарат Piezon® Master 700.
- 2 наконечника Piezon® LED с подсветкой операционного поля.
- 2 шланга для наконечников.
- Инструменты Piezon® (A, P, PS) с ключами CombiTorque в стерилизационном боксе.
- 2 емкости по 350 мл для рабочих растворов.
- Многофункциональная педаль управления.

ИНСТРУМЕНТ PI (EMS)

- Для ультразвукового очищения над- и поддесневой поверхности имплантата по технологии Piezon®.
- Рабочая часть покрыта эластомером («мягким пластиком»). Стальной сердечник обеспечивает прочность инструмента.
- Позволяет удалять слабоминерализованные и неминерализованные отложения с поверхности имплантатов, а также искусственных коронок, композитных реставраций, пломб из компомеров и СИЦ.
- Не повреждает поверхность обрабатываемого материала, не оставляет на ней царапин и чёрных полос.
- Применяется с эндочаком 120°.



ФОРМЫ ПОСТАВКИ:

- DT-065A • 4 инструмента PI
- DS-010 • Эндочак 120°
- DT-018 • Ключ для эндочака плоский

СИЛИКОНОВЫЕ НОСИКИ PERIO® (EMS)

Стерильные силиконовые носики одноразового использования, не травмирующие поверхности корней зубов и ножки имплантатов

ФОРМЫ ПОСТАВКИ:

- DT-113 • Упаковка 40 штук



ПРОФИЛАКТИЧЕСКИЙ ПОРОШОК AIR-FLOW® PERIO (EMS)

Низкоабразивный, мелкодисперсный, растворимый в воде порошок на основе глицина со средним размером частиц 25 мкм

Предназначен для обработки поддесневой части корня с целью уничтожения биопленки, санации пародонтальных карманов, очистки поверхности имплантатов.

ФОРМЫ ПОСТАВКИ:

- DV-070/A • Банка 120 г



Преимущества очистки поверхности имплантата с применением технологии Perio-Flow*:

- **100%-ное удаление биопленки (лазером: максимально – 94%**; ультразвуком: максимально – 72%);**
- **Поверхность имплантата не повреждается даже после многократных обработок;**
- **Восстановление биосовместимости покрытых биопленкой поверхностей после их очистки.**

* Источник: Влияние различных порошков для пескоструйной обработки на восстановление биосовместимости контаминированных поверхностей титановых имплантатов – Д-р Шварц – Дюссельдорф 2007

** Д-р Шварц и соавт., Пародонтологический журнал. 2006 ноябрь; 77(11):1820-7



Поверхность имплантата, полностью покрытая биопленкой (микрофотография)



Поверхность имплантата после обработки: биопленка отсутствует (микрофотография)



Пациенты, имеющие имплантаты, нуждаются в интенсивной и регулярной профессиональной гигиене полости рта. Своевременная квалифицированная профессиональная чистка зубов, регулярное удаление биопленки с поверхности имплантатов, контроль состояния окружающих имплантаты мягких и твердых тканей, эффективная индивидуальная гигиена полости рта позволяют значительно улучшить прогноз дентальной имплантации, увеличить срок службы и функциональную эффективность протезов, изготовленных с опорой на имплантаты.

Периодичность проведения профессиональных гигиенических мероприятий у пациентов, имеющих имплантаты, – один раз в три месяца. При условии хорошего гигиенического состояния полости рта она может быть сокращена до одного раза в полгода.

С.С. Погулева

Авторизованный лектор SDA в России

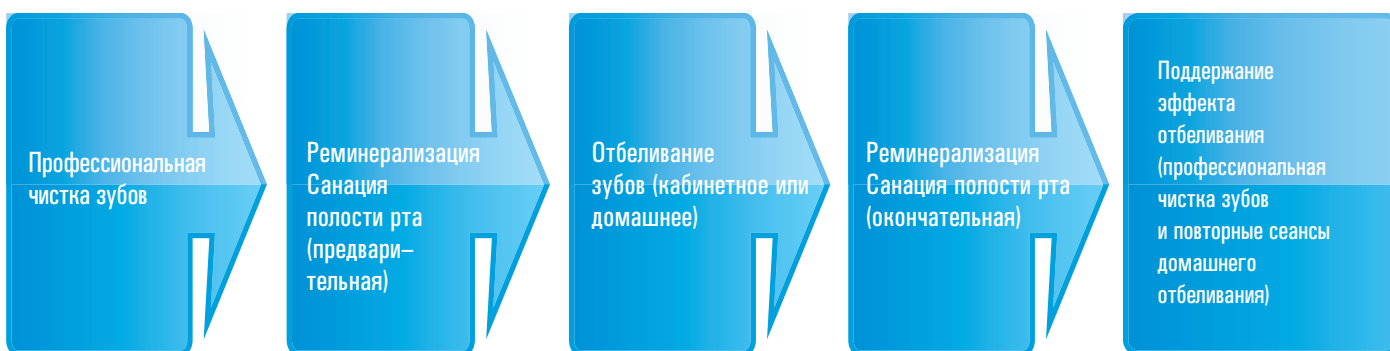
Врач-гигиенист стоматологический

Победитель Всероссийского конкурса профессионального мастерства в номинации «Гигиенист стоматологический-2006»

ОТБЕЛИВАНИЕ ЗУБОВ



СДЕЛАЙТЕ СВОЮ УЛЫБКУ БЕЛОСНЕЖНОЙ – вопросы об отбеливании зубов



Изменение цвета зубов может быть вызвано разными причинами. Некоторые медицинские препараты, травмы зубов, корневые пломбы, а также некоторые продукты питания и напитки могут со временем привести к окрашиванию зубов. Кроме того, с возрастом зубы становятся темнее¹. Такие изменения цвета являются распространённым явлением и могут коснуться каждого.

Отбеливание такого рода дисколоритов является косметической процедурой и достигается с помощью проверенных профессиональных средств отбеливания, таких как Opalescence PF и Opalescence Treswhite Supreme. В результате вы получите более светлую, белую улыбку. В случае повторного потемнения кратковременная коррекция восстановит идеальную улыбку.

Другие виды окрашивания могут проникать в эмаль и дентин изнутри, как следствие заболеваний, травмы или медицинского лечения, напр., врождённых, системных, метаболических, фармакологических, травматических или ятрогенных факторов, таких как флюороз, желтуха, применение тетрациклина и миноциклина, порфирия, травма и эритробластоз плода. Для осветления таких изменений цвета требуется медицинская система для отбеливания в кабинете врача. Во многих случаях такое прицельное отбеливание может избавить от необходимости реставрации, установки виниров или коронок либо отодвинуть её на длительный срок. Профессиональное отбеливание – это лучший способ безопасного осветления потемневших зубов.

КАК ДЕЙСТВУЕТ ОТБЕЛИВАНИЕ?

Процесс отбеливания возможен благодаря способности перекиси карбамида и водорода свободно проходить сквозь эмаль и дентин и проникать во все части зуба.

Для косметического отбеливания достаточно концентраций перекиси водорода до 6%, чтобы она прошла через наружную область зуба и удалила потемнения от пищи, напитков и табака. Для зубов, изменивших цвет вследствие болезни, травмы или медицинского лечения, могут потребоваться более высокие концентрации, чтобы проникнуть глубоко в окрашенную область зубов.

Эти пероксиды распадаются на радикалы кислорода, которые, переходя между эмалевыми призмами, разрушают все цветные молекулы, образование которых приводит к изменению цвета зубов. Структура зуба при этом не меняется; оттенок внутренней его части просто становится светлее.

Отбеливающие агенты распадаются на крошечные молекулы и распределяются по всему зубу таким образом, что отбеливается весь зуб, даже если он был покрыт отбеливающим веществом не полностью². Многочисленные исследования доказали эффективность пероксидов в отбеливании зубов. Эмаль, дентин, имеющиеся пломбы и бондинговые материалы не подвергаются воздействию отбеливающих веществ и не повреждаются ими.

Может ли отбеливание повлиять на прочность адгезии?

Несмотря на то что отбеливающие агенты высвобождают большое количество кислорода внутри зуба, свойства имеющихся бондинговых материалов никак при этом не меняются^{3,4}. Если отбеливание проводится до процедуры бондинга, сделайте после отбеливания перерыв в 7-10 дней. Высокая концентрация кислорода в зубе может существенно и неблагоприятно повлиять на полимеризацию смол^{5,6}.

Как долго сохраняется эффект отбеливания?

Результат отбеливания держится долго. Тем не менее, в зависимости от привычек питания и стиля жизни пациента, иногда процедуру приходится периодически повторять. Но это не должно беспокоить ни стоматолога, ни пациента, поскольку отбеливающие агенты полностью безопасны.

Может ли отбеливание вызвать чувствительность зубов?

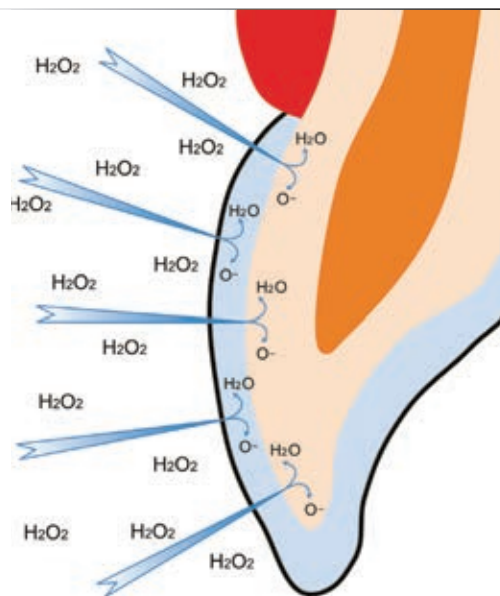
Чувствительность зубов является довольно распространенным побочным эффектом отбеливания. Если чувствительность возникает, то это кратковременный эффект, который проходит после завершения курса отбеливания. Вся продукция линии Opalescence содержит PF (нитрат калия и фторид), десенсибилизирующие вещества, обеспечивающие дополнительный комфорт. Одно из исследований показало, что нитрат калия способен проникать сквозь эмаль и дентин в пульпу зуба подобно тому, как это делает перекись водорода. Нитрат калия действует как болеутоляющее или анестезирующее средство, препятствующее повторной поляризации нерва после того, как он был деполяризован в болевом цикле⁷. Фторид действует, прежде всего, как трубчатый блокатор, закупоривающий все полости и замедляющий поток жидкости, которая вызывает чувствительность.

Может ли отбеливание ослабить зубную эмаль?

Открытия, сделанные специалистами Американской ассоциации стоматологических исследований на основе продукции линии Opalescence PF, подтверждают, что отбеливание с помощью Opalescence PF снижает чувствительность зубной эмали, препятствует возникновению кариеса, укрепляет твердые ткани и улучшает здоровье эмали^{8,9,10,11}.

1 Haywood VB. History, safety and effectiveness of current bleaching techniques and applications of the nightguard vital bleaching technique. Quintessence Int., 1992 23(7): 471-488

2 Jadad E, Montoya J, Arana G, Gordillo LAA, Palo RM, Loguercio AD. Spectrophotometric evaluation of color alterations with a new dental bleaching product in patients wearing orthodontic appliances. AJODO. 2011; 140(1):e43-7. 3 Klukowska M, White DJ, Kozak KM, Zoladz JR, Baker RA, Garcia-Godoy F, Goetz H, Duschner H. Effect of bleach on microleakage of class V composite restorations (Abstract #0035). IADR. 2006. 4 Angerame D, Garaffa S, Maglione M, Di Lenarda R, De Stefano Dorigo E. Effect of in-office bleaching on class V composite restorations seal (Abstract #3013). IADR. 2005. 5 Wilson D, Xu C, Hong L, Wang Y. Effects of clinical factors during tooth whitening on enamel (Abstract #2632). IADR. 2007. 6 Lim B-S, Ryu I, Lee Y-K, Rhee S-H, Yang H-C, Ahn S-J, Nahm D-S, Oh M-H. Effect of bleaching agent on shear bond strength to dentin (Abstract #0036). IADR. 2006. 7 Haywood VB. A comparison of at-home and in-office bleaching. Dentistry Today. 2000; 19(4):44-53. 8 Basting RT, Rodrigues A, Serra MC. The effects of seven carbamide peroxide bleaching agents on enamel microhardness over time. JADA. 2003; 134(10):1335-42. 9 Al-Qunaian T. The effect of whitening agents on caries susceptibility of human enamel. Operative Dentistry. 2005; 30(2):265-70. 10 Clark LM, Barghi N, Summitt JB, Amaechi BT. Influence of fluoridated carbamide peroxide bleaching gel on enamel demineralization (Abstract #0497). AADR. 2006. 11 Amaechi BT, Clark LM, Barghi N, Summitt JB. Enamel fluoride uptake from fluoridated carbamide peroxide bleaching gel (Abstract #0498). AADR. 2006.



Полезная информация!

В определении и регистрации оттенка зубов до и после проведения отбеливания должны участвовать и врач, и пациент. Цветовые шаблоны шкалы VITA при определении оттенка зубов при проведении отбеливания следует располагать в хроматической последовательности:

B1; A1; B2; D2; A2; C1; C2; D4; A3; D3; B3; A3.5; B4; C3; A4; C4

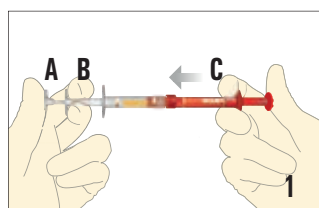
Кабинетное (офисное) отбеливание зубов

OPALESCEENCE BOOST PF 40% (ULTRADENT)

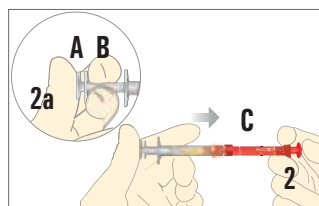


ИНСТРУКЦИИ ПО СМЕШИВАНИЮ

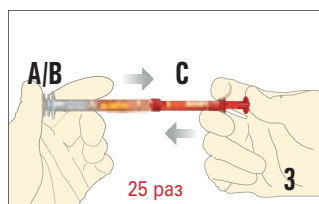
Перед смешиванием дайте содержимому обоих шприцев нагреться до комнатной температуры. Прежде чем продолжать процедуру, убедитесь в том, что красный и прозрачный шприцы надежно соединены друг с другом.



1. Прежде чем продолжать процедуру, убедитесь в том, что оба шприца надежно соединены друг с другом. Втолкнув плунжер красного шприца (С), выдавите все содержимое в прозрачный шприц (В).



2. Вталкивайте малый прозрачный стержень (А) в прозрачный плунжер (В). См. завершённый шаг на рис. 2а. Затем полностью вдавите прозрачный плунжер (А/В) в красный шприц (С).



3. Чтобы активировать препарат, надавливайте на шприцы большими пальцами, быстро прокачивая содержимое из одного шприца в другой минимум 25 раз (по 12-13 раз в каждом направлении / с каждой стороны). Выдавите весь смешанный материал в красный шприц.



4. Отсоедините прозрачный шприц и выбросьте его.



5. Накрутите насадку Micro 20 ga FX Tip на красный шприц. Перед использованием препарата в полости рта проверьте степень его растекания на ватном валике или блоке для замешивания, чтобы обеспечить равномерную подачу препарата. Если вы ощущаете какое-либо сопротивление, НЕ ПРОДОЛЖАЙТЕ работу. Прикрепите новую насадку и повторно выполните испытание материала, прежде чем наносить его.

Система для кабинетного (офисного) отбеливания зубов

- Не требует световой активации.
- В основе 40% перекиси водорода.
- Обеспечивает быстрое и эффективное отбеливание.
- Простота клинической процедуры отбеливания.
- Препарат эффективен в течение 10 дней после активации при условии хранения в холодильнике.
- Может использоваться для отбеливания девитальных зубов, включая внутрикоронковое кабинетное отбеливание.
- Содержит нитрат калия и фтор (формула PF) для снижения чувствительности, профилактики кариеса зубов и повышения микротвердости эмали.

ВАЖНОЕ ПРИМЕЧАНИЕ:

После смешивания срок хранения Opalescence Boost составляет 10 дней при условии его хранения в холоде. После 10 дней утилизируйте его, поскольку в шприце может создаться давление. Материал необходимо разбавить водой и вылить в раковину или унитаз, а затем смыть его несколькими литрами/квартами воды. НЕ утилизируйте вместе с мусором, который содержит воспламеняемые отходы, например, бумагу, картон, резину, кожу, вату и т. д., так как может произойти возгорание. Также нельзя, чтобы сильная перекись водорода во время применения вступала в контакт с воспламеняемыми материалами, иначе может произойти возгорание.

ПРЕДУПРЕЖДЕНИЕ:

Пациент и медперсонал должны использовать защиту для глаз во время смешивания, нанесения и удаления препарата Opalescence Boost. Перекись водорода может вызвать ожоги мягких тканей (напр., кожи, десны, губ). Наносите препарат только на обрабатываемую поверхность, изолируя соседние участки.

1 www.realityesthetics.com. 2 Basting RT, et al: The Effects of Seven Carbamide Peroxide Bleaching Agents on Enamel Microhardness Over Time, J Am Dent Assoc. 2003 Oct; 134(10):1335-42. 3 Al-Qunaiyan TA, The Effect of Whitening Agents on Caries Susceptibility of Human Enamel, Oper Dent. 2005 Mar-Apr;30(2):265-70. 4 Clark LM et al: Influence of Fluoridated Carbamide Peroxide Bleaching Gel on Enamel Demineralization. (AADR Abstract #0497), 2006. 5 Amaechi BT et al: Enamel Fluoride Uptake from Fluoridated Carbamide Peroxide Bleaching Gel (AADR Abstract #0498), 2006. 6 Browning WD et al: Report on Low Sensitivity Whiteners, (AADR Abstract #1650), 2006.

Условия хранения и правила утилизации:

1. Хранить в холодильнике.
2. Хранить в месте, защищенном от тепла и солнечных лучей.
3. Хранить в недоступном для детей месте.
4. Препарат эффективен и пригоден к использованию в течение 10 дней после активации при условии хранения в холодильнике. Перед повторным использованием обработайте шприц дезинфицирующим средством.

5. Перед утилизацией шприцев, наберите в них воду, чтобы развести и удалить все остатки отбеливающего геля. Слейте жидкость в канализацию или в туалет, после чего промойте слив 2-3 литрами воды. НЕ выкидывайте шприцы с остатками геля в мусорные корзины с горючими материалами (бумагой, резиной и т.п.), поскольку возможно самовозгорание.

ФОРМЫ ПОСТАВКИ:

UL4751 • Opalescence Boost PF Patient kit

- Opalescence Boost&Activator – 2 шприца x 1,2 мл.
- OpalDam Green – 1 шприц x 1,2 мл.
- Прикусной блок IsoBlock – 1 шт.

- Аппликационные канюли Micro 20 ga FX tip для Opalescence Boost – 5 шт.
- Аппликационные канюли Micro 20 для OpalDam – 5 шт.
- Шкала оттенков – 1 шт.

OPALDAM & OPALDAM GREEN (ULTRADENT)

Текущий коффердам



- Защитный светоотверждаемый барьер на основе метилметакрилатной смолы.
- Гель низкой вязкости.
- Легко затекает в межзубные промежутки, хорошо фиксируется на эмали зуба и краевой десне, надежно защищая мягкие ткани.
- Зеленый цвет OpalDam Green контрастирует с деснами и зубами, обеспечивая более эффективное нанесение.
- Время полимеризации – 20 сек.
- Быстрота и удобство нанесения, надежная защита тканей десны от механических и химических воздействий.
- Не крошится. Удаляется одним большим или несколькими крупными фрагментами.

Показания к применению:

- Изоляция и защита десневого края при микроабразии и профессиональном отбеливании зубов.
- Дополнительная изоляция при эндодонтическом лечении и эстетической реставрации зубов композитными материалами.
- Дополнительная герметизация коффердама.

Полезная информация!

Нанесение текущего коффердама в области верхней и нижней челюсти проводится различно. Верхняя челюсть – изоляция проводится в области 2-х зубов, так как есть вероятность подтекания в зоны, не предназначенные для изоляции. OpalDam наносится на область десны, с обязательным перекрытием шейки зуба на 1 мм выше ее уровня. Перед нанесением OpalDam рекомендуется полностью высушить десну. Полимеризация 20 сек. На нижней челюсти проводится в области зубов, предназначенных для отбеливания одновременно. Полимеризация проводится поочередно в области 2-х зубов, по 20 сек.



Нанесение OpalDam Green на десневой край через аппликационную канюлю.



Удаление OpalDam Green после окончания врачебных манипуляций.

ФОРМЫ ПОСТАВКИ:

- UL325 • OpalDam** – 4 шприца по 1,2 мл.
- UL326 • OpalDam Refill** – 1 шприц по 1,2 мл.

ФОРМЫ ПОСТАВКИ:

- UL1825 • OpalDam Green** – 4 шприца по 1,2 мл.
- UL1826 • OpalDam Refill** – 1 шприц по 1,2 мл.

Домашнее отбеливание зубов

OPALESCENCE PF 10-15-20% (ULTRADENT)



Препарат для домашнего отбеливания зубов

- Отбеливающий гель на основе 10-15-20% перекиси карбамида.
- Накладывается на зубы в индивидуальных капках.
- Имеет удобную вязкую консистенцию, не вытекает из капки.
- Допускается дневное или ночное ношение капк в течение от 2-х до 8-ми часов (в зависимости от желания пациента).
- Содержит нитрат калия и фтор (формула PF).
- Высокое содержание воды (20%) предотвращает дегидратацию зубов, делая результат отбеливания более стабильным.



Методика домашнего отбеливания зубов с использованием системы Opalescence PF

1-й этап.

В стоматологической клинике:

Проведите обследование пациента, убедитесь в отсутствии противопоказаний к отбеливанию зубов. Получите информированное согласие пациента на проведение процедуры отбеливания.

Определите и зафиксируйте в медицинской документации оттенок зубов пациента. В определении оттенка должен участвовать пациент.



Изготовьте и припасуйте индивидуальные капки. Научите пациента использовать капки и разъясните ему методику проведения домашнего отбеливания зубов.

2-й этап.

В домашних условиях:

①



Тщательно почистить зубы; рекомендуется использовать отбеливающую зубную пасту Opalescence.



Выдавить содержимое шприца ровным слоем ко дну внутренней поверхности.



Наложить капку с гелем на зубы.

④



Аккуратно удалить избыток геля зубной щеткой без пасты или пальцем. Дважды тщательно прополоскать рот водой; не глотая эту воду.



Рекомендуемое время аппликации препарата Opalescence PF:
Opalescence PF 10% - 6-8 часов (в течение ночи)
Opalescence PF 15% - 4-6 часов.
Opalescence PF 20% - 2-4 часа.
Режим отбеливания устанавливается индивидуально в зависимости от желаемого эффекта отбеливания и от чувствительности пациента к препарату: либо по одному сеансу каждые сутки, либо один сеанс каждые вторые или третьи сутки. На курс – от 1 до 15 процедур.



После окончания процедуры отбеливания снять капку и немедленно почистить зубы зубной щеткой. Дважды прополоскать рот, не проглатывая воду, содержащую остатки геля. Очистить капку мягкой зубной щеткой под струей прохладной проточной воды и положить в футляр.

3-й этап.

В стоматологической клинике:

Проведите повторный осмотр пациента, оцените эффект отбеливания и наличие побочных эффектов (гиперестезии и т.д.). Зафиксируйте в медицинской документации полученный оттенок зубов. В определении оттенка должен участвовать пациент. В случае необходимости проведите соответствующие лечебно-профилактические мероприятия.

Методика изготовления индивидуальной каппы для проведения домашнего отбеливания зубов



1. Залейте оттиск быстротвердеющим гипсом или зуботехническим супергипсом. Чтобы обеспечить точность, заливайте альгинат сразу или через короткое время после выполнения оттиска. Придётся меньше обрезать, если свести к минимуму количество гипса.



2. Для контроля результатов пациента используйте шкалу оттенков. Сохраните один экземпляр у себя, второй отдайте пациенту.



3. Для создания резервуаров нанесите на внешнюю поверхность зубов Ultradent LC Block-Out Resin толщиной примерно 0,5 мм. Оставьте расстояние около 1,5 мм от линии десны. Не наносите материал на края резцов и окклюзионные поверхности зубов.



4. Вакуумным формователем нагревайте материал каппы (листы Sof-Tray Classic), пока он не даст усадку около 2,5 см. Нанесите пластик на форму. Охладите и снимите модель.



5. Ножницами для обрезки Ultradent Ultra-Trim обрежьте каппу по окклюзионной поверхности на расстоянии 0,25 – 0,33 от десневого края.



6. Снова наденьте каппу на модель; проверьте края каппы на плотность прилегания.



7. Осторожно отполируйте края слабым пламенем по квадранту за раз.



8. Готовая индивидуальная каппа, точно подогнанная под оттиск, теперь готова для примерки в полости рта пациента.

ФОРМЫ ПОСТАВКИ:

Наборы Patient Kit

	PF 10%	PF 15%	PF 20%	PF 35%
Мята	5364	5367	5370	5373
Дыня	5365	5368	5371	5374
Классический	5366	5369	5372	5375

- 8 шприцев Opalescence 1,2 мл (1,50 г)
- 1 отбеливающая паста Opalescence 25 мл (32,03 г)
- 1 футляр для каппы
- 1 шкала оттенков
- 1 сумка



ФОРМЫ ПОСТАВКИ:

Дополнительные наборы Refill

	PF 10%	PF 15%	PF 20%	PF 35%
Мята	5394	5397	5400	5403
Дыня	5395	5398	5401	5404
Классический	5396	5399	5402	5405

- 40 шприцев Opalescence 1,2 мл (1,50 г)
- 1 шкала оттенков



ВАЖНОЕ ПРИМЕЧАНИЕ:

Для домашнего отбеливания зубов используют гель с разной концентрацией перекиси карбамида, с нитратом калия и фторидом. Соответственно время экспозиции различно, что предотвращает дегидратацию. Специальная формула обеспечивает устойчивость конечного оттенка. Патентованная формула PF, способствует укреплению эмали, уменьшает чувствительность и предотвращает кариес

ДЛЯ ПОДДЕРЖАНИЯ ЭФФЕКТА ОТБЕЛИВАНИЯ НЕОБХОДИМО:

- Соблюдение гигиены полости рта, включающее регулярную чистку зубов 2 раза в день, ежедневное использование флоссов.
- Регулярное проведение курсов профессиональной гигиены полости рта.
- В течение первых 7–10 дней после курса отбеливания следует воздержаться от употребления продуктов, содержащих пищевые красители («белая диета»), а также от курения.
- Повторные сеансы 1 раз в 1–2 года отбеливания при изменении оттенка зубов вследствие курения, употребления кофе и других красящих продуктов.

* Аттестация Научным советом ADA для Opalescence 10% основана на его заключениях, что материал эффективно помогает отбеливать естественные зубы при применении согласно инструкции. Opalescence 10% соответствует требованиям ADA по результатам 14-дневного тестирования.

1 www.realityesthetics.com. 2 Basting RT, et al: The Effects of Seven Carbamide Peroxide Bleaching Agents on Enamel Microhardness Over Time, J Am Dent Assoc. 2003 Oct; 134(10):1335-42. 3 Al-Qunaian TA, The Effect of Whitening Agents on Caries Susceptibility of Human Enamel, Oper Dent. 2005 Mar-Apr;30(2):265-70. 4 Clark LM et al: Influence of Fluoridated Carbamide Peroxide Bleaching Gel on Enamel Demineralization. (AADR Abstract #0497), 2006. 5 Amaechi BT et al: Enamel Fluoride Uptake from Fluoridated Carbamide Peroxide Bleaching Gel (AADR Abstract #0498), 2006. 6 Browning WD et al: Report on Low Sensitivity Whiteners, (AADR Abstract #1650), 2006. 7 Rosenstiel SF, Gegauff AG, Johnston WM. Efficacy and safety evaluations of a home bleaching procedure. Columbus OH: College of Dentistry, Ohio State University. 8 Russell CM, Dickinson GL, Johnston MH, Curtis JW Jr, Downey MC, Haywood VB, Myers ML. Dentist-supervised home bleaching with ten percent carbamide peroxide gel: a six-month study. J Esthetic Dent 1996;8(4):177-182. 9 Matis, BA, Gaião U, Blackman D, Schultz FA, Eckert GJ. In vivo degradation of bleaching gel used in whitening teeth. JADA 1999; 130(2):227-35.

TRESWHITE SUPREME (ULTRADENT)



Новые предварительно наполненные самоадаптируемые каппы UltraFit

- Супертонкие самоадаптируемые каппы UltraFit.
- Отбеливающий препарат на основе 10% перекиси водорода.
- Длительность процедуры отбеливания – 30–60 минут 1 раз в день. На курс – 5–10 процедур в зависимости от степени выраженности дисколорита.
- Не требуется изготовление индивидуальных капп.
- Снижение временных и финансовых затрат врача-стоматолога.
- Оптимизированный запатентованный состав, содержащий нитрат калия и фтор (формула PF для снижения чувствительности, профилактики кариеса зубов и повышения микротвердости эмали).
- Предназначены как для отбеливания зубов в домашних условиях, так и для закрепления и продления эффекта кабинетного отбеливания.
- Два вкуса: мята, дыня.

Treswhite Supreme 15% с каппами UltraFit

- Специально рекомендован для пациентов прошедших процедуру офисного отбеливания
- С формулой PF • В основе 15% перекиси водорода
- Сверхбыстрый результат, уже после трех применений
- Длительность процедуры отбеливания – 15–30 минут 1 раз в день. На курс – 5–10 процедур в зависимости от степени выраженности дисколорита.

Полезная информация!

Готовые к применению предварительно наполненные каппы – это идеальный способ профессионального отбеливания зубов, так как их можно использовать для проведения самостоятельной процедуры отбеливания в домашних условиях, так и для закрепления и продления эффекта кабинетного отбеливания. В тех случаях, когда пациенту необходимо проведение нескольких сеансов офисного отбеливания, но нет возможности по различным причинам (нет времени, финансовые трудности), возможно проведение комбинированного отбеливания. Например, первый визит к стоматологу для проведения офисного отбеливания, а последующее отбеливание проводится в домашних условиях с использованием капп Treswhite Supreme под контролем врача. Отбеливание зубов при малых финансовых затратах – доступно для пациента и прибыльно для стоматологического кабинета.



Извлечь каппы из блистерной упаковки (U – зубы верхней челюсти, L – зубы нижней челюсти).



На предварительно вычищенные зубы наложить каппу, выровняв ее по центру зубного ряда.



Аккуратно прикусить каппу и всасывающим движением удалить из-под нее воздух. Внутренняя поверхность каппы должна плотно прилегать к зубам.



Снять плотную внешнюю часть каппы. Внутренняя часть должна остаться на зубах.



Носить каппы в течение 30-60 минут. После проведения процедуры каппу снять, прополоскать полость рта водой и почистить зубы.

ФОРМЫ ПОСТАВКИ:

TresWhite Mint Supreme Patient Kit 10% – 10 блистерных упаковок. В каждой упаковке – по 1 готовой к применению каппе для верхней и нижней челюсти, заполненные отбеливающим гелем:

- UL5706** • со вкусом ментола
- UL5707** • со вкусом дыни

TresWhite Mint Supreme Patient Kit 15%

- UL5811** • нейтральный вкус

Аксессуары и вспомогательные материалы для проведения домашнего отбеливания с использованием индивидуальных кап

VARIOTIME (HERAEUS KULZER)

А-силиконовая слепочная масса

- Система паста/паста.
- Удобное ручное смешивание.
- Цветовая индикация качества замешивания.
- Низкая липкость, удобство формирования в слепочной ложке.
- Застывание массы ускоряется в полости рта.
- Время отверждения в полости рта – 2,5 мин.



ФОРМЫ ПОСТАВКИ:

66045044 • Variotime Easy Putty + Flow Trial Kit
 1 x 600 мл Easy Putty – 2 банки по 300 мл (база и кат.)
 1 x 50 мл Light Flow
 5 x смесительных наконечников желтых
 5 x внутриротовых канюль
 1 x универсальный адгезив (10 мл)



LC BLOCK OUT RESIN (ULTRADENT)

Светоотверждаемая смола для лабораторных работ



ФОРМЫ ПОСТАВКИ:

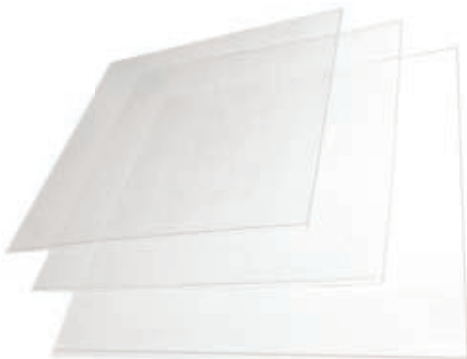
LC Block-Out Resin Набор:

- 4 – шпр. по 1.2 мл LC Block-Out
- 20 – насадка Black Mini tips

- Предназначается для нанесения на оттиски зубов с целью создания резервуаров в капке для отбеливания.
- Может использоваться для других лабораторных работ, например, для блокировки пустот и других дефектов гипсовых моделей.
- Контрастный синий цвет.
- Простота и удобство нанесения.
- Тиксотропность.

SOFTTRAY CLASSIC (ULTRADENT)

Мягкие виниловые пластины для изготовления кап



- Оптимальная толщина (0,9 мм) для уменьшения неприятных субъективных ощущений пациента.
- Почти не ощущается во рту.
- Отсутствие давления на зубы и слизистую оболочку.
- Простота очистки и хранения.
- Размер пластин – 12x12 см
- Форма – квадратная.

ФОРМЫ ПОСТАВКИ:

226 • Листы Sof-Tray Regular, 25 листов (0,9 мм – 127 x 127 мм)
227 • Листы Sof-Tray Medium, 20 листов (1,5 мм – 127 x 127 мм)
284 • Листы Sof-Tray Heavy, 20 листов (2,0 мм – 127 x 127 мм)

ULTRAVAC (ULTRADENT)

Вакуум формер



- Простой, удобный, эргономичный.
- Не требует наличия внешнего источника вакуума.
- Эффективный и безопасный электрический нагреватель.
- Удобная панель управления.
- Влагозащищенное исполнение.

Области применения:

- Изготовление индивидуальных капп при проведении отбеливания, реминерализации и лечения гиперестезии тканей зубов.
- Изготовление капп для аппликаций лекарственных препаратов при пародонтологическом лечении.
- Изготовление шаблона с рентгеноконтрастными шариками при рентгенологическом исследовании в процессе планирования установки имплантатов.
- Изготовление направляющих шаблонов для установки имплантатов.
- Изготовление индивидуальных ложек при снятии слепков с имплантатов.
- Изготовление виниловых колпачков для внутриротового изготовления композитных реставраций и временных коронок на имплантатах.
- Изготовление защитных капп при бруксизме.

ФОРМЫ ПОСТАВКИ:

UL1082 • UltraVac – вакуум формер 1 шт.

POCKETTRAY CASE (ULTRADENT)

Контейнер для хранения индивидуальных капп



ФОРМЫ ПОСТАВКИ:

UL707 • Контейнеры PocketTray Case – упаковка – 20 шт.
Цвета: красный, синий, зеленый.

- Размеры: 7,5 X 7,5 X 1,5 см.
- Легко помещается в кармане, косметичке или несессере.
- Предохраняет каппы от повреждений и загрязнения в промежутках между процедурами.
- Предназначен для длительного хранения капп между курсами отбеливания.



OPALESCEENCE WHITENING TOOTHPASTE (ULTRADENT)

Зубная паста для поддержания эффекта отбеливания



- Удаляет поверхностные пятна
- Минимальная абразивность.
- Насыщение эмали соединениями фтора.
- Защита эмали и дентина от окрашивания и изменения цвета после отбеливания и реставрации зубов.
- Обеспечивает поддержание эффекта, достигнутого при проведении офисного и домашнего отбеливания

ФОРМЫ ПОСТАВКИ:

UL402 • Opalescence Whitening Toothpaste 28.35 г – 24 шт.
UL402A • Opalescence Whitening Toothpaste 28.35 г – 1 шт.
UL401 • Opalescence Whitening Toothpaste 133 г – 12 шт.
UL401A • Opalescence Whitening Toothpaste 133 г – 1 шт.

Микроабразия эмали

- Изоляция десны жидким коффердамом
- Защита глаз пациента, ассистента и врача очками
- Нанесение смеси Opalustre и втирание его с помощью медленно вращающихся чашечек
- Удаление смеси
- Полирование зуба с применением фтористой пасты
- Регистрация изменения цвета пятен

Показания к проведению микроабразии:

- Цветовые дефекты эмали, с которыми не удается справиться путем отбеливания.
- Пятнистая и меловидно-крапчатая формы флюороза.
- Штриховая форма гипоплазии эмали.



- Кариес в стадии пятна (коричневые и черные пятна).
- Удаление плотного пигментированного налета, в т.ч. зеленого налета Пристли.

OPALUSTRE (ULTRADENT)

Суспензия для хемомеханической обработки поверхности зубов методом микроабразии

- Состав: 6,6% соляная кислота и абразивные микрочастицы карбида кремния в водорастворимой пасте.
- Удобная система нанесения с помощью шприцев и канюль-аппликаторов.
- При корректном использовании безопасно удаляет участки поверхностной эмали на глубину не более 0,2 мм.
- Минимально изменяет контуры поверхности эмали и является более консервативным методом, чем реставрация зубов композитными материалами.
- Обеспечивает натуральный глянцевый блеск поверхности эмали.
- Микроабразивную обработку поверхности эмали проводят с помощью медленно вращающихся чашечек
- Opal Cups Bristle.

ФОРМЫ ПОСТАВКИ:

UL554 • Opalustre Kit – Opalustre – 2 шприца x 1,2 мл

Аппликаторы White Mac Tip – 10 шт. Чашечки

OpalCups bristle – 5 шт. Чашечки OpalCups – 5 шт.

UL555 • Opalustre Refill – Opalustre – 4 шприца x 1,2 мл

UL5800 • Opal Cups bristle – Чашечки

OpalCups bristle – 20 шт.



Клинический случай.

Устранение поверхностных коричневых пятен на эмали зубов методом микроабразии с использованием препарата Opalustre.

Клинический случай предоставлен: © Власова Н.Н., Пациент Ю., 21 год



До проведения процедуры.



После проведения микроабразии.

OPAL CUPS И OPAL CUPS BRISTLE (ULTRADENT)

Силиконовые полировочные чашечки для проведения профессиональной чистки зубов



Opal Cups – силиконовые полировочные чашечки для удаления с поверхности зуба пигментаций и мягкого зубного налета. Применяются с абразивными пастами для профессиональной чистки зубов.

Opal Cups bristle – силиконовые полировочные чашечки со щеточками внутри. Обладают повышенной очищающей способностью. Предназначены для проведения микроабразии (в сочетании с препаратом Opalustre) и для удаления с поверхности зуба пигментаций и мягкого зубного налета (в сочетании с абразивными пастами для профессиональной чистки зубов).

ФОРМЫ ПОСТАВКИ:

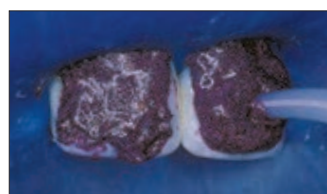
- UL992 • Opal Cups – полировочные чашки – 20 шт. (5799)
- UL5800 • Opal Cups bristle – полировочные чашки – 20 шт. (5800)

Полезная информация!

При применении Opalustre необходима тщательная изоляция с использованием коффердама, в связи с агрессивным составом геля. При проведении микроабразии мы проводим изоляцию жидким коффердамом, скорость вращения микромотора устанавливается на низкие обороты. OpalCups Bristle – щеточки для втирания геля не должны его разбрызгивать при работе, во избежании ожога. Работа проводится без «нажатия».



Пятнистая форма флюороза: вид фронтальных зубов пациента.



Изоляция операционной области с помощью коффердама. Нанесение Opalustre на поверхность эмали



Микроабразивная обработка поверхности эмали с помощью медленно вращающихся чашечек Opal Cups Bristle.



Для достижения оптимального эстетического результата после микроабразии проводят отбеливание зубов.

OPALESCEENCE ENDO (ULTRADENT)

Препарат для внутрикоронкового отбеливания

- Гель на основе 35% перекиси водорода.
- Время экспозиции– 3-5 дней. Процедуру проводят несколько раз до достижения желаемого результата.
- Готовый к применению препарат. Не требует смешивания компонентов перед использованием. • Поставляется в шприцах.
- Вносится в полость через канюлю-аппликатор.
- Удобную для внесения и герметизации консистенция.
- Длительный срок хранения. Для продления срока годности рекомендуется хранить в холодильнике (не замораживать!).



ФОРМЫ ПОСТАВКИ:

- UL 1270 • Opalescence Endo Kit: Opalescence Endo – 2 шприца x 1,2 мл
Канюли-аппликаторы Black MiniTip – 20 шт.
- UL 1323 • Opalescence Endo Refill: Opalescence Endo – 2 шприца x 1,2 мл

Внутрикоронковое отбеливание зуба с использованием препарата Opalescence Endo



Изменение цвета коронковой части зуба возникло в результате травмы. Проведено эндодонтическое лечение.

Клинический случай предоставлен:
© Власова Н.Н., Пациентка К., 16 лет



Коррекция цвета зуба проведена методом внутрикоронкового отбеливания с применением отбеливающего геля Opalescence Endo

Цементы для временного пломбирования

ULTRATEMP® (ULTRADENT)



Поликарбоксилат

Гидрофильный состав UltraTemp на основе поликарбоксилата бережно воздействует на пульпу и обеспечивает оптимальное запечатывание. Растворяется водой, пока не затвердеет, для легкого очищения. UltraTemp предназначен для плановых временных индивидуальных пломб сроком на 2-4 недели или стандартных временных реставраций. Также может применяться для изоляции полостей при применении техники "walking bleach" с помощью Opalescence Endo.

ФОРМЫ ПОСТАВКИ:

- UL5916 • UltraTemp Regular
- 1 шприц x 5 мл (7,82 г) UltraTemp
- 20 насадок Mixing Tip

СРЕДСТВА ДЛЯ УСТРАНЕНИЯ ПОВЫШЕННОЙ ЧУВСТВИТЕЛЬНОСТИ ТВЕРДЫХ ТКАНЕЙ ЗУБОВ И РЕМИНЕРАЛИЗАЦИИ ЭМАЛИ

GLUMA DESENSITIZER (HERAEUS KULZER)

Препарат для лечения повышенной чувствительности твердых тканей зубов (десенситайзер)
Не является адгезивной системой!



Состав:

- НЕМА – (2-гидроксиэтил) метакрилат.
- Glutaraldehyd (GA) – глутаровый альдегид.
- Дистиллированная вода.

Свойства:

- Время нанесения – 30–60 сек.
- Моментальное действие.
- Не требует фотополимеризации.
- Не препятствует адгезии композитных материалов.
- Уменьшает чувствительность дентина за счет закрытия просвета дентинных канальцев.
- Благодаря наличию в составе препарата НЕМА, глубина его проникновения увеличивается до 200 мкм (0,2 мм).
- Эффект обеспечивается за счет преципитации (коагуляции) белков дентинной жидкости внутри дентинных канальцев. В результате этого процесса в дентинных канальцах образуются поперечные перегородки, перекрывающие движение дентинной жидкости (т.н. внутриканальцевое закрытие /F.Lutz/).

Показания к применению:

- Лечение гиперестезии щек и других участков зубов при неэффективности десенсибилизирующих зубных паст и отсутствии показаний к пломбированию дефектов.
- Устранение повышенной чувствительности и герметизация поверхности дентина витальных зубов, отпрепарированных под коронки.

ФОРМЫ ПОСТАВКИ:

- Gluma Desensitizer – флакон 5 мл.
- Инструкция-пиктограмма.

ULTRA EZ (ULTRADENT)

Быстродействующий препарат для лечения гиперестезии твердых тканей зубов

- Препарат на основе 3% нитрата калия и 0,25% фторида натрия.
- Время аппликации – 15-60 мин.
- Мгновенное действие.
- Липкий вязкий гель, хорошо держится в капках и на зубах.

Показания к применению:

- профилактика и лечение повышенной чувствительности твердых тканей зубов после профессиональной чистки,
- местное лечение гиперестезии твердых тканей при обнажении корней зубов вследствие заболеваний пародонта,
- профилактика и лечение повышенной чувствительности зубов после процедур отбеливания и микроабразии



Формы выпуска:
в предварительно наполненных универсальных капках



ФОРМЫ ПОСТАВКИ:

- UL 1007** • 4 – шприца UltraEZ по 1.2 мл для использования в индивидуальных капках.
- UL 5721** • UltraEZ Combo 20 наполненных UltraEZ капк (10 для верхней челюсти и 10 для нижней челюсти)
- UL 5718** • 10 наполненных UltraEZ капк для верхней челюсти
- UL 5719** • 10 наполненных UltraEZ капк для нижней челюсти

FLOR-OPAL (ULTRADENT)

Нейтральный гель на основе 1,1% фторида натрия



Универсальная предварительно наполненная капка Flor-Opal

- Время аппликации 30 мин.
- Курс лечения – 3-7 дней

ФОРМЫ ПОСТАВКИ:

	Мелко-зернистые	Средне-зернистые	Крупно-зернистые
Cool Mint	8309	8310	8311
Walterberry	8320	8312	8313
Bubble Gum (без красителей)	8321	8314	8315
Orange Dreamsicle	8322	8323	8324
В ассортименте (100 Walterberry, 50 Orange Dreamsicle, и 50 Bubble Gum)	8326	-	-
В ассортименте (100 Walterberry, 50 Orange Dreamsicle, и 50 Mint)	-	8327	-

OPALPIX (ULTRADENT)

Пластиковые одноразовые зубочистки

Показания к применению:

- Не расколется и не сломается.
- Текстурированная поверхность для более эффективной чистки.
- Идеальный баланс между гибкостью и упругостью.
- Массажирует межзубную ткань, удаляя инородные вещества и зубной налет.

ФОРМЫ ПОСТАВКИ:

- UL6600A** • Одна уп, 36 шт,
- UL6600** • 12 уп, 36 шт,



ПАРОДОНТОЛОГИЯ



Алгоритм комплексного лечения хронического генерализованного пародонтита (Л.М.Цепов, А.И.Николаев 2005)

Пародонтальная хирургия

PIEZON MASTER SURGERY® (EMS)

FT-172

Хирургический ультразвуковой аппарат.

Области применения в пародонтальной хирургии:

- остеотомия;
- костная пластика;
- забор аутогенной кости.

Другие области клинического применения:






- Челюстно-лицевая хирургия:
 - забор цилиндрических костных блоков;
 - костная дистракция;
 - транспозиция нерва;
 - синус-лифтинг;
 - дистракционный остеогенез.
- Имплантология:
 - расщепление альвеолярного гребня;
 - синус-лифтинг;
 - забор аутогенной кости;
 - остеотомия с целью создания отверстия для введения имплантата.
- Амбулаторная хирургия:
 - удаление зубов;
 - резекция верхушки корня;
 - цистэктомия.

ФОРМЫ ПОСТАВКИ:

- Аппарат Piezon Master Surgery® – 1 шт.
- Наконечник Piezon Master Surgery® – 1 шт.
- Базовая система хирургических инструментов (SL1, SL2, SL3, SL4, SC) с ключами CombiTorque в стерилизационном боксе.
- Перистальтическая помпа – 1 шт.
- Стерильная линия – 10 шт.



Инструменты Piezon® Master Surgery (EMS) для использования в пародонтальной хирургии

	ИНСТРУМЕНТ BC для деликатного и точного разреза кости	DS-105A
	ИНСТРУМЕНТ PE1 с алмазным шариком на конце рабочей части для удаления зубного камня (размер алмазных зерен – 70 мкм)	DS-117A
	ИНСТРУМЕНТ PE2 с алмазным покрытием рабочей части для расширения зоны фуркаций (размер алмазных зерен – 70 мкм)	DS-118A
	ИНСТРУМЕНТ PE3 с алмазным покрытием рабочей части для деликатного расширения зон фуркаций (размер алмазных зерен – 15 мкм)	DS-119A
	ИНСТРУМЕНТ SL4 для забора костной ткани, идеален для синус-лифтинга в труднодоступных областях путем выполнения бокового разреза	DS-104A

Препараты для лечения воспалительных заболеваний пародонта

SEPTO-PACK (SEPTODONT)

Пластичная, самотвердеющая паста для наложения защитных десневых повязок.

ФОРМЫ ПОСТАВКИ:
DS155 • Баночка 60 г

Не требует замешивания



Показания к применению:

- Изоляция операционного поля после кюретажа, лоскутных операций и т.д.
- Изоляция и фиксации лекарственных препаратов в области десневого края в послеоперационном периоде
- Фиксация лекарственных препаратов в пародонтальных карманах при лечении воспалительных заболеваний пародонта.

АНЕСТЕЗИЯ

Препараты для инъекционной анестезии

SEPTANEST WITH ADRENALINE (SEPTODONT)

Раствор для инъекций (с эпинефрином) 40 мг+10 мкг/мл
Карпулированный анестетик на основе 4% артикаина с повышенным содержанием адреналина (1:100 000)

Состав на 1 мл раствора:

- Артикаина гидрохлорида – 40 мг
- Адреналина тартрата – 0,018 мг в пересчете на адреналин (эпинефрин) – 0,010 мг (1:100.000)
- Вспомогательные вещества.

Клинические характеристики:

- Более 20 лет успешного клинического применения.
- **Основной анестетик для использования в терапевтической стоматологии.**
- Время наступления анестезии – 1-3 мин.
- Длительность анестезии – 60-75 мин.
- Глубокий обезболивающий эффект.
- Хорошее проникновение в костную ткань.
- Низкий риск аллергических реакций.
- pH 5,3±0,2.

SEPTANEST ADRENALINE AU 1/200.000 (SEPTODONT)

Раствор для инъекций (с эпинефрином) 40 мг+5 мкг/мл
Карпулированный анестетик на основе артикаина с нормальным содержанием адреналина (1:200 000)



Важно!

Правильно проведенное обезболивание обеспечивает комфорт пациента и уверенность действий врача во время лечения.

Показания к применению:

проводниковая и инфильтрационная анестезия при основных стоматологических манипуляциях: удалении зубов, операциях на альвеолярном отростке, препарировании кариозных полостей, витальной экстирпации пульпы.

ФОРМЫ ПОСТАВКИ:

DS152 • Септанест с адреналином 40 мг + 10 мкг/мл
Упаковка 50 карпул по 1,7 мл в блистерах по 10 карпул.

Состав на 1 мл раствора:

- Артикаина гидрохлорида – 40 мг;
- Адреналина тартрата – 0,009 мг; в пересчете на адреналин (эпинефрин) – 0,005 мг (1:200 000);
- Вспомогательные вещества.

Клинические характеристики:

- Более 20 лет успешного клинического применения.
- Анестетик выбора в терапевтической стоматологии.
- Время наступления анестезии 1-3 мин.
- Длительность анестезии 30-45 мин.
- **Обезболивающий эффект, достаточный для проведения большинства лечебных манипуляций.**
- pH 5,3±0,2.
- Хорошее проникновение в костную ткань.
- Низкий риск развития осложнений и аллергических реакций.

Показания к применению:

проводниковая и инфильтрационная анестезия при препарировании зубов, нетравматичных и непродолжительных хирургических вмешательствах; проведение анестезии детям, беременным женщинам, пациентам «групп риска».

SCANDONEST 3% (SEPTODONT)

Карпулированный анестетик на основе мепивакаина без адреналина



Внимание!

В следующих клинических ситуациях применение местноанестезирующих препаратов с добавлением вазоконстрикторов (адреналина) противопоказано:

Показания к применению:

- Проводниковая и инфильтрационная анестезия при кратковременных и нетравматичных лечебно-диагностических манипуляциях
- Проведение анестезии пациентам, которым противопоказано применение анестетиков с вазоконстрикторами (гипертония, сахарный диабет, коронарная недостаточность и т.д.);
- Проведение анестезии пациентам с отягощенным аллергологическим анамнезом: при бронхиальной астме, аллергических дерматозах, опасности аллергической реакции на сульфиты.

ФОРМЫ ПОСТАВКИ:

DS142 • Scandonest 3% – Упаковка 50 карпул по 1,8 мл в блистерах по 10 карпул.

ФОРМЫ ПОСТАВКИ:

DS153 • Септанест с адреналином 40 мг + 5 мкг/мл
Упаковка 50 карпул по 1,7 мл в блистерах по 10 карпул.

Состав на 1 мл раствора:

- Мепивакаина гидрохлорида – 30 мг.
- Вспомогательные вещества.

Клинические характеристики:

- Время наступления анестезии – 1-3 мин.
- Длительность анестезии – 10-20 мин.
- Мягкий обезболивающий эффект, достаточный для проведения кратковременных и нетравматичных лечебных манипуляций.
- **Местный анестетик для пациентов «групп риска».**
- pH 6,40±0,20.
- Низкий риск побочных эффектов и аллергических реакций (не содержит сульфиты и парабены).

- × Наличие у пациента сердечно-сосудистых заболеваний (артериальная гипертензия, пароксизмальная тахикардия и другие виды тахисистолии, нарушения коронарного и мозгового кровообращения, порок сердца и т.д.);
- × Недавно перенесенный инфаркт миокарда;
- × Закрытоугольная глаукома;
- × Лечение трициклическими антидепрессантами (амитриптилин, мелипрамин и т.д.), ингибиторами моноаминоксидазы (MAO), неселективными бета-адреноблокаторами, нейролептиками, сердечными гликозидами;
- × Тяжелые формы сахарного диабета, особенно в стадии декомпенсации;
- × Выраженный тиреотоксикоз, прием гормонов щитовидной железы (тиреотом);
- × Резко повышенный уровень тревожности;
- × Предстоящее прохождение пациентом допинг-контроля.

Иглы для инъекционной анестезии

SEPTOJECT (SEPTODONT)

Стерильные инъекционные иглы для карпульных шприцев

- Срез иглы покрыт силиконом, благодаря чему вкол и продвижение иглы через ткани становятся менее болезненными.
- Стерильность данных игл гарантируется бумажной полоской, которой обернута защитная муфта. Иглы предназначены для одноразового использования и повторно не стерилизуются.
- Различные типы и размеры игл для любых видов инъекционной анестезии в амбулаторной стоматологии: проводниковой, инфильтрационной, интралигаментарной, интрасептальной и т.д.
- Европейский стандарт резьбы фиксирующей канюли (metric).
- Система определения позиции среза позволяет врачу контролировать расположение среза иглы по отношению к кортикальной пластинке, чтобы во время инъекции избежать деформации кончика иглы и травмирования тканей.



Отметка на канюле, обозначающая положение среза иглы.

Ассортимент и характеристики инъекционных игл для карпульной анестезии Septoject

Внешний вид иглы. Масштаб 1:1	Маркировка	Наружный диаметр	Длина	Характеристика, назначение
	25 G 0.40 x 8 METRIC	0.4 мм	8 мм	Очень короткая игла для интрасептальной анестезии
	30 G 0.30 x 16 METRIC	0.3 мм	16 мм	Короткая, тонкая игла для инфильтрационной анестезии
	27 G 0.40 x 16 METRIC	0.4 мм	16 мм	Короткая, толстая игла для инфильтрационной анестезии
	30 G 0.30 x 21 METRIC	0.3 мм	21 мм	Удлиненная, тонкая игла для инфильтрационной анестезии
	27 G 0.40 x 21 METRIC	0.4 мм	21 мм	Удлиненная, толстая игла для инфильтрационной анестезии
	30 G 0.30 x 25 METRIC	0.3 мм	25 мм	Длинная, тонкая игла для инфильтрационной анестезии
	27 G 0.40 x 35 METRIC	0.4 мм	35 мм	Игла для проводниковой анестезии
	27 G 0.40 x 42 METRIC	0.4 мм	42 мм	Длинная игла для проводниковой анестезии

Маркировка инъекционных игл для карпульной анестезии Septoject:

Наружный диаметр иглы (мм)	Gauge – размер просвета (внутренний диаметр) иглы. Чем больше значение G, тем меньше внутренний диаметр
Тип резьбы на канюле (Metric – европейский стандарт)	Длина иглы от скоса до канюли (мм)

Силиконизированные иглы

концами, стерильные, безболезненные, силиконизированные

76 70 00

S.T. SEPTODONT

ООО «Эс Ти Ай Дент»
Россия, 119421, г. Москва, ул. Новаторов, д. 47 к. 16
Телефон/факс: +7 (836) 229-0544
www.stdent.ru, www.stdentonline.ru

ФОРМЫ ПОСТАВКИ:

Коробка 100 стерильных игл в защитных муфтах, обернутых бумажной полоской, являющейся свидетельством стерильности иглы.

- DS164 • Septoject 0.4x8 (100 шт./уп.)
- DS166 • Septoject 0.3x16 (100 шт./уп.)
- DS165 • Septoject 0.3x21 (100 шт./уп.)
- DS163 • Septoject 0.3x25 (100 шт./уп.)
- DS168 • Septoject 0.4x16 (100 шт./уп.)
- DS167 • Septoject 0.4x21 (100 шт./уп.)
- DS169 • Septoject 0.4x35 (100 шт./уп.)
- DS170 • Septoject 0.4x42 (100 шт./уп.)

SEPTOJECT EVOLUTION (SEPTODONT)

Стерильные инъекционные иглы нового поколения для карпульных шприцев

- Цветовая маркировка типов игл.
- 100% гарантия стерильности.



Острые иглы имитирует форму лезвия хирургического скальпеля:

- Введение иглы с меньшим усилием;
- Минимальное смещение иглы при продвижении через ткани;
- Снижение болезненности инъекции.

Наличие 2 отметок среза иглы обеспечивает сверхточную инъекцию и предупреждение травмирования надкостницы.



ФОРМЫ ПОСТАВКИ:

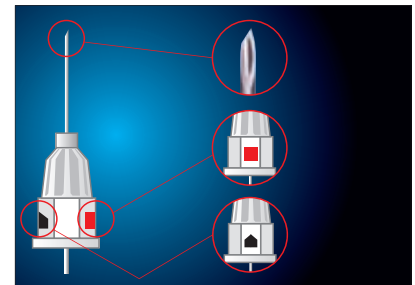
- Иглы для инфильтрационной анестезии
уп. 100 шт. Septoject Evolution 27G – 25 мм
уп. 100 шт. Septoject Evolution 30G – 25 мм
- Иглы для интралигаментарной анестезии
уп. 100 шт. Septoject Evolution 30G – 9 мм



Отметка, обозначающая расположение скоса



Отметка, противоположная скосу. Предназначена для улучшения визуального контроля ориентации иглы



Гемостатические средства

VISCOSTAT (ULTRADENT)

Водорастворимый гель на основе сульфата железа для гемостаза и ретракции десны



Шприц для клинического применения ViscoStat с наконечником-аппликатором «Dento-Infusor»

Шприц Indispense с ViscoStat емкостью 30 мл для наполнения одноразовых шприцев

- Высокоэффективное гемостатическое и вяжущее средство.
- Позволяет достичь наиболее быстрого и продолжительного гемостаза в сравнении с другими кровоостанавливающими препаратами.
- Имеет вязкую консистенцию, не стекает с обрабатываемого участка.
- Наносить препарат наиболее удобно с помощью одноразового шприца со специальным наконечником-аппликатором Dento-Infusor (Ultradent).
- Может применяться с непропитанными ретракторными нитями Ultraprak.
- Существует вероятность окрашивания контактирующих с ViscoStat тканей и стоматологических материалов.

Показания к применению:

- Проведение ретракции десны.
- Остановка кровоточивости десен в процессе и после пародонтологических манипуляций.
- Гемостаз при проведении эндодонтических манипуляций.



Наполнение одноразового шприца препаратом ViscoStat перед клиническим применением

ViscoStat Tissue Management Kit



ФОРМЫ ПОСТАВКИ:

UL649 • ViscoStat Tissue Management Kit

- 30 мл раствора – 1 шт
- Нить Ultrapak (#00, #0, #1 и #2) каждого размера – 1 шт
- Насадки Dento-Infusor – 20 шт
- Пустые шприцы по 1.2 мл – 20 шт
- Fischer's UltraPack Packer (regular) – 1 шт

UL646 • ViscoStat Dento-Infusor Kit

- 30 мл раствора – 1 шт
- Нить Ultrapak (#0, #1) каждого размера – 1 шт
- Насадки Dento-Infusor – 20 шт
- Пустые шприцы по 1.2 мл – 20 шт

UL647 • ViscoStat Dento-Infusor Mini Kit

- 30 мл раствора ViscoStat – 1 шт
- Насадки Dento-Infusor – 20 шт
- Пустые шприцы по 1.2 мл – 20 шт

UL645 • ViscoStat Dento-Infusor Refill

- Шприц-диспенсер 30 мл – 1 шт

UL1087 • ViscoStat Syringes

- Шприцы 1.2 мл – 2 шт
- Насадки Dento-Infusor – 4 шт

UL3070 • ViscoStat Econo Refill

- 20 - Шприцев по 1.2 мл

VISCOSTAT CLEAR (ULTRADENT)

Прозрачный водорастворимый гель на основе 25% хлорида алюминия для гемостаза и ретракции десны

- Выраженный гемостатический эффект.
- Можно использовать в комбинации с непропитанными ретракционными нитями Ultrapak (Ultradent).
- Не вызывает окрашивания контактирующих с ним тканей и стоматологических материалов.

Показания к применению:

- Ретракция десны и гемостаз, в т.ч. при эстетической реставрации зубов композитными материалами.
- Остановка кровоточивости десен в процессе и после пародонтологических манипуляций.



ФОРМЫ ПОСТАВКИ:

UL6408 • ViscoStat Clear – контейнер шприц 30 мл. – 1 шт

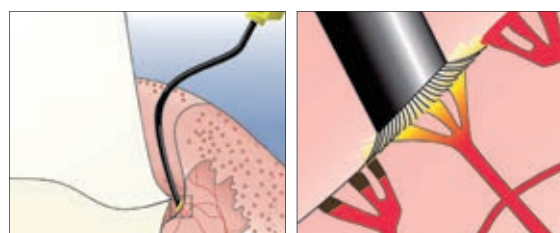
UL6409 • ViscoStat Clear Dento-Infusor Kit

- 4 - шприца по 1.2 мл ViscoStat Clear
- 20 - Насадок Dento-Infusor

НАСАДКИ DENTO-INFUSOR TIP (ULTRADENT)

Для обеспечения глубокого надежного гемостаза и контроля за десневой жидкостью важно использовать правильную насадку. Гемостатические средства эффективны только тогда, когда они правильно наносятся.

Через Dento-Infusor Tip гемостатическое средство вводится в кровоточащие капилляры. Мягкий кончик щетки втирает гемостатик в капилляры и удаляет сгустки крови. В результате – чистая и сухая отпрепарированная область, готовая для снятия оттиска.



Аппликация гемостатического препарата с помощью наконечника-аппликатора Dento-Infusor: кровяные тромбы образуются не на поверхности слизистой оболочки, а внутри сосудов. Жесткая кисточка очищает поверхность от коагулированных тканей.

ФОРМЫ ПОСТАВКИ:

UL122/125 • Metal Dento-Infusor Tip 20 шт./100 шт.

UL128 • Blue Mini Dento-Infusor Tip 20 шт.

Metal Dento-Infusor Tip:

Одноразовая металлическая насадка 19 ga (1,06 мм) с мягким кончиком для нанесения гемостатических растворов на кровоточащие ткани.



Blue Mini Dento-Infusor Tip:

Для контроля за десневой жидкостью многие клинические врачи выбирают пластмассовые насадки.